

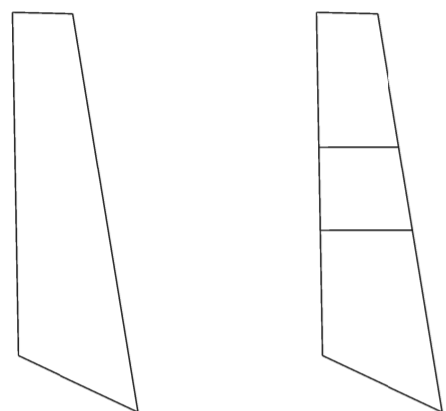


DETĀLPLĀNOJUMS zemesgabalam JŪRMALĀ, KĀPU ielā 151

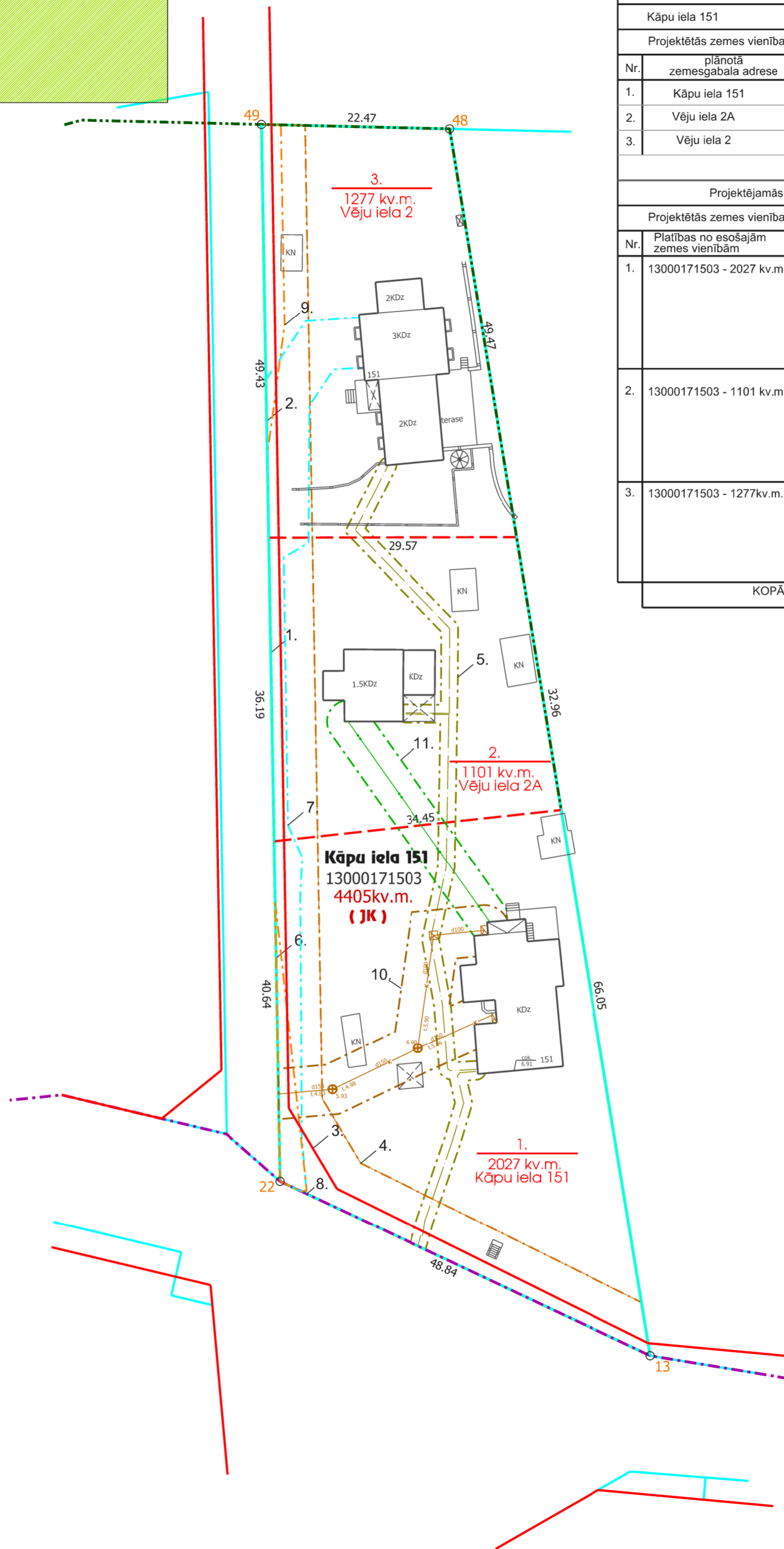
ZEMESGABALU VEIDOŠANAS PLĀNS

Teritorijas shēma pirms zemesgabalu veidošanas

Teritorijas shēma pēc zemesgabalu veidošanas

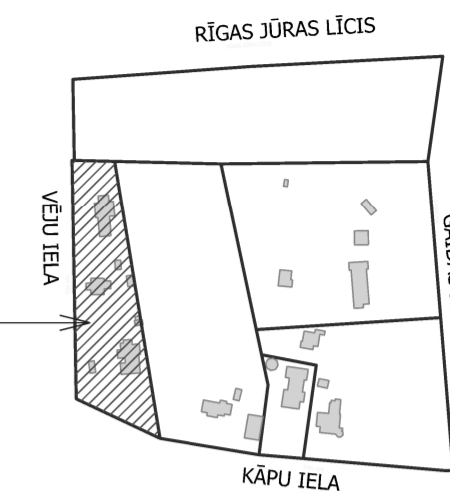


APGRŪTINĀJUMU NOSAUKUMI
7311010100 - Baltijas jūras un Rīgas jūras līča krasta kāpu aizsargjosla
7311010300 - Baltijas jūras un Rīgas jūras līča ierobežotas saimnieciskās darbības joslas teritorija
7314010102 - valsts nozīmes pilsētvidniecības pieminekļa teritorijas aizsargjosla
7312030100 - aizsargjoslas teritorija gar ielu - sarkanā līnija
7312030200 - aizsargjoslas teritorija gar ielu - būvlaide
7312050200 - aizsargjoslas teritorija gar elektrisko tīklu kabeļu līniju
7312050601 - aizsargjoslas teritorija ap elektrisko tīklu gaisvada līniju pilsētās un ciemos ar nominālo spriegumu līdz 20 kilovatiem
7312010101 - aizsargjoslas teritorija ap ūdensvadu, kas atrodas līdz 2 metru dziļumam
7312040200 - aizsargjoslas teritorija gar elektronisko sakaru tīklu gaisvada līniju
7312010300 - aizsargjoslas teritorija gar paštesces kanalizācijas vadu



Esošā zemes vienības				
Zemesgabala adrese	Kadastra apzīmējums	zemes gabala platība		
Kāpu iela 151	13000171503	4405 kv.m.		
Projektētās zemes vienības				
Nr.	plānotā zemesgabala adrese	Platības no esošajām zemes vienībām	plānotā zemes gabala platība	
1.	Kāpu iela 151	13000171503 - 2027 kv.m.	2027 kv.m.	
2.	Vēju iela 2A	13000171503 - 1101 kv.m.	1101 kv.m.	
3.	Vēju iela 2	13000171503 - 1277 kv.m.	1277 kv.m.	
		KOPĀ:	4405 kv.m.	
Projektējamās zemes vienības un apgrūtinājumi				
Projektētās zemes vienības		Apgrūtinājumi		
Nr.	Platības no esošajām zemes vienībām	Platība	Kārtas Nr.	Klasifikācijas kods
1.	13000171503 - 2027 kv.m.	2027 kv.m.	1 2 3 4 5 6 7 8 10 11	7311010100 7311010300 7312030100 7312030200 7312050200 7314010102 7312010101 7312010300 7312040200
2.	13000171503 - 1101 kv.m.	1101 kv.m.	1 2 3 4 5 6 7 10 11	7311010100 7311010300 7312030100 7312030200 7312050200 7314010102 7312010101 7312010300 7312040200
3.	13000171503 - 1277 kv.m.	1277 kv.m.	1 2 3 4 5 6 7 9	7311010100 7311010300 7312030100 7312030200 7312050200 7314010102 7312010101 7312010300 7312050601
KOPĀ:		4405 kv.m.		

TERITORIJAS NOVIETOJUMS KVARTĀLĀ



DETĀLPLĀNOJUMA TERITORIJA

APZĪMĒJUMI	NOSAUKUMS
	Detālplānojuma robeža
	Zemesgabala robeža
13000171503	Kadastra numurs
4405 kv.m.	Zemesgabala platība
Kāpu iela 151	Zemesgabala adrese
(JK)	Jauktas atpūtas un dzīvojamās teritorijas Rgas jūras līča krasta kāpu aizsargjoslā
	Sarkanā līnija
	Baltijas jūras un Rīgas jūras līča krasta kāpu aizsargjosla
	Rīgas jūras līča piekrastes būvlaide
	Plānotā zemesgabala robeža
	Plānotās zemesvienības numurs plānā, plānotā adrese un platība
	Esošie zemesgabala robežpunkti
	Zemesgabala malu garums metros

NEKUSTAMĀ ĪPAŠUMA KĀPU IELĀ 151 LIETOŠANAS TIESĪBU APROBEŽOJUMI	
Vides un dabas resursu aizsardzības aizsargjoslas	
	Baltijas jūras un Rīgas jūras līča krasta kāpu aizsargjosla
	Baltijas jūras un Rīgas jūras līča piekrastes 5km ierobežotas saimnieciskās darbības zona
	Valsts nozīmes pilsētvidniecības pieminekļa teritorijas aizsargjosla
Eksploatacijas aizsargjoslas	
	Aizsargjosla gar ielu - sarkanā līnija
	Aizsargjosla gar ielu - būvlaide
	Aizsargjosla gar elektriskajiem tīkliem
	Aizsargjoslas teritorija ap elektrisko tīklu gaisvada līniju pilsētās un ciemos ar nominālo spriegumu līdz 20 kilovatiem
	Aizsargjoslas teritorija ap ūdensvadu
	Aizsargjoslas teritorija gar elektronisko sakaru tīklu gaisvada līniju
	Aizsargjoslas teritorija gar paštesces kanalizācijas vadu

Projektam piekritu, iebildumu nav, SASKAŅOTS, zemesgabala Kāpu ielā 151 domajamās daļas īpašnieks	ANSIS TRAČUMS		2013. _____
Projektam piekritu, iebildumu nav, SASKAŅOTS, zemesgabala Kāpu ielā 151 domajamās daļas īpašnieks	INGA REINFELDE		2013. _____
Projektam piekritu, iebildumu nav, SASKAŅOTS, zemesgabala Kāpu ielā 151 domajamās daļas īpašnieks	IVETA BLAUA		2013. _____
Projektam piekritu, iebildumu nav, SASKAŅOTS, zemesgabala Kāpu ielā 151 domajamās daļas īpašnieks	NATAĻJA NARODICKA		2013. _____
Sertifikāta Nr. BA Nr.8, izdots 2010.19.08. derīgs līdz 2015.18.08.			
ZEMES IERĪKOTĀJS	VELDZE LIEPA		2013.

DETĀLPLĀNOJUMS - zemesgabalam JŪRMALĀ, KĀPU ielā 151 kadastra nr. 1300 017 1503; z/g platība 4405kv.m.				SIA 8:Darbnīca		
zemesgabala īpašnieki		Ansis Tračums Inga Reinfelde Iveta Blaua Nataļa Narodicka		Lapas nosaukums		
vadītāja		I.Pūķe	2013.	ZEMESGABALU VEIDOŠANAS PLĀNS		
plānotāja		I.Pūķe	2013.	Mērogs	Lapa	Lapu skaits
				M 1:500	2	3
				Jūrmala, 2013.gads		