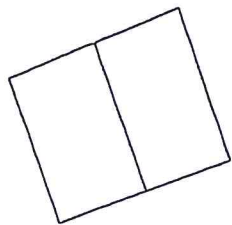
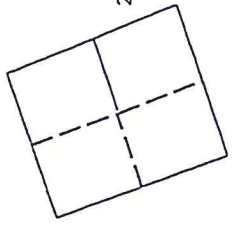


**Apstiprināts ar Jūrmalas pilsētas domes  
2013.gada 8.augusta lēmumu Nr.475  
(protokols Nr.19, 18.punkts)**

Projekta teritorijas shēma  
pirms zemes ierīcības projekta  
izstrādes

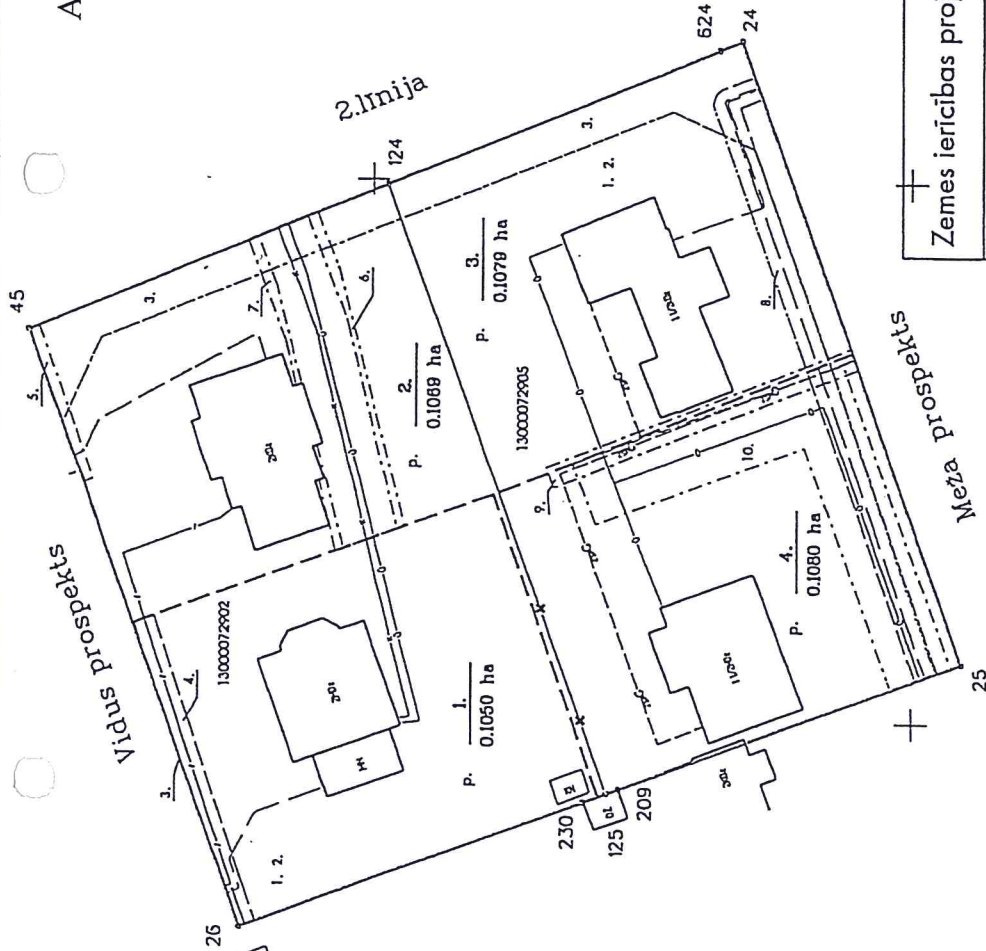


Projekta teritorijas shēma  
pēc zemes ierīcības projekta  
izstrādes



N 315,350.00  
E 490,450.00

Esošās zemes vienības	
Kadastra apzīmējums	Platība
13000072905	0,2139 ha
13000072902	0,2139 ha
<b>Kopā</b>	<b>0,4278 ha</b>



2.līnija

124

624

24

Meža prospekts

25

Projektielās zemes vienības platības un aprūmējumi	
Projektielās zemes vienības Nr./ Platības no esošajām zemes vienībām	Aprūmējumi Kārta Nr./ Klasifikācijas kods
1. 13000072902 - 0.1050 ha	1. 110103
	2. 14010102
	3. 120301
	4. 120201
2. 13000072902 - 0.1069 ha	1. 110103
	2. 14010102
	3. 120301
	5. 120502
	6. 12010101
	7. 120103
	8. 14010102
3. 13000072905 - 0.1079 ha	1. 110103
	2. 14010102
	3. 120301
	8. 120502
4. 13000072905 - 0.1060 ha 13000072902 - 0.0020 ha	1. 110103
	2. 14010102
	3. 120301
	8. 120502
	9. 12080101
	10. 12010101

Uzmērījums reģistrēts  
Jūrmalas pilsētas domes  
Inženierbūvju un ģeodēzijas nodaļā  
25.07.2013  
*[Signature]*  
(paraksts) (uzvārds, uzvārds)

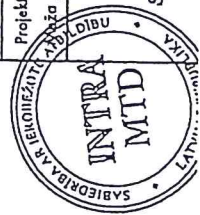
ORGANIZĀCIJA	KOMUNIKĀCIJA	PARAMETRS	DAĻUMS	UZVAJ
SIA "JŪRMALAS DZEĻIS"	DZEĻIS VADOŠI	PARAMETRS	04.07.2013	JŪRĒ
AVS "LATVIJAS GĀZE"	GĀZES VADOŠI	PARAMETRS	04.07.2013	BOJĀ
AVS "SADALES TIRĪS"	ĒL.KABEĻI	PARAMETRS	04.07.2013	EPĀ
SIA "JŪRMALAS GĀSMA"	ĒL.KABEĻI	PARAMETRS	04.07.2013	VĒGĀR
SIA "Lielācēms"	TELEFONA KĀBEĻI	PARAMETRS	03.07.2013	JSDA
SIA "JŪRMALAS DZEĻIS"	KĒĻOTĀJI	PARAMETRS	13.06.2013	RAJA

Apzīmējumi:

- projektielās teritorijas robeža
- uzņēmēja zemes vienības robeža ar robežpunktiem
- ēka
- projektielās zemes vienību robežas
- x— robeža, kas tiks likvidēta
- nekustamo īpašumu apgrūdinājuma robežas
- 1. — projektielamais zemes vienības numurs un platība
- teritorijas robeža, kas var kalpot reālservitūta ierīcības nodibināšanai

Jūrmala, Vidus prospekts 10 un  
Meža prospekts 9

Zemes ierīcības projekts	Zemes ierīcības projekta grafiskās daļas mērogs	UKS-92 koordinātu sistēma	Mēroga koeficients 0.99
Kartogrāfiskā pamatne - SIA Intra MTD** topogrāfiskais uzņēmējums - M 1:500 (09.01.2013), Zemes robežu plāns: Valsts zemes dienests - M1:500			
Projekta piekrišanu, iebildumu nav, īpašuma Vidus prosp.10 dom.dalys īpašnieks	<i>[Signature]</i>		Samuils Anatalaks
Projekta piekrišanu, iebildumu nav, īpašuma Vidus prosp.10 dom.dalys īpašnieks	<i>[Signature]</i>		Olga Domaņeviča
Projekta piekrišanu, iebildumu nav, īpašuma Vidus prosp.10 dom.dalys īpašnieks	<i>[Signature]</i>		Boris Timofejevs
Projekta piekrišanu, iebildumu nav, īpašuma Vidus prosp.10 dom.dalys īpašnieks	<i>[Signature]</i>		Andrejs Skurjelis



Intra  
MTD

SIA

Aplicinot, ka zemes ierīcības projekts izstrādāts atbilstoši normatīvo aktu prasībām, kas regulē zemes ierīcības projekta izstrādi.			
Zemes ierīcītājs	Uldis Gau	<i>[Signature]</i>	26.06.2

Zemes ierīcītāja sertifikāts Nr.AA000003074

SASĪKANOTS  
Esošās zemes vienības robežas atbilst Nekustamā īpašuma valsts kadastra informācijas sistēmas datiem.  
Nekustamā īpašuma objekta aprūmējumi atbilst normatīvajos aktos noteiktajiem datu iegūšanas veidiem izmērījumu prasībām.

Vecākā kadastra informācija (amats) *[Signature]* 10.07.2013. (datums)

Valsts elektroniskais kadastrs Valsts zemes dienests Rīga