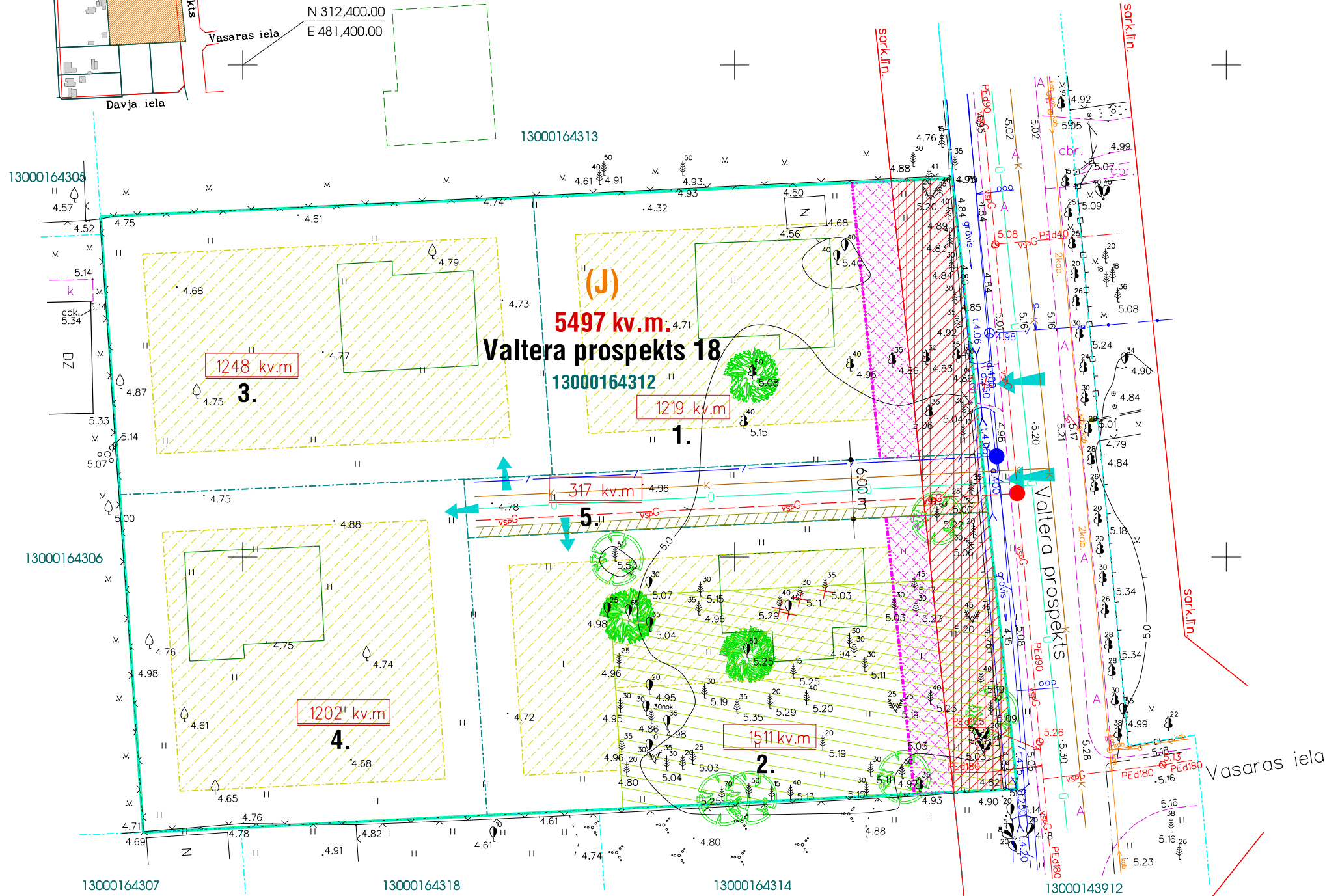
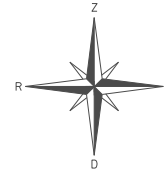


TERITORIJAS IZVIETOJUMS KVARTĀLĀ

DETĀLPLĀNOJUMS
zemesgabalam Jūrmalā, VALTERA PROSPEKTĀ 18
TERITORIJAS PLĀNOTĀ IZMANTOŠANA



Grafiskajā daļā attēlotā ēku novietne un būvapjomu kontūra raksturo plānoto apbūves situāciju. Plānotās iebrauktuves, ēku novietne, apbūves izvietojuma proporcijas un arhitektoniskais risinājums precizējams ēkas tehniskajā projektā, ievērojot detālplānojumā noteiktos apbūves rādītājus.



PLĀNOTIE APBŪVES RĀDĪTĀJI SAVRUPMĀJĀM

apbūves blīvums	apbūves intensitāte	brīvā (zaļā) teritorija	ēkas augstums un stāvu skaits	NĪLM
25%	65%	45%	koka ēkām - 10m, sadalot ēku 2 stāvos ar jumta izbūvi vai jumta stāku	mūra ēkām - 12m, sadalot ēku 2 stāvos ar jumta izbūvi vai jumta stāku
				0601

APZĪMĒJUMI	NOSAUKUMS
	Detālplānojuma teritorijas robeža
	Zemes gabala robežas
Valtera prospekts 18	Zemes gabala adrese
13000164312	Zemes gabala kadastra numurs
5497 kv.m.	Zemes gabala platība
(J)	Jaukta darījumu, atpūtas un dzīvojamā teritorija
	Meža zemes teritorija 0.09 ha
	Esošā iebrauktuve zemesgabalā / plānotās iebrauktuves
	Resnāko dimensiju koki (50 cm un vairāk)
	Izcirstie koki, saskaņā ar Apliecinājumu koku ciršanai Nr.872970
	Plānotā zemesgabala sadalījuma robeža
1511 kv.m	Plānotā zemes gabala platība
2.	Plānotā zemes gabala Nr. plānā
	Apbūves zona
	Ietelcāmās ēku novietnes / precizējamas tehniskā projektā
	Atmežojamā platība / precizējamas tehniskā projektā
	Plānotais gāzes vads
	Plānotais elektronisko sakaru kabelis
	Plānotais ūdensvads
	Plānotie kanalizācijas tīkli
	Plānotā elektrokabeļu zona

AIZSARGJOSLAS UN NEKUSTAMĀ ĪPAŠUMA LIETOŠANAS TIESĪBU APROBEŽOJUMI	
Vides un dabas resursu aizsardzības aizsargjoslas	
visa teritorija	Baltijas jūras un Rīgas jūras līča ierobežotas saimnieciskās darbības joslas teritorija - 7311010300
visa teritorija	Vietējas nozīmes pilsētbūvniecības pieminekļa teritorija - 7314010103
Ekspluatācijas aizsargjoslas	
	Aizsargjoslas teritorija gar ielu - sarkanā līnija - 7312030100
	Aizsargjoslas teritorija gar ielu - būvlaide - 7312030200

PLĀNOTAIS ZEMESGABALA SADALĪJUMS UN ADRESĀCIJAS PRIEKŠLIKUMS				
Zemesgabala Nr.plānā	Plānotā adrese	Kadastra Nr.	esošā z/g platība	plānotā z/g platība
1.	Valtera prospekts 18	13000164312	5497 kv.m	1219 kv.m
2.	Valtera prospekts 18A	---	---	1511 kv.m
3.	Valtera prospekts 18B	---	---	1248 kv.m
4.	Valtera prospekts 18C	---	---	1202 kv.m
5.	Valtera prospekts ___	---	---	317 kv.m

SIA **Intra MTD**

Jasminu iela 20A, Jūrmala Tālrunis: 29232907

geodēzists	U.Gau	22.02.2012
palīgs	G.Mijūns	22.02.2012

Geodēzista sertifikāta Nr. AC000000045 (no 27.01.2011 -26.01.2016)

Pasūtītājs: Jūrmalas pilsēta,
Valtera prospekts 18

Planšete Nr. 4222-32-32.1

Inženierpogrāfiskais plāns ar pazemes komunikācijām

Mērogs 1:500

Zemes vienības kadastra apzīmējums	13000162203
Uzmērīta robežlīnija	
Ierādāta robežlīnija (M 1:10 000 noteiktība)	
Plānotā, projektētā robežlīnija	
Sarkanā līnija	
Aizsargjoslas	

DETĀLPLĀNOJUMS ZEMESGABALAM JŪRMALĀ
VALTERA PROSPEKTĀ 18
kadastra nr. 1300 016 4312 z/g platība 5497 kv.m.

Arhitekts	V.Bērziņa	2013.
Projekta vad.	R.Anšule	2013.

Īpašnieks / pasūtītājs
L.Sakne

GRAFISKĀ DAĻA

TERITORIJAS PLĀNOTĀ IZMANTOŠANA

Mērogs	Lapa	Lapu skaits
M 1:500	3	5

Jūrmala, 2012./2013.gads