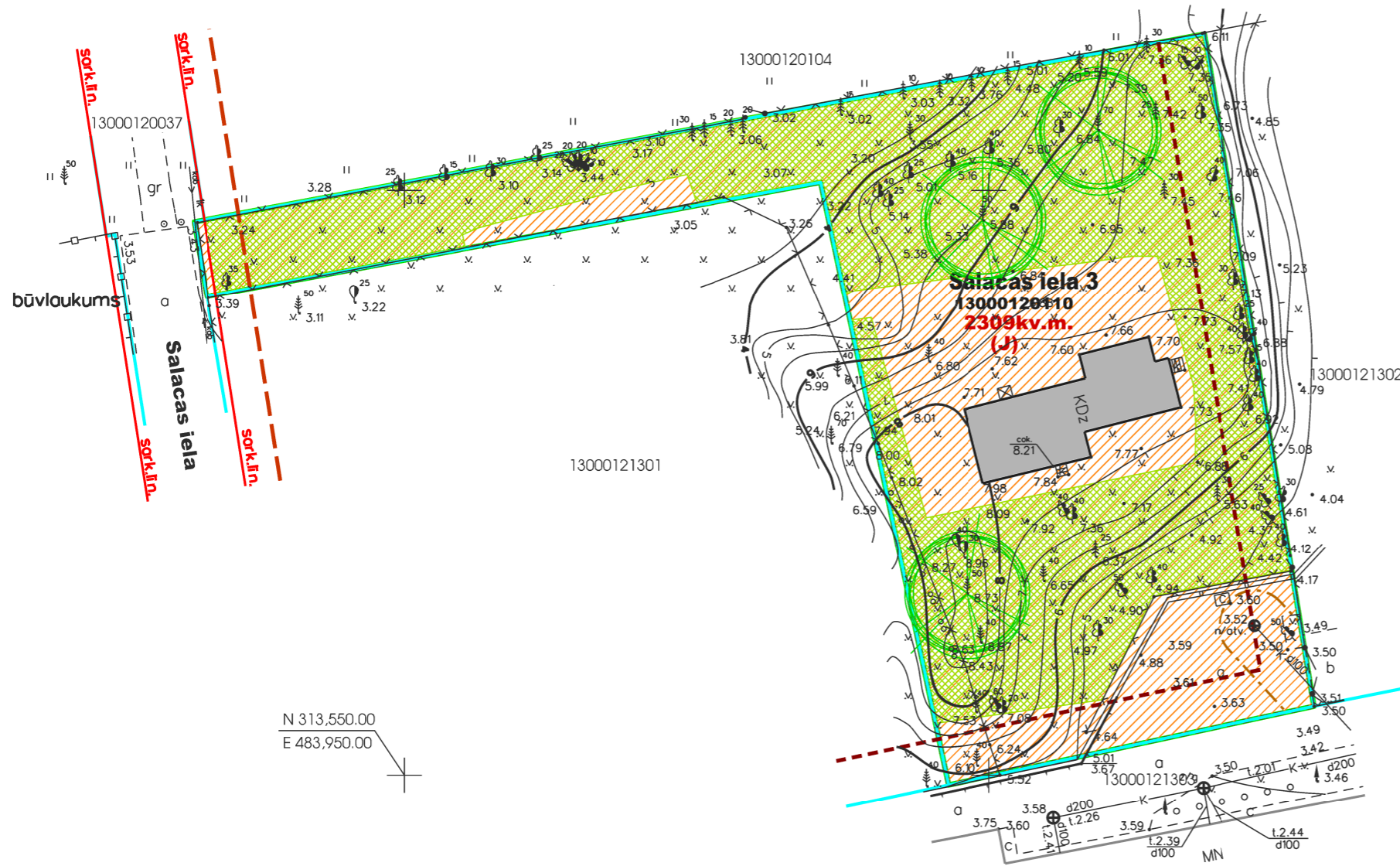


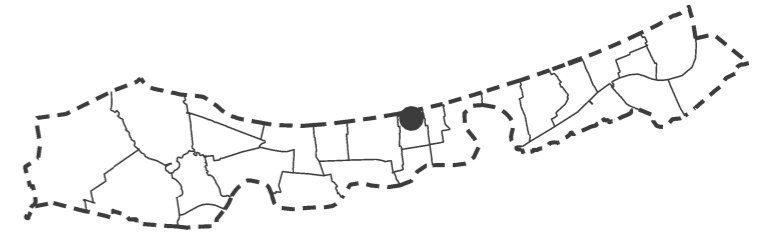


TERITORIJAS PAŠREIZĒJĀ IZMANTOŠANA

M 1:500



IZVIETOJUMA SHĒMA



APZĪMĒJUMI	NOSAUKUMS
	Detālplānojuma robeža
	Zemesgabala robeža
13000120110	Kadastra numurs
2309kv.m.	Zemesgabala platība
Salacas iela 3	Zemesgabala adrese
	Jaukta darījumu, atpūtas un dzīvojamā teritorija
	Saglabājamas priedes
	Esošas ēkas un būves
	Meža zeme
	Apbūves līnija apstiprināta ar Jūrmalas pilsētas domes 2009.11.06. saistošajiem noteikumiem Nr.46
	Aizsargjosla gar ielu - būvlaide

NEKUSTAMĀ ĪPAŠUMA SALACAS IELĀ 3 LIETOŠANAS TIESĪBU APROBEŽOJUMI

Vides un dabas resursu aizsardzības aizsargjoslas	
	11010100 Baltijas jūras un Rīgas jūras līča krasta kāpu aizsargjosla
	11010300 Baltijas jūras un Rīgas jūras līča piekrastes 5km ierobežotas saimnieciskās darbības zona
	14010102 Valsts nozīmes pilsētubūvniecības pieminekļa teritorijas aizsargjosla
Ekspluatācijas aizsargjoslas	
	7312030100 Aizsargjosla gar ielu - sarkanā līnija
	7312030100 Aizsargjosla gar ielu - būvlaide
	7312010300 Aizsargjoslas teritorija gar pašteses kanalizācijas vadu

ZEMESGABALA JŪRMALĀ, SALACAS IELĀ 3 ESOŠIE APBŪVES RĀDĪTĀJI

apbūves blīvums	apbūves intensitāte	brīvā (zaļā) teritorija	stāvu skaits
8.4%	10.2%	90%	1,5

DETĀLPLĀNOJUMA GROZĪJUMI - zemesgabalam JŪRMALĀ, SALACAS ielā 3 kadastra nr. 1300 012 0110; z/g platība 2309kv.m.				SIA 8. reg.nr.40103480281 tālr. +37126439223 e_pasts: 8.darbica@gmail.com		
zemesgabala īpašnieks		Pāvels Fels		Lapas nosaukums		
vadītāja		I.Pūķe		TERITORIJAS PAŠREIZĒJĀ IZMANTOŠANA		
plānotāja		I.Pūķe		Mērogs	Lapa	Lapu skaits
		2013.		M 1:500	1	3
Jūrmala, 2012./2013.gads						