



TERITORIJAS PLĀNOTĀ (ATĻAUTĀ) IZMANTOŠANA

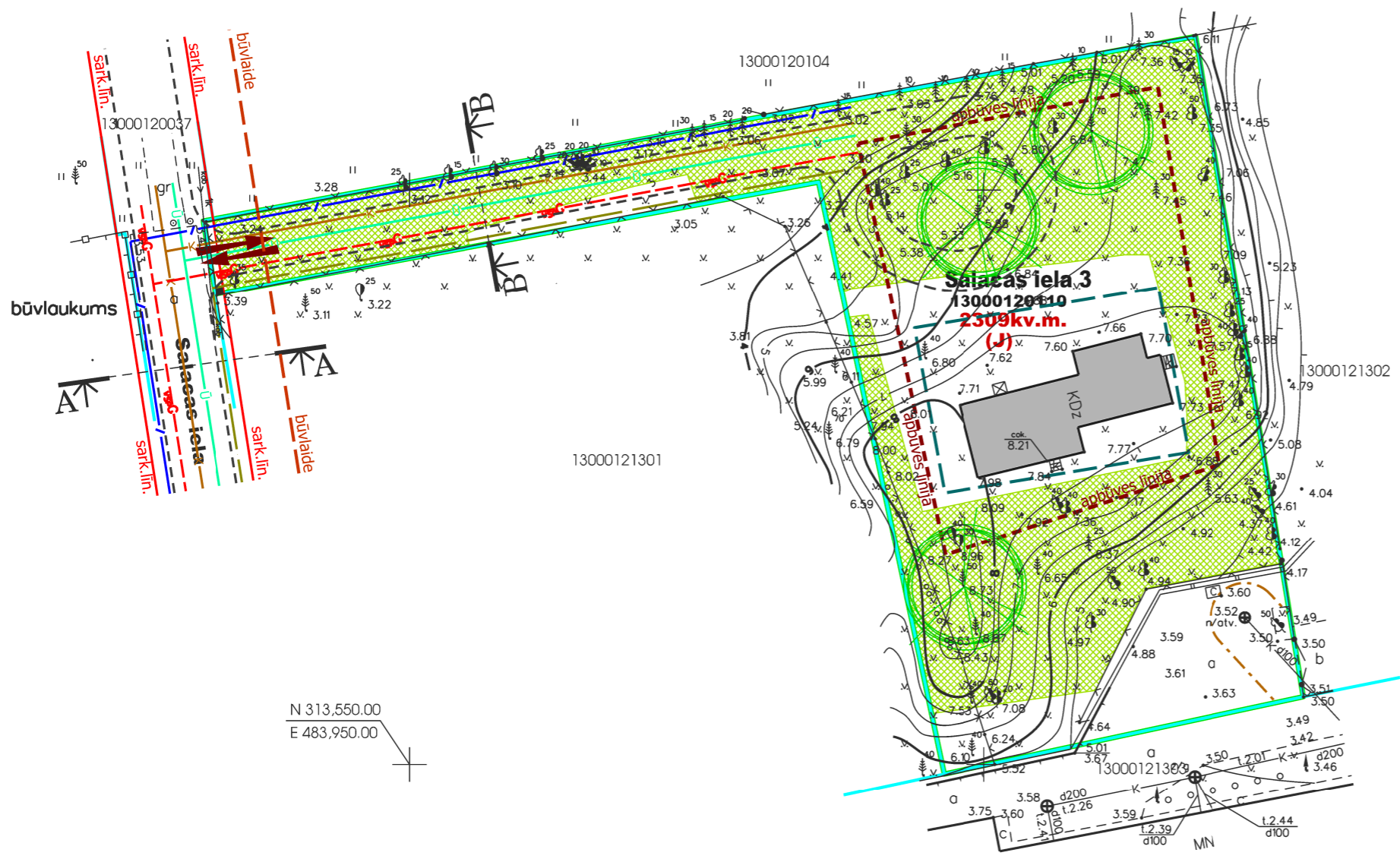
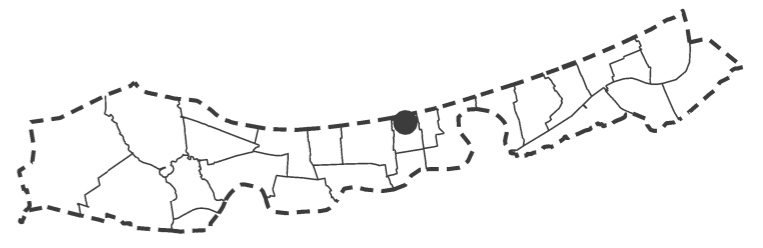
M 1:500

SASKAŅOTS:

Pāvels Fels _____ / paraksts /

_____ / datums /

IZVIETOJUMA SHĒMA



N 313,550.00
E 483,950.00

APZĪMĒJUMI	NOSAUKUMS
	Detālplānojuma robeža
	Zemesgabala robeža
13000120110	Kadastra numurs
2309kv.m.	Zemesgabala platība
Salacas iela 3	Zemesgabala adrese
(J)	Jaukta darījumu, atpūtas un dzīvojamā teritorija
	Saglabājamas priedes
	Esošas ēkas un būves
	Meža zeme
	Apbūves līnija
	Iebrauktuve teritorijā
	Plānotie elektrotīkli un iekārtas
	Plānotie elektroniskie sakaru tīkli
	Plānotais vidēja spiediena gāzes vads
	Plānotā sadzīves kanalizācija
	Plānotais ūdensvads
	Ieteicamā apbūves novietne (precizējama projektēšanas stadijā)
	Piebraucamie ceļi (precizējami projektēšanas stadijā)

NEKUSTAMĀ ĪPAŠUMA SALACAS IELĀ 3 LIETOŠANAS TIESĪBU APROBEŽOJUMI	
Vides un dabas resursu aizsardzības aizsargjoslas	
7311010100	Baltijas jūras un Rīgas jūras līča krasta kāpu aizsargjosla
7311010300	Baltijas jūras un Rīgas jūras līča piekrastes 5km ierobežotas saimnieciskās darbības zona
7314010102	Valsts nozīmes pilsēt būvniecības pieminekļa teritorijas aizsargjosla
Ekspluatācijas aizsargjoslas	
7312030100	Aizsargjosla gar ielu - sarkanā līnija
7312030100	Aizsargjosla gar ielu - būvlaide
7312010300	Aizsargjoslas teritorija gar pašteses kanalizācijas vada

ZEMESGABALA JŪRMALĀ, SALACAS IELĀ 3 PLĀNOTIE APBŪVES RĀDĪTĀJI				
apbūves blīvums	apbūves intensitāte	brīvā (zaļā) teritorija	ēkas un būves stāvu skaits un augstums	NĪLM
20%	55%	50%	koka ēkām - 10m, sadalot ēku 2 stāvos, un jumta zibūvi	mūra ēkām - 12m, sadalot ēku 2 stāvos ar jumta izbūvi
				0601

- PIEZĪMES:**
- Plānotās komūnikācijas izvietojamas ielu sarkanajās līnijās un piebraucamo ceļu zonās. Izvietojums precizējams projekta ietvaros.
 - Veicot ēku projektēšanu un būvniecību un būvējot jaunas inženierkomūnikācijas jāievēro Latvijas Republikas MK 28.12.2004. noteikumi Nr.1069 "Noteikumi par ārējo inženierkomūnikāciju izvietojumu pilsētās, ciemos un lauku teritorijās".
 - Visiem inženierkomūnikāciju pieslēgumiem izstrādājami tehniskie projekti, saskaņā ar institūciju izsniegtajiem tehniskajiem noteikumiem.
 - Izstrādājot inženierkomūnikāciju tehniskos projektus ir pieļaujama inženierkomūnikāciju trases un pieslēgumu koridoru izvietojuma precizēšana. Izmāņas saskaņojamas ar pašvaldību un komūnikāciju turētājiem.
 - Pēc inženierkomūnikāciju izbūves komūnikācijām nosakāmas aizsargjoslas saskaņā ar Aizsargjoslu likumu.
 - Pieļaujama meža zemes atmežošana zem piebraucamiem ceļiem, plānotajām inženierkomūnikācijām, teritorijas labiekārtojuma un plānotās apbūves. Atmežojamās meža zemes platību nosaka projektēšanas gaitā.
 - Grafiskajā daļā attēlotā ēku novietne, piebraucamā ceļa un būvapjomu kontūra dota, lai uzskatāmi parādītu apbūves situāciju un tā nav saistoša. Iebraucamās ceļu vieta un ēku novietne precizējama būvprojektā, saskaņā ar projektēšanas programmu, ievērojot detālplānojumā noteiktos apbūves rādītājus.

DETĀLPLĀNOJUMA GROZĪJUMI - zemesgabalam JŪRMALĀ, SALACAS ielā 3 kadastra nr. 1300 012 0110; z/g platība 2309kv.m.				SIA 8. Darbnīca reģ.nr.40103480281 tālir. +37126439223 e_pasts: 8.darbnica@gmail.com		
zemesgabala īpašnieks	Pāvels Fels	Lapas nosaukums		Mērogs	Lapa	Lapu skaits
vadītāja	I.Pūķe	TERITORIJAS PLĀNOTĀ (ATĻAUTĀ) IZMANTOŠANA		M 1:500	2	3
plānotāja	I.Pūķe			Jūrmala, 2012./2013.gads		