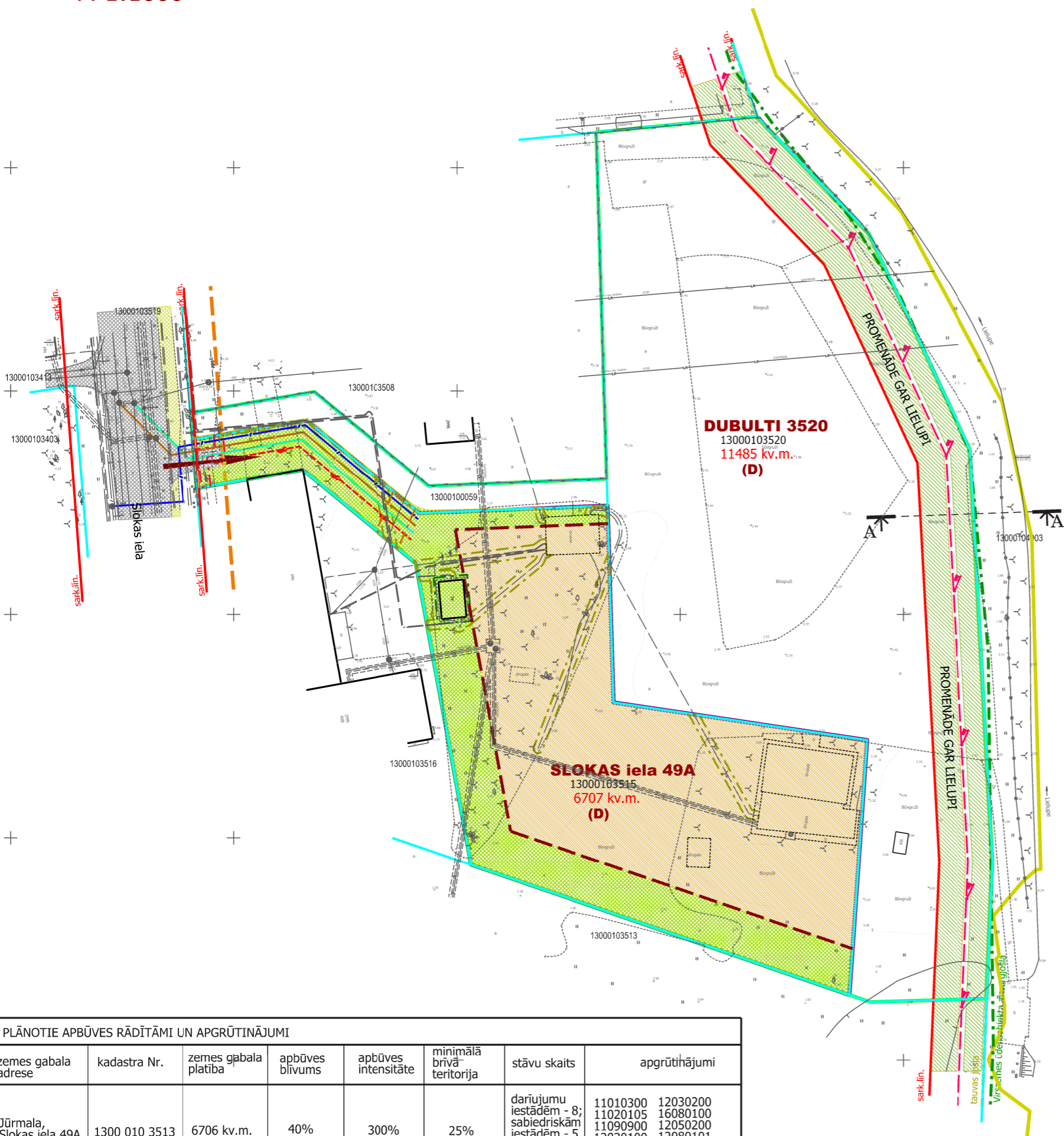




TERITORIJAS PLĀNOTĀ (ATĻAUTĀ) IZMANTOŠANA +

M 1:1000



APZĪMĒJUMI	NOSAUKUMS
	Detālpārplānojuma teritorija
	Detalizācijas teritorija
	Zemes gabala robežas
SLOKAS iela 49A	Zemesgabala adrese
13000103513	Kadastra numurs
6708 kv.m.	Zemesgabala platība
	Darījumu iestāžu teritorija
	Aizsargjosla gar ielu - sarkanā līnija
	Lielupes upes aizsargjosla - virszemes ūdensobjekta aizsargjosla
	Tauvas josla
	Lielupes maksimālais ūdens līmenis ar 10% pārsniegšanas varbūtību (aplūstošā teritorija)
	Aizsargjosla gar ielu - būvlaide
	Apbūves līnija
	Apbūves zona
	Labiekārtojuma teritorija
	Brauktuves
	Plānotais apvienotais gājēju / velosceļiņš
	Plānotais gājēju ceļiņš
	Plānotās iebrauktuves teritorijā (precizējamas apbūves projektā)
	Plānotā ielas apgaismojuma līnija
	Plānotais ūdensvads
	Plānotā sadzīves kanalizācija
	Plānotais gāzes vads
	Plānotie elektroniskie sakaru tīkli
Vides un dabas resursu aizsardzības aizsargjoslas	
	Baltijas jūras un Rīgas jūras līča piekrastes 5km ierobežotas saimnieciskās darbības zona
	Ķīmiskās aizsargjoslas teritorija ap pazemes ūdens ņemšanas vietu
Ekspluatācijas aizsargjoslas	
	Aizsargjosla gar ielu - sarkanā līnija
	Aizsargjosla gar ielu - būvlaide
	Aizsargjoslas teritorija gar gāzes vadu
	Aizsargjoslas teritorija gar elektrisko tīklu kabelu līniju
	Aizsargjoslas teritorija ap elektrisko tīklu transformatoru apakšstaciju
	Aizsargjoslas teritorija gar pašteses kanalizācijas vadu
Sanitārās aizsargjoslas	
	Aizsargjoslas teritorija ap kapsētu
SASKAŅOTS: SIA "SL 49" _____ 2013. _____	

PLĀNOTIE APBŪVES RĀDĪTĀMI UN APGRŪTINĀJUMI							
zemes gabala adrese	kadastra Nr.	zemes gabala platība	apbūves blīvums	apbūves intensitāte	minimālā brīvā teritorija	stāvu skaits	apgrūtinājumi
Jūrmala, Slokas iela 49A	1300 010 3513	6706 kv.m.	40%	300%	25%	darījumu iestādēm - 8; sabiedriskām iestādēm - 5	11010300 12030200
							11020105 16080100
							11090900 12050200
							12030100 12080101
							12050500

DETĀLPĀRPLĀNOJUMS - zemesgabalam JŪRMALĀ, SLOKAS ielā 49A (kadastra Nr.1300 010 3515)			SIA "SL 49"		
zemesgabala īpašnieks	SIA "SL 49"	Lapas nosaukums	TERITORIJAS PLĀNOTĀ (ATĻAUTĀ) IZMANTOŠANA		
vadītāja	I.Pūķe	2013.	Mērogs	Lapa	Lapu skaits
plānotāja	I.Pūķe	2013.	M 1:1000	2	3
Jūrmala, 2013.gads					

SIA "8. Darbnīca"
reģ.nr.40103480281
tālr. +37126439223
e_pasts: iveta.puuke@gmail.com