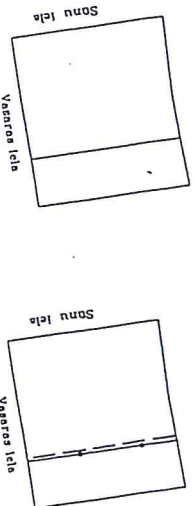


Projekta līdrtības shēma
 Pirms zemes ierīcības projekta
 Izstrādes



Esotās zemes vienības

Kadastra apzīmējums	Platība
13000146006	0,2496 ha
13000146014	0,0971 ha
Kopā	0,3467 ha

Projekta zemes vienības un apgrūdinājumi

Nr.	Platība no esošajām zemes vienībām	Kadastra Nr.	Klasifikācijas kods	Apgrūdinājumi
1.	13000146006	0,2416 ha	1. 110103	1. 14010103
			2. 120301	3. 12050601
2.	13000146014	0,0971 ha	1. 110103	1. 110103
			2. 14010103	2. 14010103
			3. 120301	3. 120301

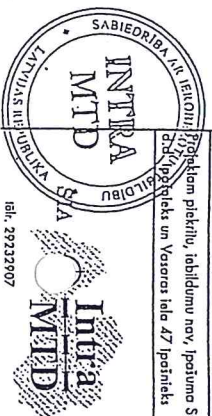
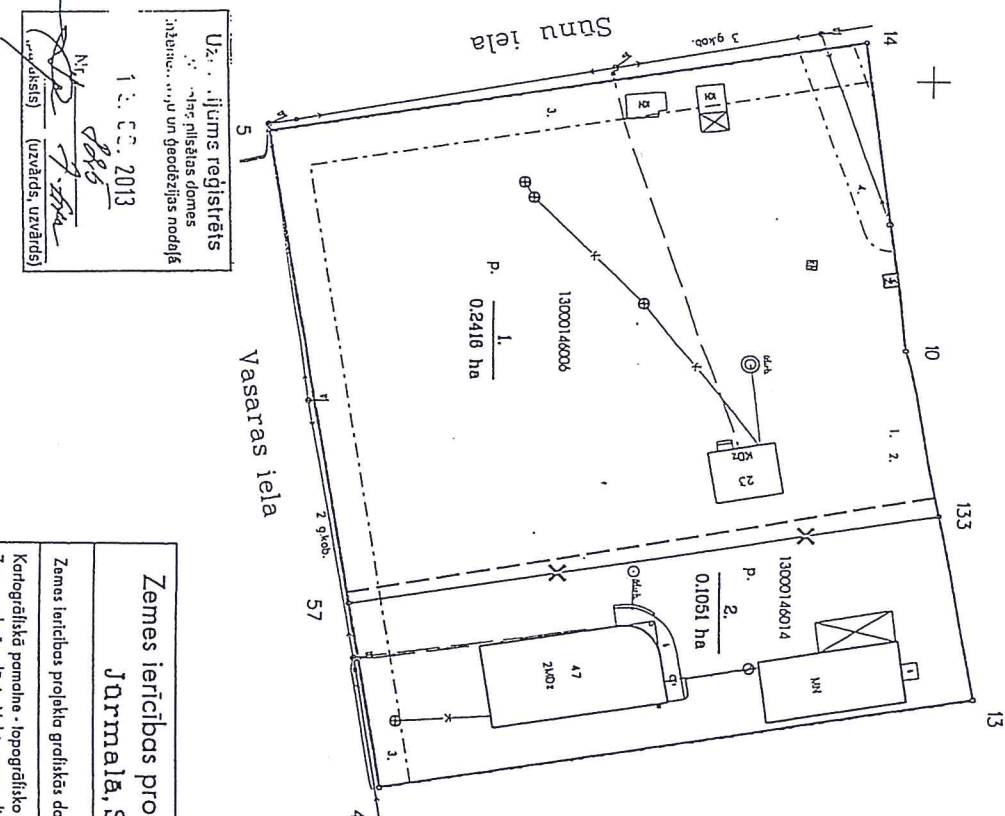
SASTĀVĀJOTS: šī projekta izstrādāšanai ir pieņemti Latvijas Republikas valsts kadastra informācijas sistēmas datumi. Nekustamā īpašuma objekta aprakstam atbilst normatīvo aktu noteiktajām datu esmības prasībām tehniskajam darbam.

SASTĀVĀJOTS:
 Projekta zemes vienības robežas atbilst projekta izstrādāšanai izmantotajiem kadastra informācijas sistēmas datumiem. Nekustamā īpašuma objekta aprakstam atbilst normatīvo aktu noteiktajām datu esmības prasībām tehniskajam darbam.

Veikā kadastra izstrādē (amats) Beinasverta (vairāk, uzvārds) (datums)
 08.09.2013.

Dokumenta elektroniski parakstījis Valsts zemes dienesta Īpašu reģionālās nodaļas, izstrādājot datu elektronisko parakstu. Dokumenta nosaukums: 283275.ctd.cē.

Projekta līdrtības shēma
 Pēc zemes ierīcības projekta
 Izstrādes



Apstiprināts ar Jūrmalas pilsētas domes
 2013.gada 17.oktobra lēmumu Nr.591
 (protokols Nr.25, 56.punkts)

JURĀLA PĒDĒĀS ENERĢĒTISKĀS OROKURĀCIJAS SĀKUMS

ORGANIZĀCIJA	KOMUNIKĀCIJA	PARAKSTS	DATA	UZVĀRDŌS
SA "JURĀLA DOGNS"	DOGNS VĀGŠ, KAMALCĀZIJA	PARAKSTS	03.09.2013	ILICEWA
SA "LATVIJAS GĀZE"	GĀZES VĀGŠ	PARAKSTS	03.09.2013	UČOŠA
SA "JURĀLA SAISTES"	SĀTUMTIKLI	PARAKSTS	03.09.2013	AŠKĀ
SA "SODULIS TĪKLS"	EL. KĀBELI	PARAKSTS	03.09.2013	NAVVIWA
SA "JURĀLA DABUJA"	EL. KĀBELI	PARAKSTS	03.09.2013	GŠVIDWA
SA "LOLITĒCIJON"	TĪKSTIENĀ, KĀBELI	PARAKSTS	03.09.2013	ISKĀLE
SA "JURĀLA DOGNS"	KĀĻIEMĀCIJA	PARAKSTS	03.09.2013	R. DAVIWA

- Apzīmējumi:
- projekta zemes vienības robeža
 - uzņēmēja zemes vienības robeža ar robežpunktu
 - ēka
 - projekta zemes vienību robežas
 - robeža, kas tiks likvidēta
 - nekustamo īpašumu apgrūdinājuma robežas
 - 1----- projeklējamais zemes vienības numurs un platība
 - teritorijas robeža, kas var kalpot realizēšanai
 - iedzīvotāju iedzīvotājam

Zemes ierīcības projekts
Jūrmala, Sunu iela 23 un Vasaras iela 47

Zemes ierīcības projekta grozītās daļas mērogs:	1:500	UKS-92 koordinātu sistēma	Mēroga koeficients: 0,999603
Kartogrāfiskā pamatine - topogrāfisko uzņemījumu ar nolietību M 1:500 - SIA "Intra MTD" - 16.08.2013			
Zemes robežu plāni: Valsts zemes dienests - M1:500.			
Projekta ierīcību, iedzīvotāju nov., iestāžu	Sonu iela 23 dom.d. Ipašnieks		
Projekta ierīcību, iedzīvotāju nov., iestāžu	Sonu iela 23 dom.d. Ipašnieks		
Projekta ierīcību, iedzīvotāju nov., iestāžu	Sonu iela 23 dom.d. Ipašnieks		
Projekta ierīcību, iedzīvotāju nov., iestāžu	Sonu iela 23 dom.d. Ipašnieks		

Apliecinu, ka zemes ierīcības projekts izstrādāts atbilstoši normatīvo aktu prasībām, kas regulē zemes ierīcības projekta izstrādi.

Zemes ierīcītājs	Uldis Gaiņis	Datums	02.09.2013
------------------	--------------	--------	------------

Sigurd Tokerts / GUNTA VILNE	13.09.2013
------------------------------	------------

Beinasverte

Idr. 29232907

Zemes ierīcības sertifikāts Nr. AA000000074

13.09.2013