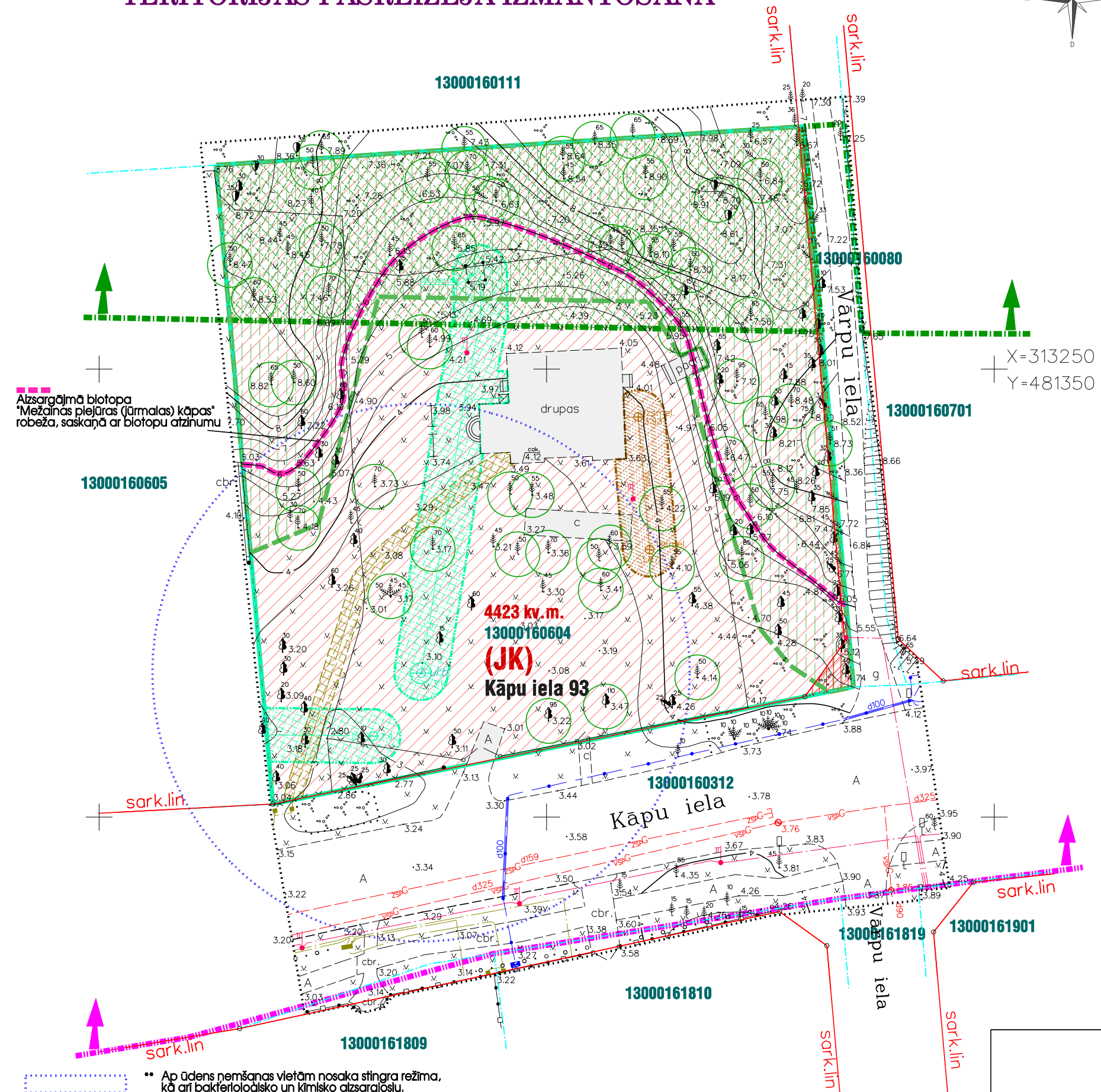
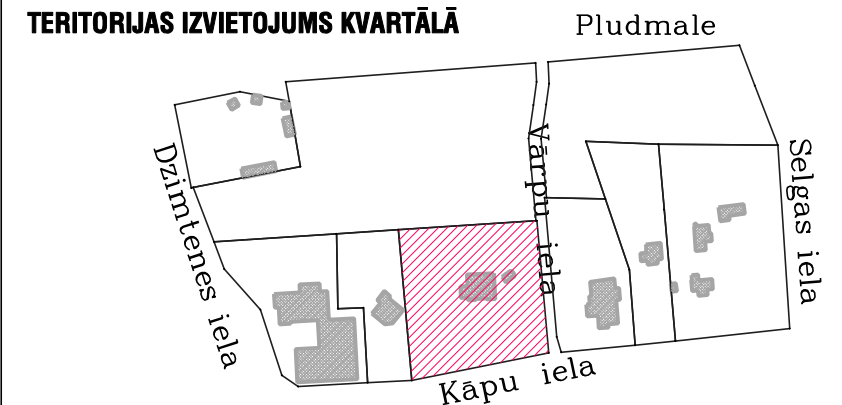
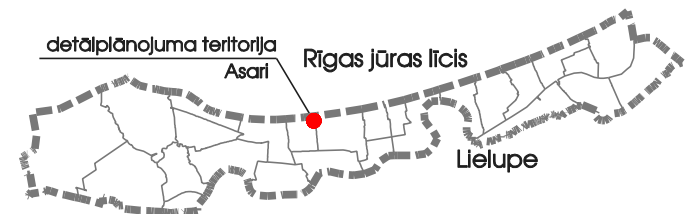
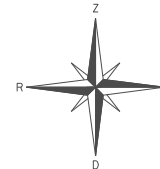


DETĀLPLĀNOJUMS zemesgabalam Jūrmalā, KĀPU IELĀ 93 TERITORIJAS PAŠREIZĒJĀ IZMANTOŠANA

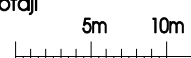


Alzargājāmā biotopa "Mežainas piejūras (jūrmalas) kāpas" robeža, saskaņā ar biotopu atzinumu

X=313250
Y=481350

** Atsargjosla ap ūdens ņemšanas vietu - 503, noteikta Jūrmalas pilsētas teritorijas plānojumā

** Ap ūdens ņemšanas vietām nosaka stingra režīma, kā arī bakterioloģisko un ķīmisko aizsargjoslu. Urbumiem, akām un avotiem, kurus saimniecībā vai dzeramā ūdens ieguvei izmanto savām vajadzībām individuālie ūdens lietotāji (fiziskās personas), aizsargjoslas nenosaka, ja ir veikta labeikārtošana un novērsta notekūdeņu infiltrācija un ūdens piesārņošana.



APZĪMĒJUMI	NOSAUKUMS
	Detālplānojuma teritorijas robeža
	Zemes gabala robežas
Kāpu iela 93	Zemes gabala adrese
13000160604	Zemes gabala kadastra numurs
4423 kv.m.	Zemes gabala platība
	Jaukta darījumu, atpūtas un dzīvojamā teritorija
	Esošā apbūve/ ēkas drupas
	Esoša iebrauktuve zemesgabalā
	Rīgas jūras līča krasta kāpu aizsargjosla
	Rīgas jūras līča piekrastes būvvalde
	Meža zemes teritorija
	Saglabājami koki
AIZSARGJOSLAS UN NEKUSTAMĀ ĪPAŠUMA LIETOŠANAS TIESĪBU APROBEŽOJUMI	
Vides un dabas resursu aizsardzības aizsargjoslas	
	Baltijas jūras un Rīgas jūras līča ierobežotas saimnieciskās darbības joslas teritorija - 7311010300
	Baltijas jūras un Rīgas jūras līča krasta kāpu vides un dabas resursu aizsardzības aizsargjoslas teritorija - 7311010100
	Arhitektūras un pilsētbūvniecības valsts nozīmes pieminekļa teritorija un objekti - 7314010102
Sanitārās aizsargjoslas	
	Sanitārās aizsargjoslas teritorija ap kapsētu - 7316080100
Eksploatācijas aizsargjoslas	
	Aizsargjoslas teritorija gar ielu - sarkanā līnija - 7312030100
	Aizsargjoslas teritorija gar pašteses kanalizācijas vadu - 7312010300
	Aizsargjoslas teritorija gar ūdensvadu - 7312010101
	Teritorija Rīgas jūras līča piekrastes būvvaldē - 7313090100
	Aizsargjoslas teritorija gar elektrisko tīklu kabelu līnijām - 7312050200

DETĀLPLĀNOJUMS ZEMESGABALAM JŪRMALĀ KĀPU IELĀ 93 kadastra nr. 1300 016 0604 z/g platība 4423 kv.m.			GRAFISKĀ DAĻA TERITORIJAS PAŠREIZĒJĀ IZMANTOŠANA			
Arhitekts	V.Bērziņa	2013.	Īpašnieks SIA "Aija Vet" reģ. nr. 43603028050	Mērogs	Lapa	Lapu skaits
Projekta vad.	R.Ansule	2013.		M 1:500	1	5
Jūrmala, 2012./2013.gads						