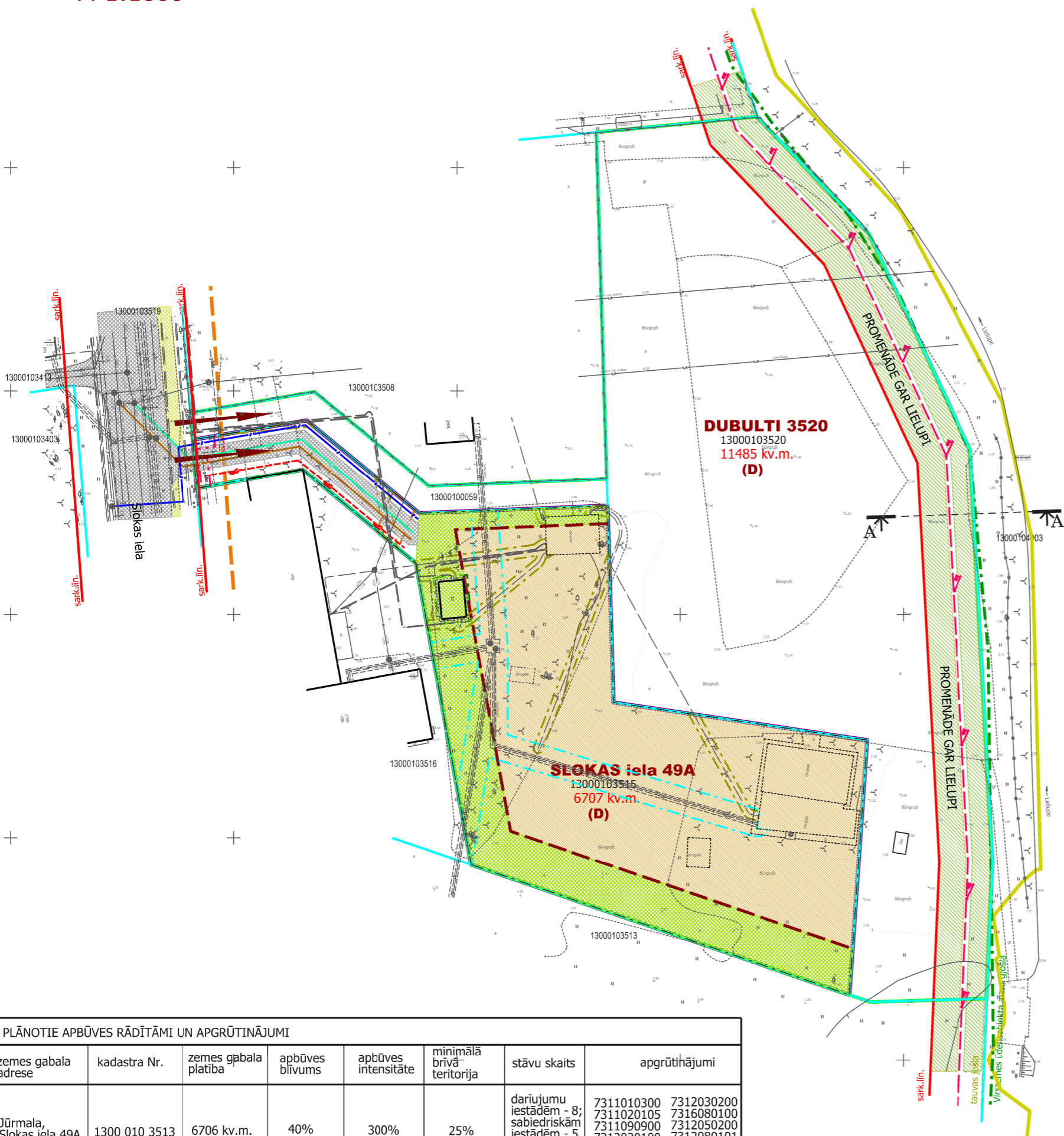




TERITORIJAS PLĀNOTĀ (ATĻAUTĀ) IZMANTOŠANA +

M 1:1000



APZĪMĒJUMI	NOSAUKUMS
	Detālpārplānojuma teritorija
	Detalizācijas teritorija
	Zemes gabala robežas
SLOKAS iela 49A	Zemesgabala adrese
13000103513	Kadastra numurs
6708 kv.m.	Zemesgabala platība
	(D) Darījumu iestāžu teritorija
	Aizsargjosla gar ielu - sarkanā līnija
	Lielupes upes aizsargjosla - virszemes ūdensobjekta aizsargjosla
	Tauvas josla
	Lielupes maksimālais ūdens līmenis ar 10% pārsniegšanas varbūtību (aplūstošā teritorija)
	Aizsargjosla gar ielu - būvlaide
	Apbūves līnija
	Apbūves zona
	Labiekārtojuma teritorija
	Brauktuves
	Plānotais apvienotais gājēju / veloceliņš
	Plānotais gājēju celiņš
	Plānotās iebrauktuves teritorijā (precizējamas apbūves projektā)
	Plānotā ielas apgaismojuma līnija
	Plānotais ūdensvads
	Plānotā sadzīves kanalizācija
	Plānotais gāzes vads
	Plānotie elektroniskie sakaru tīkli

Vides un dabas resursu aizsardzības aizsargjoslas	
	7311010300 Baltijas jūras un Rīgas jūras līča piekrastes 5km ierobežotas saimnieciskās darbības zona
	7311090900 Ķīmiskās aizsargjoslas teritorija ap pazemes ūdens ņemšanas vietu

Ekspluatācijas aizsargjoslas	
	7312030100 Aizsargjosla gar ielu - sarkanā līnija
	7312030200 Aizsargjosla gar ielu - būvlaide
	7312080101 Aizsargjoslas teritorija gar gāzes vadu
	7312050200 Aizsargjoslas teritorija gar elektrisko tīklu kabeļu līniju
	7312050500 Aizsargjoslas teritorija ap elektrisko tīklu transformatoru apakšstaciju
	7312010300 Aizsargjoslas teritorija gar pašteses kanalizācijas vadu
	7312060100 Aizsargjoslas teritorija gar pazemes siltumvadus, siltumapgādes iekārtu un būvi

Sanitārās aizsargjoslas	
	7316080100 Aizsargjoslas teritorija ap kapsētu

SASKAŅOTS:
SIA "SL 49" _____ 2013. _____

PLĀNOTIE APBŪVES RĀDĪTĀMI UN APGRŪTINĀJUMI							
zemes gabala adrese	kadastra Nr.	zemes gabala platība	apbūves blīvums	apbūves intensitāte	minimālā brīvā teritorija	stāvu skaits	apgrūtinājumi
Jūrmala, Slokas iela 49A	1300 010 3513	6706 kv.m.	40%	300%	25%	darījumu iestādēm - 8; sabiedriskām iestādēm - 5	7311010300 7312030200 7311020105 7316080100 7311090900 7312050200 7312030100 7312080101 7312060100 7312050500

DETĀLPĀRPLĀNOJUMS - zemesgabalam JŪRMALĀ, SLOKAS ielā 49A (kadastra Nr.1300 010 3515)			SIA 8! Darbnīca		
zemesgabala īpašnieks	SIA "SL 49"	Lapas nosaukums	reg.nr.40103480281	Mērogs	Lapa
vadītāja	I.Pūķe	TERITORIJAS PLĀNOTĀ (ATĻAUTĀ) IZMANTOŠANA	tālr. +37126439223	M 1:1000	2
plānotāja	I.Pūķe		e_pasts: iveta.puuke@gmail.com	Lapu skaits	3
Jūrmala, 2013.gads					