

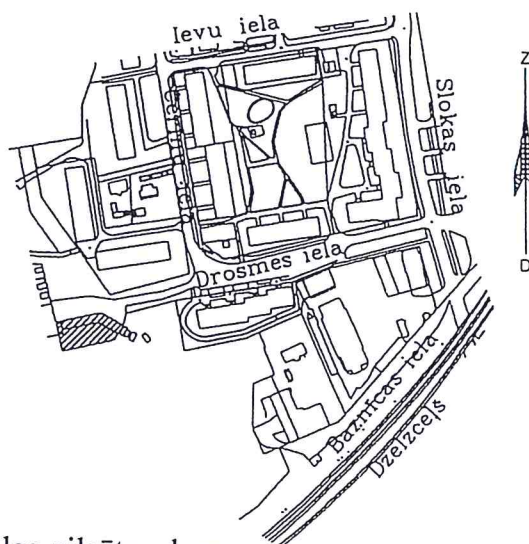
ROBEŽPUNKTU KOORDINĀTES

LKS-92 SISTĒMĀ

Mēroga koeficients 0.999605

| | X | Y |
|----|-----------|-----------|
| 32 | 313404.31 | 485848.64 |
| 33 | 313410.12 | 485874.78 |
| 26 | 313410.35 | 485878.37 |
| 27 | 313402.14 | 485892.11 |
| 30 | 313392.69 | 485886.44 |
| 31 | 313385.12 | 485852.57 |

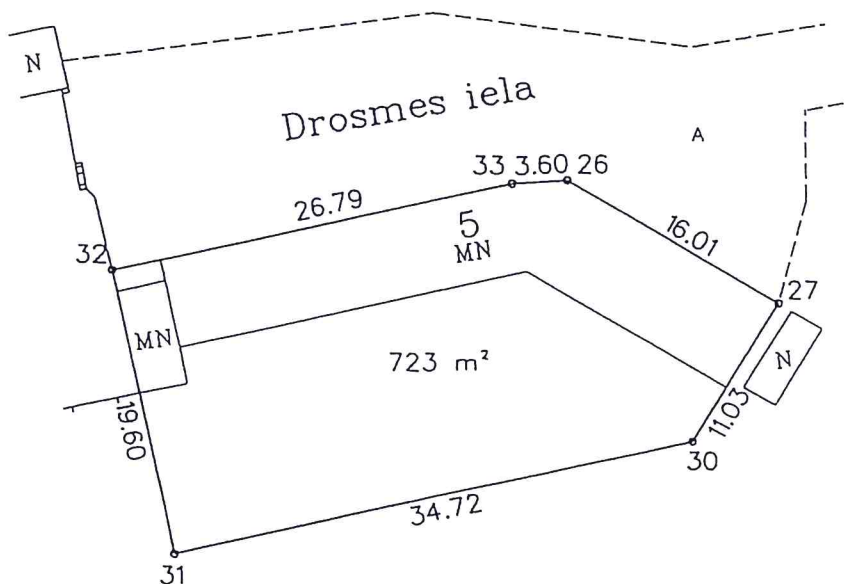
ZEMES GABALA
IZVIETOJUMS KVARTĀLĀ



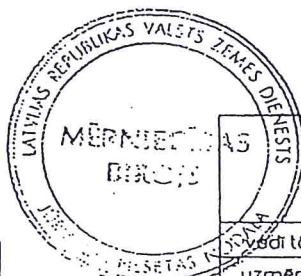
Apstiprināts ar
Jūrmalas pilsētas Zemes komisijas
1999.gada 18.jūnija lēmumu Nr.1144



Apstiprināts ar Jūrmalas pilsētas domes
2013.gada 17.oktobra lēmumu Nr.613
(protokols Nr.25, 78.punkts)



Mērogs 1: 500



VALSTS ZEMES DIENESTS
Jūrmalas pilsētas nodaļa
mērniecības birojs

| kods | pilsēta | vieta | parcele |
|------|---------|-------|---------|
| | 1300 | 010 | 3305 |

| | | | |
|-------------|-----------|--------------------|-----------|
| uzdevi tājs | U.Gau | <i>[Signature]</i> | 15.05.99. |
| uzmērījo | A.Semeiks | <i>[Signature]</i> | 15.05.99. |