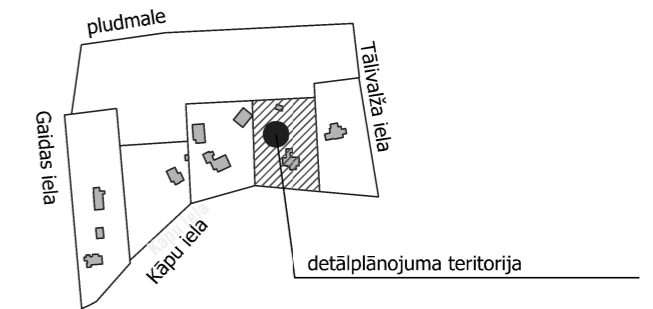


# TERITORIJAS PLĀNOTĀ (ATĻAUTĀ) IZMANTOŠANA

Projektam piekrītu, iebildumu nav, SASKAŅOTS, zemesgabala Kāpu ielā 137 domajamās daļas īpašnieks	Aleksandrs Jeremejevs	2013. _____
Projektam piekrītu, iebildumu nav, SASKAŅOTS, zemesgabala Kāpu ielā 137 domajamās daļas īpašnieks	Gaļina Rusinova	2013. _____

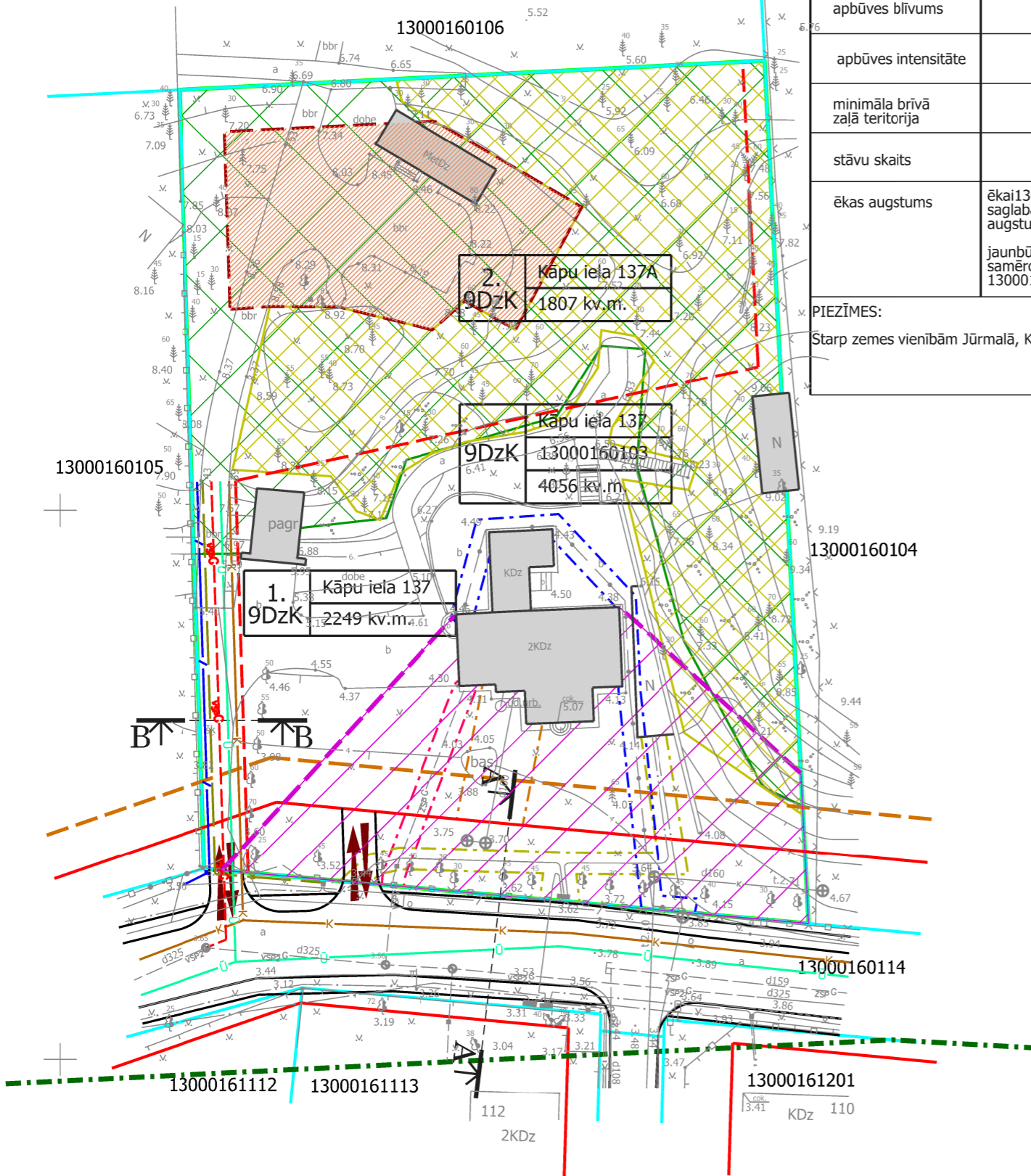


## APBŪVES RĀDĪTĀJI

	Kāpu iela 137	Kāpu iela 137A
zemesgabala platība	2249 kv.m.	1807 kv.m.
apbūves blīvums	12%	12%
apbūves intensitāte	24%	24%
minimāla brīvā zaļā teritorija	63%	63%
stāvu skaits	2	2
ēkas augstums	ēkai 13000160103001 saglabājams esošais augstums; jaunbūvēm augstums samērojams ar ēkas 13000160103001 augstumu.	10 m

## PIEZĪMES:

Starp zemes vienībām Jūrmalā, Kāpu iela 137 un Kāpu ielā 137A nav pielaujama žogu izbūve.



APZĪMĒJUMI	NOSAUKUMS
	Detālplānojuma robeža
	Zemesgabala robeža
13000160103	Kadastra numurs
	Zemesgabala funkcionālais zonējums, adrese, platība un kadastra numurs
9DzK	Savrupmāju apbūves teritorija krasta kāpu aizsargjoslā
	Sarkanā līnija
	Baltijas jūras un Rīgas jūras līča krasta kāpu aizsargjosla
	Būvlaide
	Plānotā zemesgabala robeža
1. JK Kāpu iela 137 1807 kv.m.	Plānotās zemesvienības numurs plānā, plānotā adrese un platība
	Apbūves izvietojuma zona
	Meža zemes teritorija
	Aizsargājamais biotops "Mežainas piejūras kāpas"
	Plānotā iebrauktuve zemesgabalā (precizējama izstrādājot tehnisko projektu)
	Arhitektūras pieminekļa redzamības nodrošinājums
	Plānotā sadzīves kanalizācija (novietne precizējama izstrādājot tehnisko projektu)
	Plānotai ūdensvads (novietne precizējama izstrādājot tehnisko projektu)
	Plānotais elektrosadales skapis un elektrotīkli (novietne precizējama izstrādājot tehnisko projektu)
	Plānotai gāzes vads (novietne precizējama izstrādājot tehnisko projektu)
	Plānotie elektroniskie sakaru tīkli (novietne precizējama izstrādājot tehnisko projektu)
<b>AIZSARGJOSLAS</b>	
Vides un dabas resursu aizsardzības aizsargjoslas	
	7311010100 Baltijas jūras un Rīgas jūras līča krasta kāpu aizsargjosla
	7311010300 Baltijas jūras un Rīgas jūras līča piekrastes 5km ierobežotas saimnieciskās darbības zona
	7314010102 Valsts nozīmes kultūras pieminekļa teritorija un objekti
Ekspluatācijas aizsargjoslas	
	7312030100 Aizsargjosla gar ielu - sarkanā līnija
	7312030200 Aizsargjosla gar ielu - būvlaide
	7312010300 Aizsargjoslas teritorija gar pašteces kanalizācijas vadu
	7312080101 Aizsargjosla gar gāzes vadu
	7312050200 Aizsargjosla gar elektriskajiem tīkliem
	7312040100 Aizsargjoslas teritorija gar pazemes elektronisko sakaru tīklu līniju un kabelu kanalizāciju

DETĀLPLĀNOJUMS - zemesgabalam JŪRMALĀ, KĀPU ielā 137 kadastra nr. 1300 016 0103; z/g platība 4056kv.m.			SIA 8.Darbnīca reģ.nr.40103180281 tālr. +37126439223 e_pasts: 8.darbnica@gmail.com		
zemesgabala īpašnieki	Aleksandrs Jeremejevs Gaļina Rusinova		Lapas nosaukums		
vadītāja	I.Pūķe	2013.	TERITORIJAS PLĀNOTĀ (ATĻAUTĀ) IZMANTOŠANA		
plānotāja	I.Pūķe	2013.			
			Mērogs	Lapa	Lapu skaits
			M 1:500	3	4
			Jūrmala, 2013.gads		