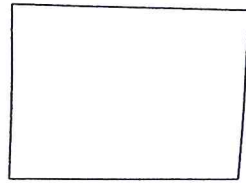
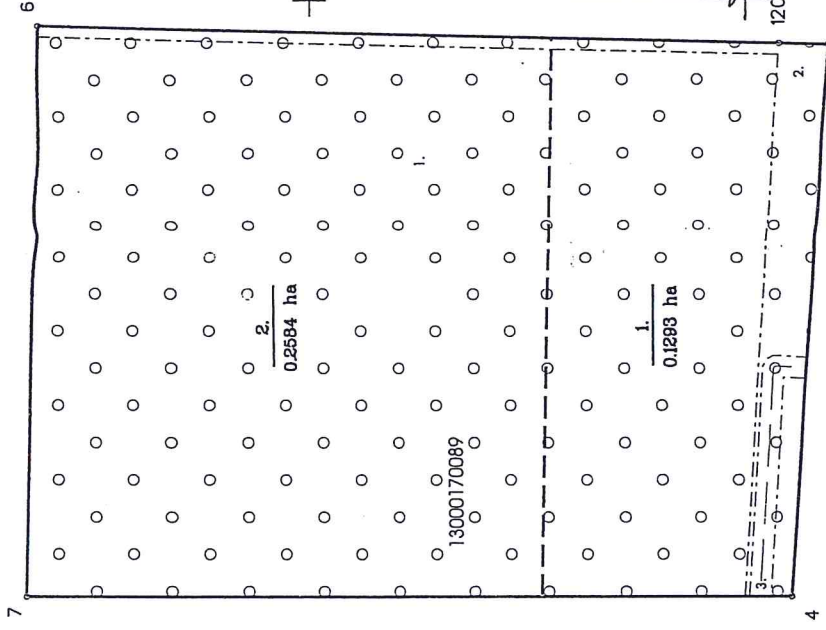
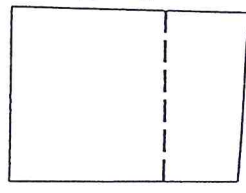


**Apstiprināts ar Jūrmalas pilsētas domes
2013.gada 12.decembra lēmumu Nr.721
(protokols Nr.30, 28.punkts)**

Projekta teritorijas shēma
pirms zemes ierīcības projekta
izstrādes



Projekta teritorijas shēma
pēc zemes ierīcības projekta
izstrādes



Esošās zemes vienības Kadastra apzīmējums	Platība
13000170089	0.3877 ha
Kopā	0.3877 ha

Projektiētās zemes vienības platības un apgrūdinājumi		
Projektiētās zemes vienības		Apgrūdinājumi
Nr.	Platības no esošajām zemes vienībām	Kārtes Nr. / Klasifikācijas kods
1.	13000170089 - 0.1293 ha	1. / 110103
2.	13000170089 - 0.2584 ha	2. / 120301
3.		3. / 120502
1.		1. / 110103
2.		2. / 120301

JŪRMALAS PILSĒTAS EKSPLOATĒJOŠO ORGANIZĀCIJU SĀKŅVĒJUMS PAR PLĀNĀ UZRĀDĪTO APKĀRŠĒJES KOMUNIKĀCIJU IZSTRĀDĀJUMAM			
ORGANIZĀCIJA	KOMUNIKĀCIJA	PARAKSTS	DATE
SIA "JŪRMALAS ŪDENS"	ŪDENS VADS, KANALIZĀCIJA	PARAKSTS	07.11.2013
A/S "LATVIJAS GĀZE"	GĀZES VADS	PARAKSTS	12.11.2013
SIA "JŪRMALAS SILTUMS"	SILTUMTĪKLI	PARAKSTS	08.11.2013
A/S "SADALĪTES TIRLS"	EL.KABELI	PARAKSTS	07.11.2013
SIA "JŪRMALAS GAISMA"	TELEFONA KABELI	PARAKSTS	14.11.2013
SIA "JŪRMALAS ŪDENS"	MELIORĀCIJA	PARAKSTS	05.11.2013
KOKU ĢĒRŠMAS KOMISĪJA		PARAKSTS	05.11.2013

Uzmērījums reģistrēts
Inženieru biroja "Intra MTD SIA" izstrādātais un reģistrētais
25.11.2013
Nr. 1135
(paraksts) (uzvārds, uzvārds)

Apzīmējumi:

- projektiētās teritorijas robeža
- uzņēmīta zemes vienības robeža ar robežpunkti
- ēka
- projektiēto zemes vienību robežas
- robeža, kas tiks likvidēta.
- nekustamo īpašumu apgrūdinājuma robežas

1. projektiētais zemes vienības numurs un platība
0.1654 ha

— teritorijas robeža, kas var kalpot redzervītiā
— tiesības nodibināšanai

Zemes ierīcības projekts

Jūrmala, Caunu iela 8A

Zemes ierīcības projekta grafiskās daļas mērogs	1:500	LKS-92 koordinātu sistēma	Mēroga koeficients 0.999603
Kartogrāfiskā pamatine	Jūrmalas pilsētas domes izstrādātā topogrāfiskā uzņēmējuma planšete 4222-31-25.4 un 4222-31-25.3	Zemes robežu plāni	Valsts zemes dienests - M1:500
Projekta izstrādātājs	Intra MTD SIA	Valstij Orocķo	21.11.2013
Projekta izstrādātāja adrese	Caunu iela 8A, Jūrmala	Projekta izstrādātāja adrese	Aplicinātājam jānodrošina zemes vienības izstrādātājam obligāto normatīvo aktu prasībām, kas regulē zemes ierīcības projekta izstrādi
Zemes ierīcītājs	Uldis Gau	Zemes ierīcītāja adrese	21.11.2013
Zemes ierīcītāja adrese	Caunu iela 8A, Jūrmala	Zemes ierīcītāja sertifikāta Nr.	AA0000000074

SABIEDRĪBĀS
INTRA MTD SIA
SIAKĀRTOJS
Esošo zemes vienību robežas shēma; Nekustamā īpašuma valsts kadastra ierīcības projekta izstrādātājam obligāto normatīvo aktu noteiktajām datu sagatavošanas tehniskajām prasībām.
Veiktā izstrāde
Intra MTD SIA
(arats) (vārds, uzvārds)
19.11.2013. (datums)
Dokumenta elektroniskā paraksts. Valsts zemes dienesta Pilnas funkcionalitātes elektroniskā paraksta sistēma. Dokumenta paraksts Nr. 305444.doc.