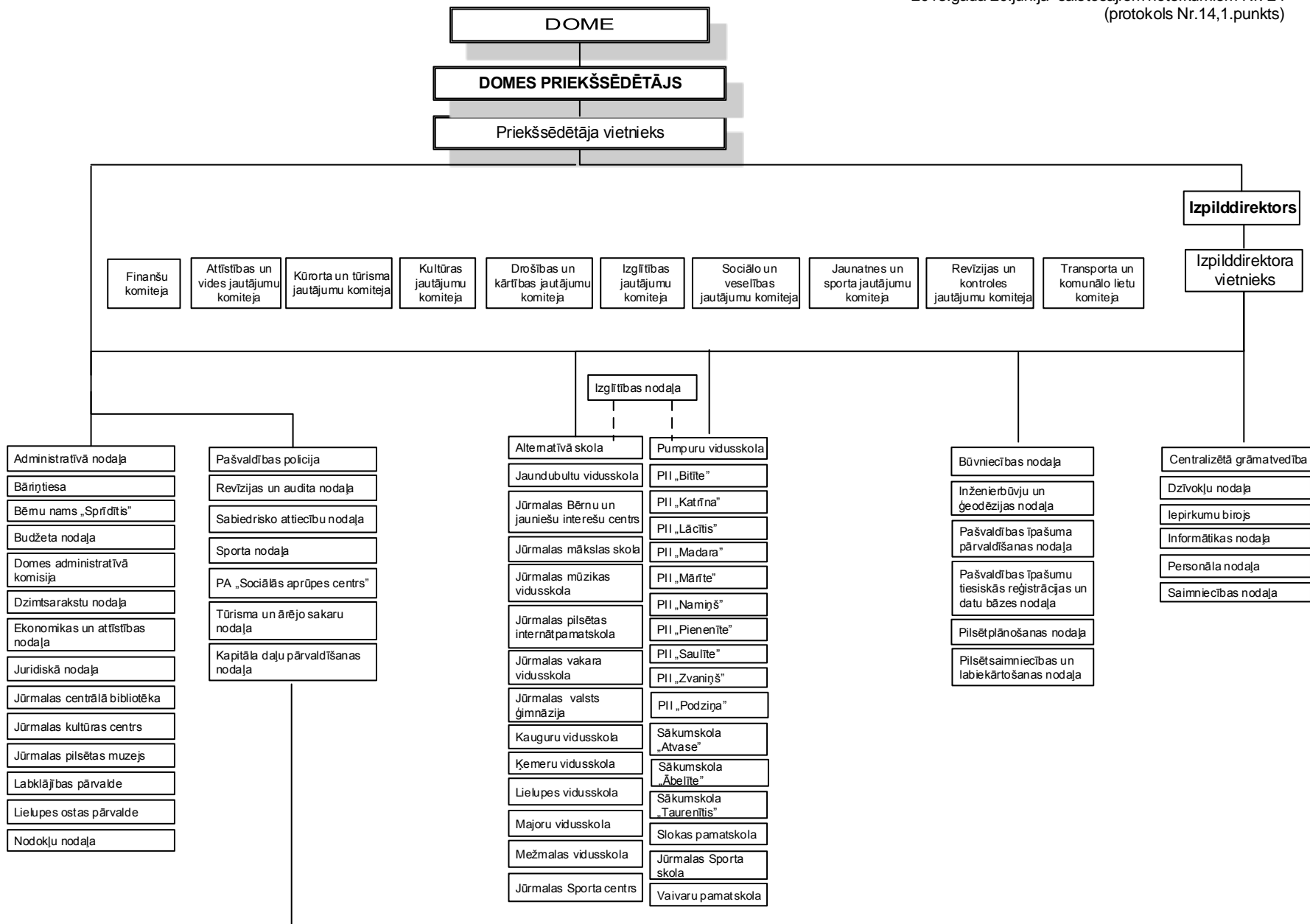


KONSULTATĪVĀS PADOMES

- Iedzīvotāju
- Izglītības
- Jauniešu dome
- Kultūras
- Sabiedriskā
- Uzņēmēju

KOMISIJAS

- Administratīvā
- Bēmu tiesību aizsardzības
- Ēku un būvju tehniskā stāvokļa novērtēšanas
- Būvvalde
- Civilties aizsardzības
- Dzīvojamu māju privatizācijas
- Dzīvokļu
- Iedzīvotāju integrācijas jautājumu
- Jūrmalas pilsētas vēlēšanu
- Koku vērtēšanas
- Nekustamā īpašuma iznomāšanas un izīrēšanas
- Pašvaldības iepirkumu komisija pašvaldības iepirkumu veikšanā, kad paredzēts konkurss vai sarunu procedūra
- Pirmpirkuma tiesību izmantošanas
- Privatizācijas
- Rakšanas atļauju izsniegšanas
- Sociālās palīdzības
- Zemes



Pašvaldības kapitālsabiedrības

- SIA "Jūrmalas siltums"
- SIA "Jūrmalas ūdens"
- Privatizējamā SIA "Jūrmalas namsaimnieks"
- SIA "Jūrmalas gaisma"
- SIA "Dzintaru koncertzāle"
- SIA "Jūrmalas slimnīca"
- P SIA "Kauguru veselības centrs"
- P SIA "Veselības un sociālās aprūpes centrs - Sloka"
- P SIA "Jūrmalas ātrā palīdzība"
- P SIA "Jūrmalas attīstības projekti"
- SIA "Atkritumu apsaimniekošanas sabiedrība "Piejūra"
- P SIA "Jūrmalas kapi"
- SIA "Jūrmalas televīzijas sabiedrība"
- SIA "Sportrehs"