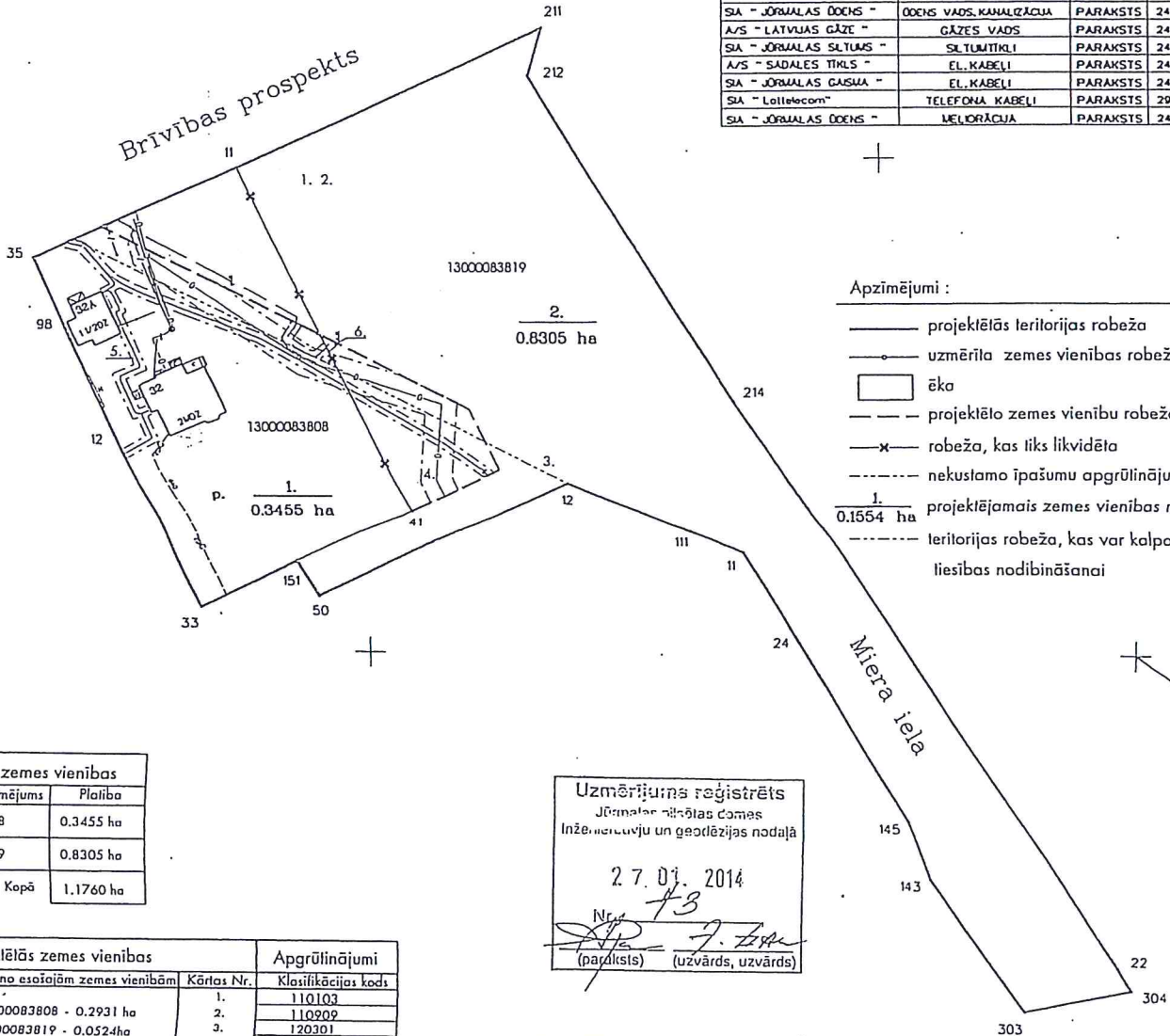
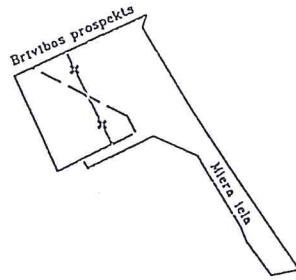
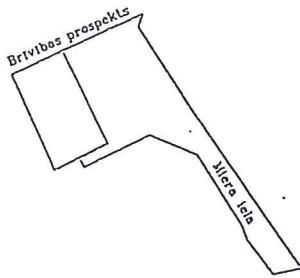


Projektētā teritorijas shēma
pirms zemes ierīcības projekta
izstrādes

Projektētā teritorijas shēma
pēc zemes ierīcības projekta
izstrādes

Apstiprināts ar Jūrmalas pilsētas domes
2014.gada 20.februāra lēmumu Nr.75
(protokols Nr.4, 31.punkts)



JŪRMALAS PILSĒTAS EKSPLUATĒJAMO ORGANIZĀCIJU SĀKUMI PAR PLĀNĀ UZRĀDĪTO APAKŠZEMES KOMUNIKĀCIJU IZSTRĀDĀJUMU				
ORGANIZĀCIJA	KOMUNIKĀCIJA	PARAKSTS	DATUMS	UZVĀRDS
SIA "JŪRMALAS DŪČS"	ŪDENS VADS, KANALIZĀCIJA	PARAKSTS	24.10.2013	J.Livčons
A/S "LATVIJAS GĀZE"	GĀZES VADS	PARAKSTS	24.10.2013	M.Ozols
SIA "JŪRMALAS SĻUTIŅI"	SĻUTIŅI	PARAKSTS	24.10.2013	A.Sētā
A/S "SADALES TĪKLS"	EL. KABELI	PARAKSTS	24.10.2013	G.Kērtis
SIA "JŪRMALAS GĀSIJA"	EL. KABELI	PARAKSTS	24.10.2013	G.Svoboda
SIA "Lolitecom"	TELEFONA KABELI	PARAKSTS	20.10.2013	L.Solovjevs
SIA "JŪRMALAS ŪDENS"	MELNORĀCIJA	PARAKSTS	24.10.2013	A.Volkovs

Apzīmējumi:

- projektētās teritorijas robeža
- uzmērīta zemes vienības robeža ar robežpunktu
- ēka
- - - projektēto zemes vienību robežas
- x- robeža, kas tiks likvidēta
- - - - nekustamo īpašumu apgrūninājuma robežas
- 1. 0.1554 ha projektējamais zemes vienības numurs un platība
- - - - teritorijas robeža, kas var kalpot reālservitūta tiesības nodibināšanai

Esošās zemes vienības	
Kadastra apzīmējums	Platība
13000083808	0.3455 ha
13000083819	0.8305 ha
Kopā	1.1760 ha

Uzmērījums reģistrēts
Jūrmalas pilsētas domes
Inženieru un ģeodēzijas nodaļā
27.01.2014
Nr. 43
(paraksts) (uzvārds)

Projektētās zemes vienības		Apgrūninājumi	
Nr.	Platības no esošajām zemes vienībām	Kārta Nr.	Klasifikācijas kods
1.	13000083808 - 0.2931 ha 13000083819 - 0.0524 ha	1.	110103
		2.	110909
		3.	120301
		4.	12010101
		5.	120502
		6.	120502
2.	13000083808 - 0.0524 ha 13000083819 - 0.7781 ha	1.	110103
		2.	110909
		3.	120301

Zemes ierīcības projekts Jūrmalā, Brīvības prospektā 32 un Miera ielā 3819

Zemes ierīcības projekta grafiskās daļas mērogs 1:1000 LKS-92 koordinātu sistēma Mēroga koeficients 0.999601

Kartogrāfiskā pamatne - Inženierbūvju un ģeodēzijas nodaļas izniegtās planšetes 4222-33-55.2 un 4222-33-55.1
Zemes robežu plāns - M1:500 (16.03.1995).

Projektam piekritu, iebildumu nav, Brīvības pr. 32 īpašnieks Ēriks Baranovskis		Ēriks Baranovskis	06.01.2014
Projektam piekritu, iebildumu nav, Miera iela 3819 īpašnieks Jūrmalas pils. pašv. pilnvarotais pārstāvis		Jolanta Gau	06.01.2014
Aplicinu, ka zemes ierīcības projekts izstrādāts atbilstoši normatīvo aktu prasībām, kas regulē zemes ierīcības projekta izstrādi			
Zemes ierīkotājs	Uldis Gau		23.10.2013

SASKAŅOTS
Esošo zemes vienību robežas atbilst Nekustamā īpašuma valsts kadastra informācijas sistēmas datiem, Nekustamā īpašuma objekta apgrūninājumi atbilst normatīvajos aktos noteiktajām datu sagatavošanas tehnikajām prasībām.

Vecākā kadastra inženiere Ija Beināroviča 13.12.2013.
(amats) (vārds, uzvārds) (datums)

Dokuments elektroniski parakstīts Valsts zemes dienesta Rīgas reģionālajā nodaļā, izmantojot drošu elektronisko parakstu. Dokumenta nosaukums 314415.doc.



Intra MTD SIA