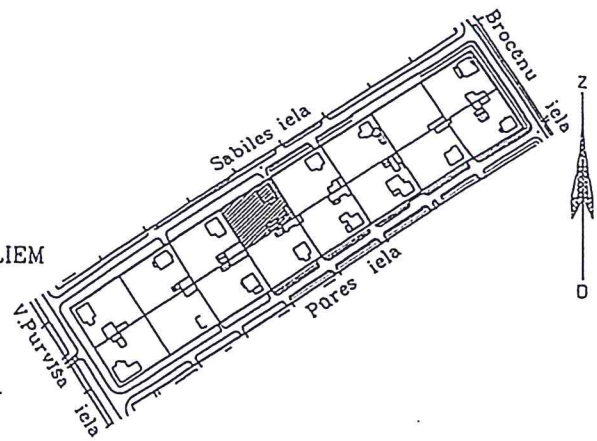


ROBEŽPUNKTU KOORDINĀTAS  
LKS-92 SISTEMĀ  
Mēroga koeficients 0.999805

ZEMES GABALA  
IZVIETOJUMS KVARTĀLĀ

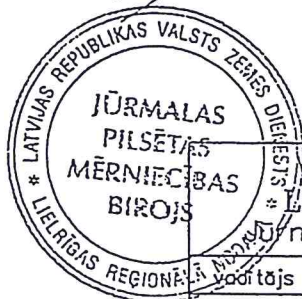
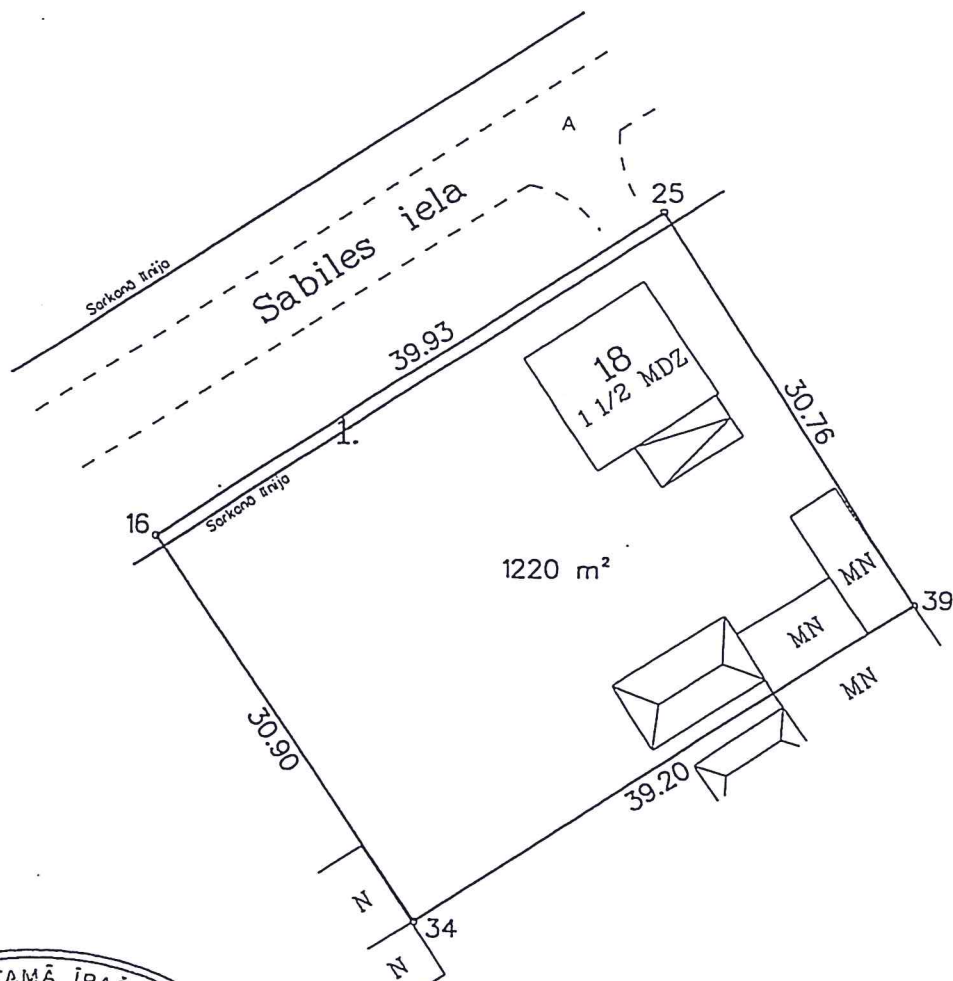
	X	Y
16	311207.66	468390.88
25	311229.51	468424.29
39	311203.44	468440.61
34	311181.88	468407.89



AIZSARGJOSLAS GAR IELĀM, AUTOCEĻIEM UN DZELZCEĻIEM

1. Sabiles ielas 15 m aizsargjosla 35 kv.m.

Apstiprināts ar Jūrmalas pilsētas domes  
2014.gada 20.februāra lēmumu Nr.87  
(protokols Nr.4, 44.punkts)



Mērogs 1: 500

VALSTS ZEMES DIENESTS  
Lielrīgas reģionālās nodaļas  
Jūrmalas pilsētas Mērniecības birojs

kods	pilsēta	vieta	parcele	vaicātājs	uzmērīja	datums
	1300	026	2707	U.Gau	A.Semeiks	17.07.2000.