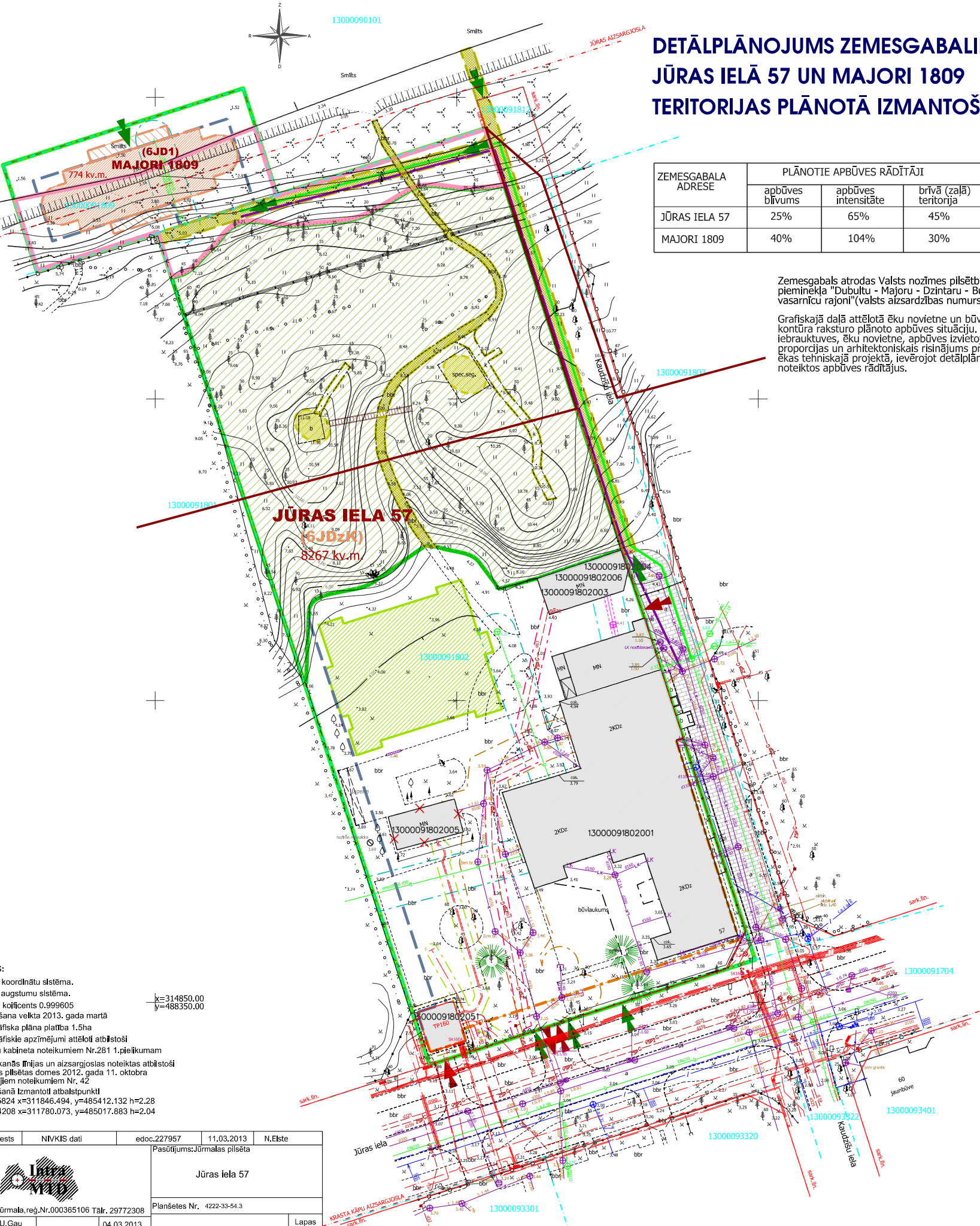
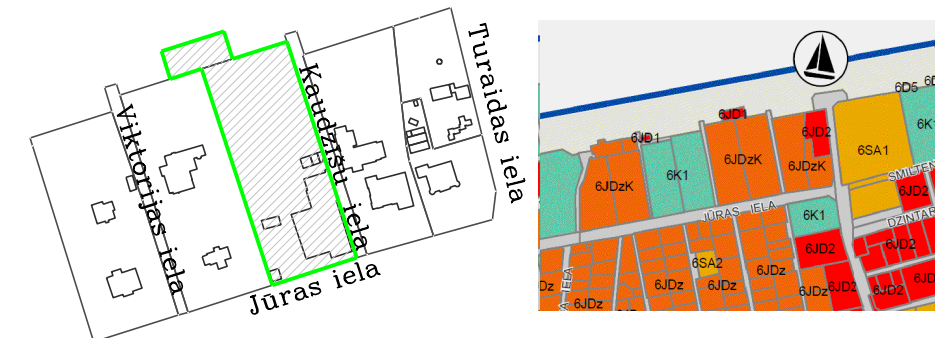


DETĀLPLĀNOJUMS ZEMESGABALIEM JŪRMALĀ JŪRAS IELĀ 57 UN MAJORI 1809 TERITORIJAS PLĀNOTĀ IZMANTOŠANA

ZEMESGABALA ADRESE	PLĀNOTIE APBŪVES RĀDĪTĀJI			NĪLM	Ēkas augstums
	apbūves blīvums	apbūves intensitāte	brīvā (zaļā) teritorija		
JŪRAS IELA 57	25%	65%	45%	0601 0801	12 m 2,5 stāvi
MAJORI 1809	40%	104%	30%	0801	

Zemesgabals atrodas Valsts nozīmes pilsētbūvniecības pieminekļa "Dubultu - Majoru - Dzintaru - Bulduru - Lielupes vasarnīcu rajoni" (valsts aizsardzības numurs 6083) teritorijā

Grafiskajā daļā attēlotā ēku novietne un būvobjektu kontūra raksturo plānoto apbūves situāciju. Plānotās iebrauktuves, ēku novietne, apbūves izvietojuma proporcijas un arhitektoniskais risinājums precizējams ēkas tehniskajā projektā, ievērojot detālplānojuma noteiktos apbūves rādītājus.



- PIEZĪMES:**
- LKS-92 koordinātu sistēma.
 - Baltijas augstumu sistēma.
 - Mēroga koeficients 0.999605
 - Uzmēršana veikta 2013. gada martā
 - Topogrāfiska plāna platība 1.5ha
 - Topogrāfiskie apzīmējumi attēloti atbilstoši Ministru kabineta noteikumiem Nr.281 1.pielikumam
 - Ielu sarkanās līnijas un aizsargjoslas noteiktas atbilstoši Jūrmalas pilsētas domes 2012. gada 11. oktobra saistošajiem noteikumiem Nr. 42
 - Uzmēršanā izmantoti atbilstošie punkti
Pol.Nr.5824 x=311846.494, y=485412.132 h=2.28
Pol.Nr.4208 x=311780.073, y=485017.883 h=2.04

k=314850.00
y=488350.00

Valsts zemes dienests	NIVKIS dati	edoc.227957	11.03.2013	N.Elste
Pasūtītājs: Jūrmalas pilsēta				
Jūras iela 57				
Planšētes Nr. 4222-33-54.3				
Jasminu iela 20A, Jūrmala, reģ.Nr.000365106 Tālr. 29772308	Uzdevuma Nr.	04.03.2013	Lapas 1	
Uzdevuma Nr.	04.03.2013	Lapas 1		
Uzdevuma Nr.	04.03.2013	Lapas 1		
Mērogs 1:500				

APZĪMĒJUMI	NOSAUKUMS	APZĪMĒJUMI	NOSAUKUMS
	Detālplānojuma teritorija		Būvlaide
	Zemes gabala robežas		Apbūves līnija
	JŪRAS IELA 57		Zemesgabala adrese
	13000103513		Kadastra numurs
	8267 kv.m.		Zemesgabala platība
	(6JD1)		Jaukta darījumu apbūves teritorija
	(6JDzK)		Jauktas dzīvojamās apbūves teritorija krasta kāpu aizsargjoslā
			Aizsargjosla gar ielu - sarkanā līnija
			Jūras aizsargjosla
			Rīgas jūras līča piekrastes būvlaide
	Mežainas piejūras (jūrmalas) kāpas		Plānotais gājēju tiltiņš (precizējams labiekārtojuma projektā)
	Priekškāpas		Plānotais ūdensvads
	Saglabājamās priedes		Plānotā kanalizācija
	Transporta piebraukšana Gājēju piekļūšana		Esošā apbūve
			Nojaucamā apbūve

Vides un dabas resursu aizsardzības aizsargjoslas

Visa teritorija	Baltijas jūras un Rīgas jūras līča krasta kāpu vides un dabas resursu aizsardzības aizsargjoslas teritorija - 7311010100
Visa teritorija	Baltijas jūras un Rīgas jūras līča jūras vides un dabas resursu aizsardzības aizsargjoslas (pludmales) teritorija - 7311010200
Visa teritorija	Baltijas jūras un Rīgas jūras līča ierobežotas saimnieciskās darbības joslas teritorija - 7311010300
Visa teritorija	Būvniecības ierobežojumu teritorija, kas noteikta teritorijas attīstības plānošanas dokumentā - 7313090100
Visa teritorija	Valsts nozīmes pilsētbūvniecības pieminekļa teritorija un objekti - 7314010602

Ekspluatācijas aizsargjoslas

	7312030100	Ekspluatācijas aizsargjoslas teritorija gar ielu vai ceļu - sarkanā līnija
	7312010101	Ekspluatācijas aizsargjoslas teritorija ap ūdensvadu, kas atrodas līdz 2 metru dziļumam
	7312010300	Ekspluatācijas aizsargjoslas teritorija gar pašteses kanalizācijas vadu
	7312010400	Ekspluatācijas aizsargjoslas teritorija gar drenāžu un atklātiem grāvjiem
	7312050201	Ekspluatācijas aizsargjoslas teritorija gar elektrisko tīklu kabelu līniju
	7312050500	Ekspluatācijas aizsargjoslas teritorija ap elektrisko tīklu transformatoru apakšstaciju
	7312060100	Ekspluatācijas aizsargjoslas teritorija gar pazemes siltumvadus, siltumapgādes iekārtu un būvi
	7312080101	Ekspluatācijas aizsargjoslas teritorija gar gāzes vadu ar spiedienu līdz 0,4 megapaskāliem
	7312040100	Ekspluatācijas aizsargjoslas teritorija gar pazemes elektronisko sakaru tīklu līniju un kabelu kanalizāciju
	7312030200	Ekspluatācijas aizsargjoslas teritorija gar ielu vai ceļu - būvlaide

AIZSARGJOSLAS UN NEKUSTAMĀ ĪPAŠUMA LIETOŠANAS TIESĪBU APROBEŽOJUMI

zemes gabala adrese	kadastra Nr.	zemes gabala platība	apgrūtinājumi	PLĀNOTAIS NĪLM
Jūrmala, Jūras iela 57	1300 09 1802	8267 kv.m.	7311010100; 7313090100; 7314010602; 7311010300; 7312030100; 7212010101; 7312010300; 7312010400; 7312050201; 7312050500; 7312060100; 7312080101; 7312040100	0601 0801
Jūrmala, Majori 1809	1300 09 1809	774 kv.m.	7311010100; 7313090100; 7311010200; 7314010602; 7311010300; 7212010101	0801

DETĀLPLĀNOJUMS ZEMESGABALIEM JŪRMALĀ JŪRAS IELĀ 57 UN MAJORI 1809			GRAFISKĀ DAĻA		
kadastra nr. 1300 09 1802 z/g platība 8267 kv.m.			TERITORIJAS PLĀNOTĀ IZMANTOŠANA		
kadastra nr. 1300 09 1809 z/g platība 774 kv.m.			Mērogs Lapa Lapu skaits		
Arhitekts	M.ŠIFERS	2014.	Pasūtītājs PĀVELS SAJADOVS		
Projekta vad.	R.ANSULE	2014.	M 1:500	2	3
Jūrmala, 2013./2014.gads					