

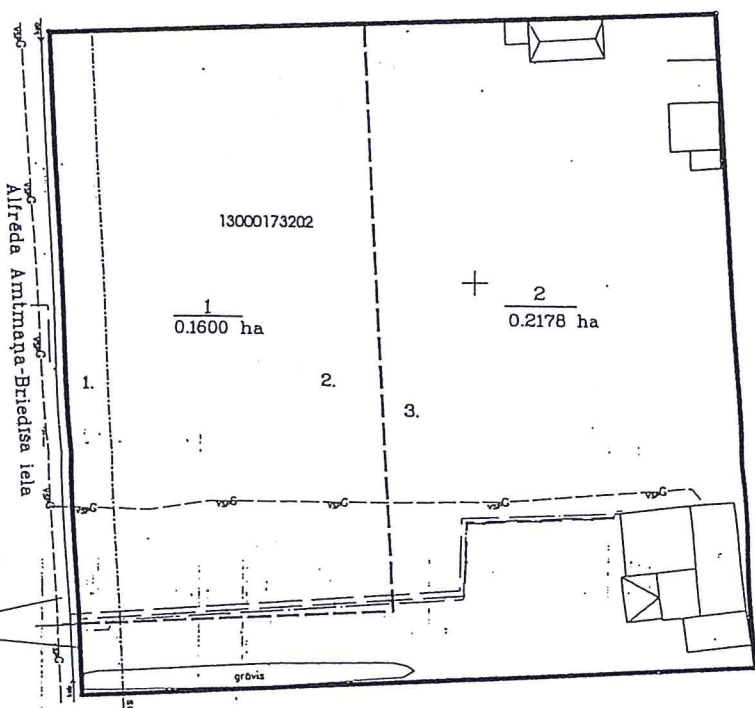
Projektētās teritorijas shēma pirms zemes ierīcības projekta izstrādes

Projektētās teritorijas shēma pēc zemes ierīcības projekta izstrādes

Pielikums ar Jūrmalas pilsētas domes
2014.gada 10.aprīļa lēmumu Nr.185
(protokols Nr.8, 41.punkts)

- PEZĪMES
1. LKS-92 koordinātu sistēma
 2. Mēroga koeficients 0.999605
 3. Bolvijas augstumu sistēma
 4. Mērogs 1:500

Esošās zemes vienības	
Kadastra apzīmējums	Platība
13000173202	0.3778 ha
Kopā	0.3778 ha



Pieklāšano no esošās "Amtmaņa - Briediņa ielas" nobrauktuves.

Projektētās zemes vienības un apgrūtinājumi			
Esošās zemes vienības		Apgrūtinājumi	
Platības nosaukums zemes vienībām	Platība (ha)	Kārtošanas Nr.	Klasifikācijas kods
13000173202	0.1600 ha	0.1600	1. 120301 2. 14010103 3. 110103
13000173202	0.2178 ha	0.2178	1. 120301 2. 14010103 3. 110103
Kopā	0.3778		

SASKAŅOTS
VALSTS KULTŪRAS
PIEMINEKĻU AIZSARDZĪBAS
INSPEKCIJA
25. februāris 2014.
Nr. 37

Vadītāja vietniece *V. Mačiņa*

Uzmērījums reģistrēts
Jūrmalas pilsētas domes
Inženierbūvju un ģeodēzijas nodaļā
06.01.2014
Nr. 4
(paraksts) (uzvārds, uzvārds)

- Apzīmējumi
- projektētās teritorijas robežas
 - uzmērīta zemes vienības robeža ar robežpunktu
 - ēka
 - - - projektēto zemes vienību robežas
 - 1 0.1161 ha projektētās zemes vienības numurs un platība
 - serv. — teritorijas robeža, kas var kalpot ceļa servitūta tiesības nodibināšanai
- nekustamā īpašuma objekta apgrūtinājuma robežas
- 120301 14010103 110103

SASKAŅOTS			
SIA "Sadoles tīkls"	A. Migla	21.11.2013.	paraksts
A/S "Jūrmalas siltums"	A. Pūce-Konošonoka	21.11.2013.	paraksts
A/S "Latvijas gāze"	Māris Osis	21.11.2013.	paraksts
SIA "JŪRMALAS GAISMA"	G.Svalbe	21.11.2013.	paraksts
AS "Jūrmalas ūdens"	J. Livčāns	21.11.2013.	paraksts
SIA "Lattelekom"	Irina Solovjova	21.11.2013.	paraksts

SASKAŅOTS
Esošo zemes vienību robežas atbilst Nekustamā īpašuma valsts kadastra informācijas sistēmas datiem.
Nekustamā īpašuma objekta apgrūtinājumi atbilst normatīvajos aktos noteiktajam datu sagatavošanas tehniskajām prasībām.

Vecākā kadastra inženiere *Ija Beināroviča* 17.12.2013.
(amats) (vārds, uzvārds) (datums)

Dokuments elektroniski parakstīts Valsts zemes dienesta Rīgas reģionālajā nodaļā, izmantojot drošu elektronisko parakstu. Dokumenta nosaukums 316772.edoc.



Zemes ierīcības projekts
ALFRĒDA AMTMĀŅA - BRIEDIŠA iela 3, Jūrmala.

Zemes ierīcības projekta grafiskās daļas mērogs 1:500 Koordinātu sistēma LKS-92 Mēroga koeficients: 0.999605	Kartogrāfiskā pamatne: izskanētais topogrāfiskais plāns, savienots ar kadastra karti Mērogs 1:500
Projektam piekritu, iebildumu nav. SASKAŅOTS, Īpašuma Amtmāņa - Briediņa iela 3, Īpašnieks	Modris Janis Roze 02.07.2014
VSIA "Latvijasmerrieks.lv" reģ.Nr.40003783960, Briediņa adrese - Mārstāju iela 19, Rīga, LV - 1050 Zemes ierīcības projekta izstrāde	
Aptiecinu, ka zemes ierīcības projekts izstrādāts atbilstoši normatīvo aktu prasībām, kas regulē zemes ierīcības projekta izstrādi	Daiga Novicka 08.11.2013.
VSIA "Latvijasmerrieks.lv" reģ.Nr.40003783960, Mārstāju iela 19, Rīga, LV - 1050 Rīgas reģiona birojs, Puškins iela 14, Rīga, LV - 1050, tālrunis 67038500	
VSIA "Latvijasmerrieks.lv" Rīgas reģiona biroja vadītāja	Daiga Novicka 08.12.2014