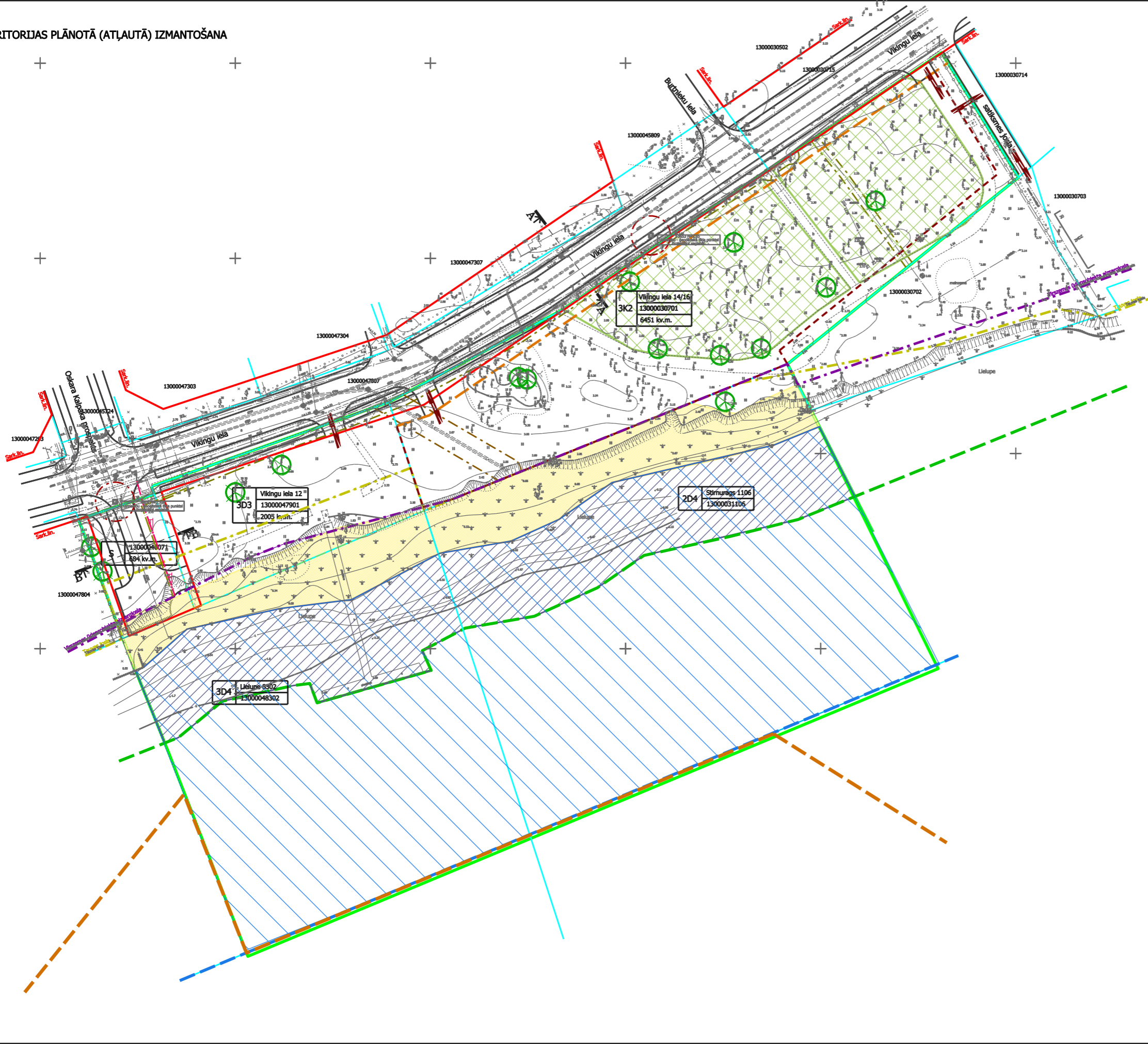
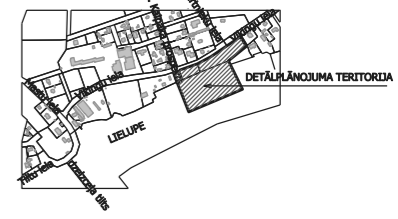




TERITORIJAS PLĀNOTĀ (ATĻAUTĀ) IZMANTOŠANA



DETĀLPLĀNOJUMA TERITORIJAS IZVIETOJUMS KVARTĀLĀ



APZĪMĒJUMI	NOSAUKUMS
	Detālpilnījuma robeža
	Zemesgabala robeža
	Zemesgabala funkcionālais zīmējums, adrese, platība un kadastra numurs
	Jauktā kūrorta teritorija
	Apatdījumu un atpūtas teritorija
	Ārpus teritorija
	Sarkanā līnija
	Virszemes ūdensobjekta aizsargjosla
	Tauvas josla
	Aizsargjosla gar ielu - bīvdalīde
	Apbūves līnija
	Krasta stiprinājuma zona
	Būves ūdenī izvietojuma akvatorija
	Inženierbūvju (ūdenī) izvietojuma akvatorija
	Ieviešanas vecuma kodi
	Meža zemes teritorija
	Ielas, ceļi, iebrauktuves (precīzājamai turpmākajai projektēšanai gatā)
	Pilsnotis iebrauktuves teritorijā (precīzājamai turpmākajai projektēšanai gatā)
	Kuģu ceļi
	Pilsnotes elektrotīkli
	Pilsnotes ielu apgaismojums

AIZSARGJOSLAS, APGRŪTINĀJUMI

	731010200	Baltijas Jūras un Rīgas Jūras līča ierobežotās saimnieciskās darbības zonas teritorija
	731020105	Dabiskās ūdensvairozības vides un dabas resursu aizsardzības aizsargjoslas teritorija pilsētās un ciemos
	731050200	Tauvas joslas teritorija gar upi
	731200105	Eksploatacijas aizsargjoslas teritorija gar ielu vai ceļu - sarkanā līnija
	731200201	Eksploatacijas aizsargjoslas teritorija gar elektrisko tīklu kabeļu līniju
	731201030	Eksploatacijas aizsargjoslas teritorija gar pašrocības kanalizācijas vadu
	7316010103	Eksploatacijas aizsargjoslas teritorija ap ģeomagnētiskā tīkla 1. klases punktu

NEKUSTAMA ĪPAŠĪUMA APGRŪTINĀJUMI

adrese	kadastra numurs	z/g platība	apgrūtinājuma kods	
Vikingu iela 12, Jūrmala	13000047901	6451 kv.m.	7311010300	7312030100
			7311020105	7312050201
			7311050200	7312030200
			7311010300	7312030100
Vikingu iela 14/16, Jūrmala	13000030701	2005 kv.m.	7311010300	7312050201
			7311020105	7312010300
			7312030200	7316010103

APBŪVES RĀDĪTAI

adrese	kadastra numurs	funkcionālā zona	apbūves blīvums	apbūves intensitāte	apbūves augstums	stāvu skaits	minimālā brīvā zāļi teritorija
Vikingu iela 12, Jūrmala	1300 004 7901	3D3	3%	3%	4m	1	70%
Vikingu iela 14/16, Jūrmala	1300 003 0701	3K2	30%	105%	15m	3.5	40%
Stūrmurģa 1106, Jūrmala	1300 003 1106	2D4	-	-	6m	1	-
Lielupe 8302, Jūrmala	1300 004 8302	3D4	-	-	6m	1	-

Projekta izstrādātājs, lieldarbu vadītājs, SASKAŅOTS, zemesgabala nosaukums: Oskars Apse, paraksts, datums: 2014.

DETĀLPLĀNOJUMS ZEMESGABALIEM VIKINGU IELĀ 12, VIKINGU IELĀ 14/16 UN PIEGUĻOŠAJAI KRASTA UN ŪDENIS TERITORIJAI

PASŪTĪTĀJS: LIELUPES SPORTA UN ATPŪTAS CENTRS, SIA
 vadītāja: I.Pūje, 2014.
 pārbaudītāja: I.Pūje, 2014.

Lapas nosaukums: TERITORIJAS PLĀNOTĀ (ATĻAUTĀ) IZMANTOŠANA
 Mērogs: M 1:500
 Lapa: 2
 Lapu skaits: 5
 Jūrmala, 2014.gads