

PUNKTU KOORDINĀTES

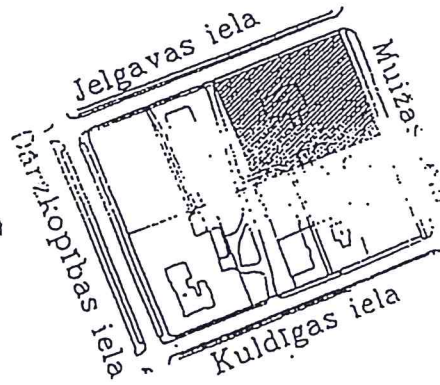
LKS-02 SISTĒMĀ

skala koeficients 0.999605

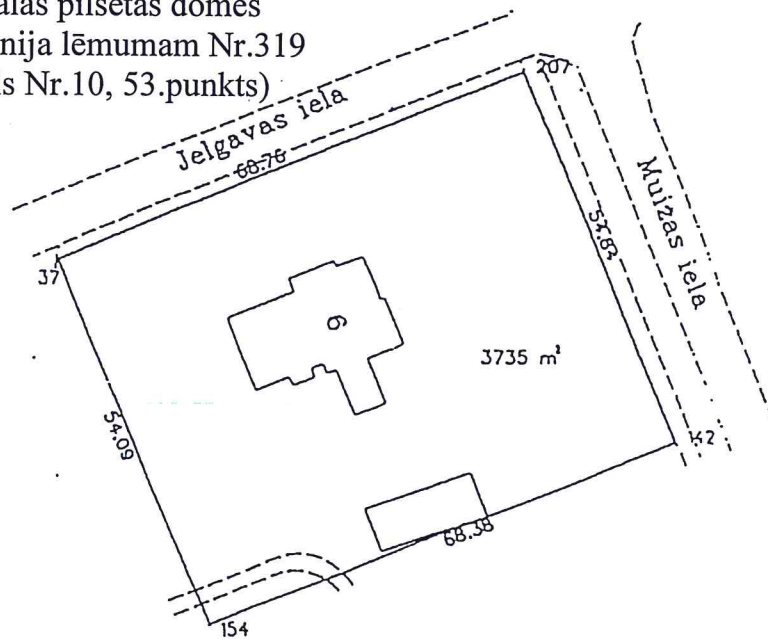
7.ĻĒS DABALĀ
IZVEIDOTS KVARTĀLĀ

X	Y
3582.97	49129.8
3588.46	49165.77
3506.58	49186.65
3512.26	49150.00

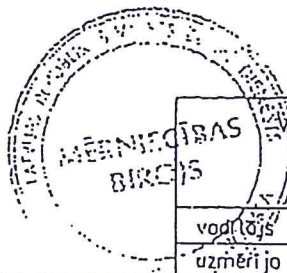
apstiprināts ar Jūrmalas
pilsētas domes Zemes
komisijas 1997.gada II.apriļa
lēmumu Nr.417



Pielikums Jūrmalas pilsētas domes
2014.gada 12.jūnija lēmumam Nr.319
(protokols Nr.10, 53.punkts)



Mērogs 1:300



VALSTIS ZEMES DIENESTS
Jūrmalas pilsētas nodaļa
Mērniecības birojs

kods	plāno	vieta	rocība
1300	007	5504	

vadītājs	U.Gau	<i>[Signature]</i>	05.02.1997
uzmērījo	M.Ručelis	<i>[Signature]</i>	05.02.1997

ĒKĀ UN DŌVJU TEHNISKĀ PASĒŽĒKĀRTĪBA Nr. 9821/2014
 NEKUSTAMĀS IPASŪMS KADASTRA Nr. 1300 007 5504

JŪRMALĀ, BULDUROS MUIŽAS iela Nr. 6

ROPIJA

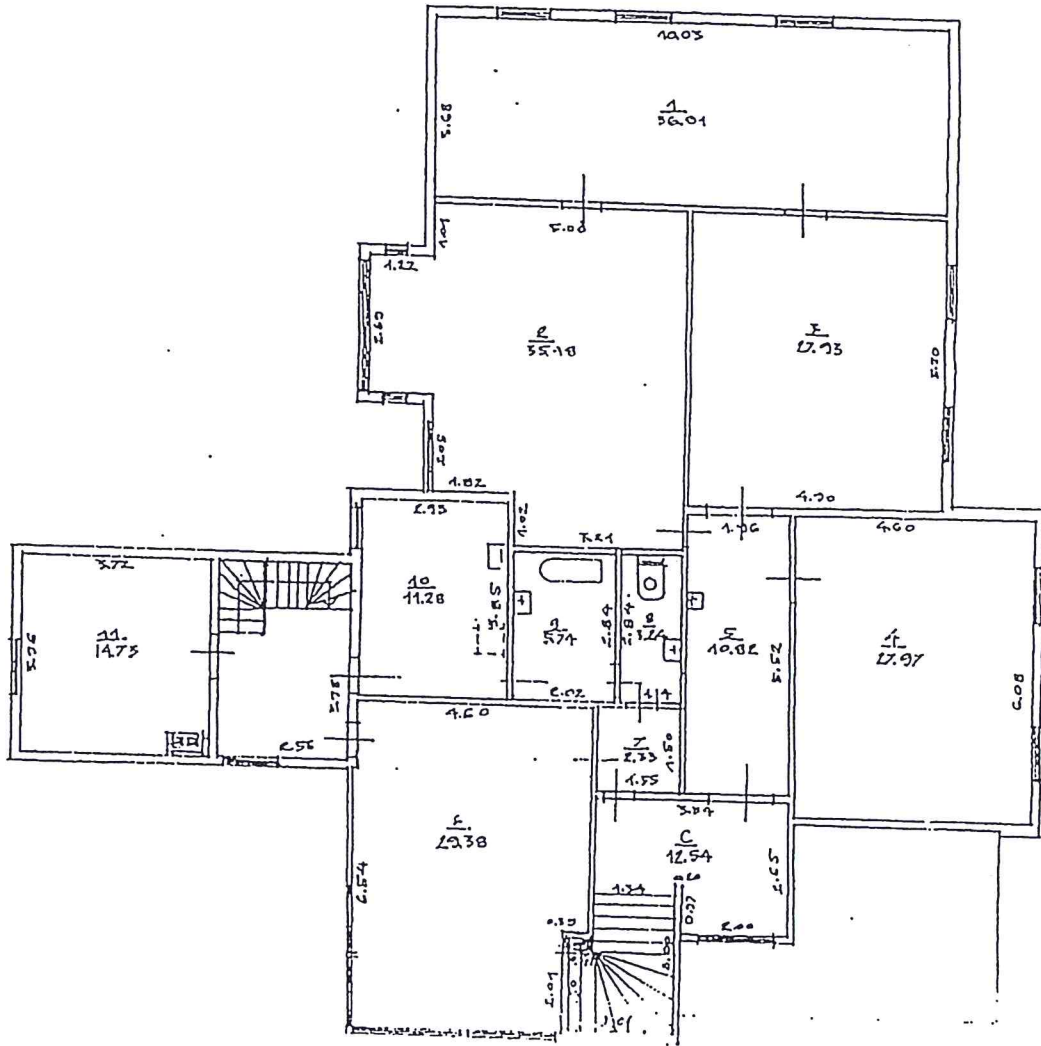
CELTNE 001

II STĀVA PLĀNS

M 1:100

Stāva augstums
 h = 3,55 m

Pielikums Jūrmalas pilsētas domes
 2014.gada 12.jūnija lēmumam Nr.319
 (protokols Nr.10, 53.punkts)



Datums	Izpildīja		Pārbaudīja	
	V. UZVārds	Pāraksts	V. UZVārds	Pāraksts
10. 10. 98.			A. DEKSNIS	