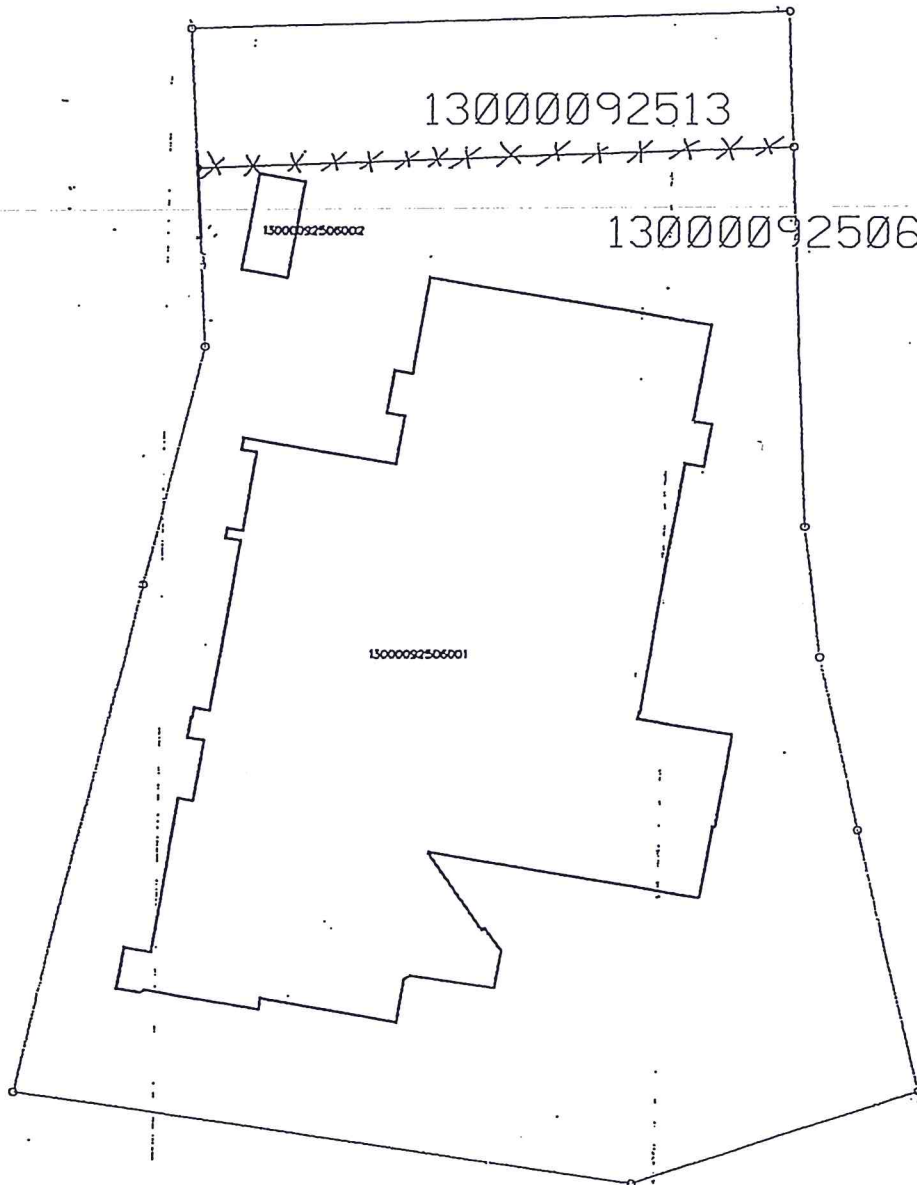


Zemes vienību Majori 2513, Jūrmalā, kadastra apzīmējums 1300 009 2513, un
Jomas ielā 35, Jūrmalā, kadastra apzīmējums 1300 009 2506 robežu apvienošanas
plāns:



M 1:500

Zemes vienību apgrūtinājumus noteikt saskaņā ar Aizsargjoslu likumu un Jūrmalas pilsētas domes 2012.gada 11.oktobra saistošajiem noteikumiem Nr.42 "Par Jūrmalas pilsētas Teritorijas plānojuma grafiskās daļas, teritorijas izmantošanas un apbūves noteikumu apstiprināšanu"

Jūrmalas pilsētas domes
Īpašumu pārvaldes
Pašvaldības īpašumu nodaļas
referente

Svetlana Buraka
07.08.2014.