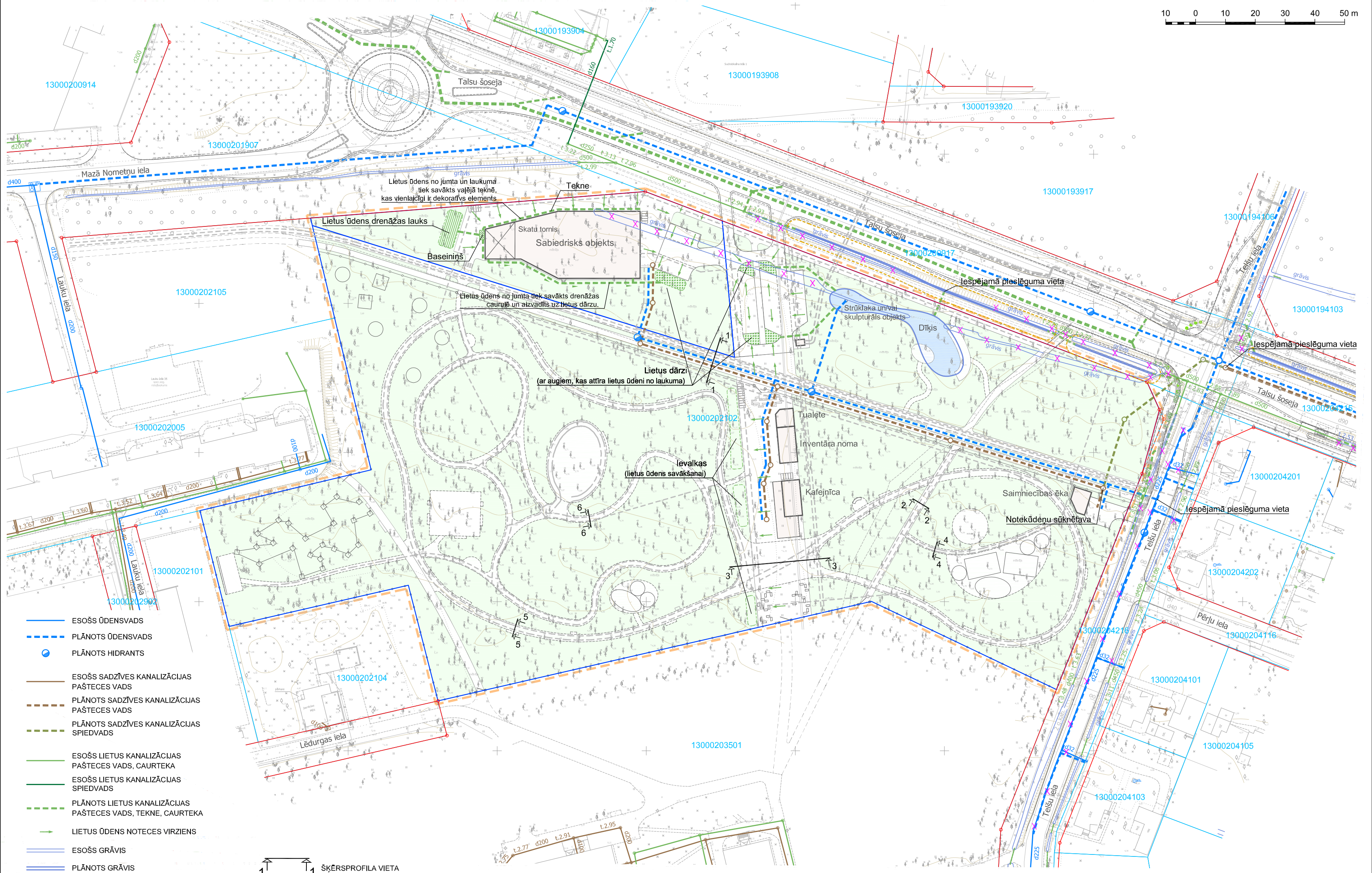


ŪDENSAPGĀDE, SADZĪVES UN LIETUS KANALIZĀCIJA



10 0 10 20 30 40 50 m



- ESOŠS ŪDENSVADS
- - - PLĀNOTS ŪDENSVADS
- PLĀNOTS HIDRANTS
- ESOŠS SADZĪVES KANALIZĀCIJAS PAŠTECES VADS
- - - PLĀNOTS SADZĪVES KANALIZĀCIJAS PAŠTECES VADS
- - - PLĀNOTS SADZĪVES KANALIZĀCIJAS SPIEDVADS
- ESOŠS LIETUS KANALIZĀCIJAS PAŠTECES VADS, CAURTEKA
- ESOŠS LIETUS KANALIZĀCIJAS SPIEDVADS
- - - PLĀNOTS LIETUS KANALIZĀCIJAS PAŠTECES VADS, TEKNE, CAURTEKA
- LIETUS ŪDENS NOTECES VIRZIENS
- ESOŠS GRĀVIS
- PLĀNOTS GRĀVIS
- PLĀNOTS DĪĶIS
- × × × DEMONTĒJAMIE/PĀRVIETOJAMIE INŽENIERTĪKLI

- ↑ ↑ ŠĶĒRSPROFILA VIETA
- ESOŠĀ SAGLABĀJAMĀ UN PLĀNOTĀ SARKANĀ LĪNIJA
- - - LIKVIDĒJAMĀ SARKANĀ LĪNIJA
- PLĀNOTĀ ZEMES VIENĪBAS ROBEŽA
- ESOŠĀS ZEMES VIENĪBAS ROBEŽA UN KADAŠTRA APZĪMĒJUMS
- - - DETĀLPLĀNOJUMA TERITORIJAS ROBEŽA

Topogrāfijas dati.
 1. Plāns sagatavots uz SIA "Metrum" izstrādātā inženiertopogrāfiskā plāna ar mēroga noteikumu 1 : 500 (20.02.2014.; detālplānojuma teritorijā).
 2. LKS-92 TM koordinātu sistēma.
 3. Mēroga koeficients 0.999600.
 4. Baltijas 1977. gada normālo augstumu sistēma (BAS-77).

PASŪTĪTĀJS:	JŪRMALAS PILSĒTAS DOME Jomas iela 1/5, Jūrmala, LV-2015, tālr.: 67093816, e-pasts: pasts@jpd.gov.lv	AMATS:	VĀRDS, UZVĀRDS:	PARAKSTS:	DATUMS:	OBJEKTS:	DETĀLPLĀNOJUMS ZEMESGABALAM JŪRMALĀ, KAUGURI 2102 (kadastra Nr. 13000202102)	
IZSTRĀDĀTĀJS:	grupa93 K.Barona iela 3-4, Rīga, LV-1050, tālr.: 67217043, e-pasts: info@grupa93.lv, www.grupa93.lv	ARHITEKTE:	LOLITA ČAČE	KARTOGRAFŠ:	RONALDS KRŪMIŅŠ	RASĒJUMS:	ŪDENSAPGĀDE, SADZĪVES UN LIETUS KANALIZĀCIJA	
						MĒROGS 1 : 1000	LAPAS NUMURS:	8
							KOPĒJAIS LAPU SKAITS:	9