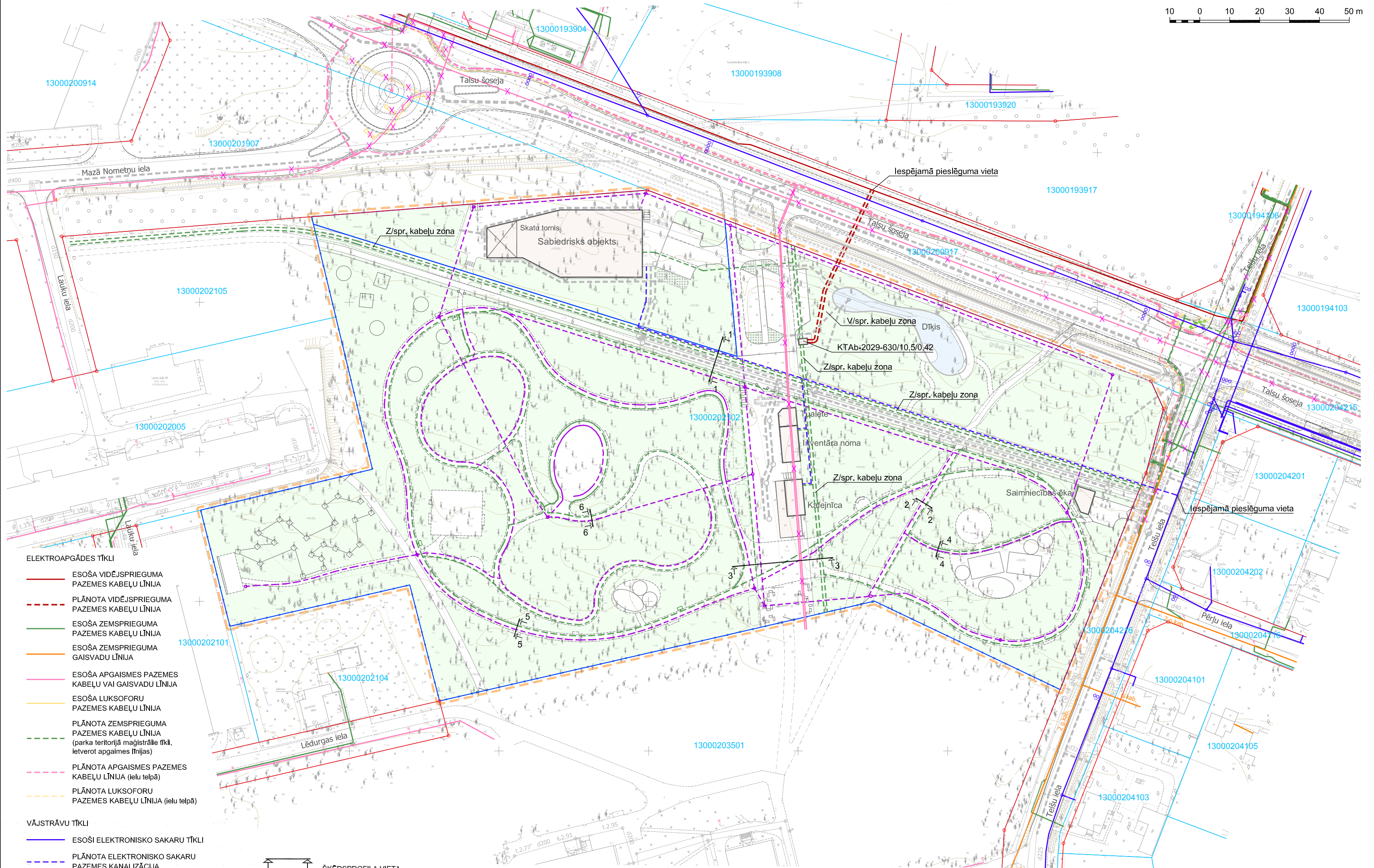


ELEKTROAPGĀDE UN ELEKTRONISKIE SAKARI



10 0 10 20 30 40 50 m



- ELEKTROAPGĀDES TĪKLI**
- ESOŠA VIDĒJSPRIEGUMA PAZEMES KABEĻU LĪNIJA
 - - - PLĀNOTA VIDĒJSPRIEGUMA PAZEMES KABEĻU LĪNIJA
 - ESOŠA ZEMSPRIEGUMA PAZEMES KABEĻU LĪNIJA
 - ESOŠA ZEMSPRIEGUMA GAISVADU LĪNIJA
 - ESOŠA APGAISMES PAZEMES KABEĻU VAI GAISVADU LĪNIJA
 - ESOŠA LUKSOFORU PAZEMES KABEĻU LĪNIJA
 - - - PLĀNOTA ZEMSPRIEGUMA PAZEMES KABEĻU LĪNIJA (parka teritorijā maģistrālie tīkli, ietverot apgalmes līnijas)
 - - - PLĀNOTA APGAISMES PAZEMES KABEĻU LĪNIJA (ielu telpā)
 - - - PLĀNOTA LUKSOFORU PAZEMES KABEĻU LĪNIJA (ielu telpā)
- VĀJSTRĀVU TĪKLI**
- ESOŠI ELEKTRONISKO SAKARU TĪKLI
 - - - PLĀNOTA ELEKTRONISKO SAKARU PAZEMES KANALIZĀCIJA
 - - - PLĀNOTS VIDEOOVEROŠANAS PAZEMES TĪKLS

Topogrāfijas dati.
 1. Plāns sagatavots uz SIA "Metrum" izstrādātā inženiertopogrāfiskā plāna ar mēroga noteikumu 1 : 500 (20.02.2014.; detālplānojuma teritorija).
 2. LKS-92 TM koordinātu sistēma.
 3. Mēroga koeficients 0.999600.
 4. Baltijas 1977. gada normālo augstumu sistēma (BAS-77).

- ↑ ↑ ŠĶĒRSPROFILA VIETA
- ESOŠĀ SAGLABĀJAMĀ UN PLĀNOTĀ SARKANĀ LĪNIJA
 - - - LIKVIDĒJAMĀ SARKANĀ LĪNIJA
 - PLĀNOTĀ ZEMES VIENĪBAS ROBEŽA
 - ESOŠĀS ZEMES VIENĪBAS ROBEŽA UN KADASTRA APZĪMĒJUMS
 - DETĀLPLĀNOJUMA TERITORIJAS ROBEŽA

PASŪTĪTĀJS:	JŪRMALAS PILSĒTAS DOME Jomas iela 1/5, Jūrmala, LV-2015, tālr.: 67093816, e-pasts: pasts@jpd.gov.lv	AMATS:	VĀRDS, UZVĀRDS:	PARAKSTS:	DATUMS:	OBJEKTS:	DETĀLPLĀNOJUMS ZEMESGABALAM JŪRMALĀ, KAUGURI 2102 (kadastra Nr. 13000202102)	
IZSTRĀDĀTĀJS:	grupa93 K.Barona iela 3-4, Rīga, LV-1050, tālr.: 67217043, e-pasts: info@grupa93.lv, www.grupa93.lv	ARHITEKTE:	LOLITA ČAČE	KARTOGRAFĀS:	RONALDS KRŪMIŅŠ	RASĒJUMS:	ELEKTROAPGĀDE UN ELEKTRONISKIE SAKARI	
						MĒROGS 1 : 1000	LAPAS NUMURS:	9
							KOPĒJAIS LAPU SKAITS:	9