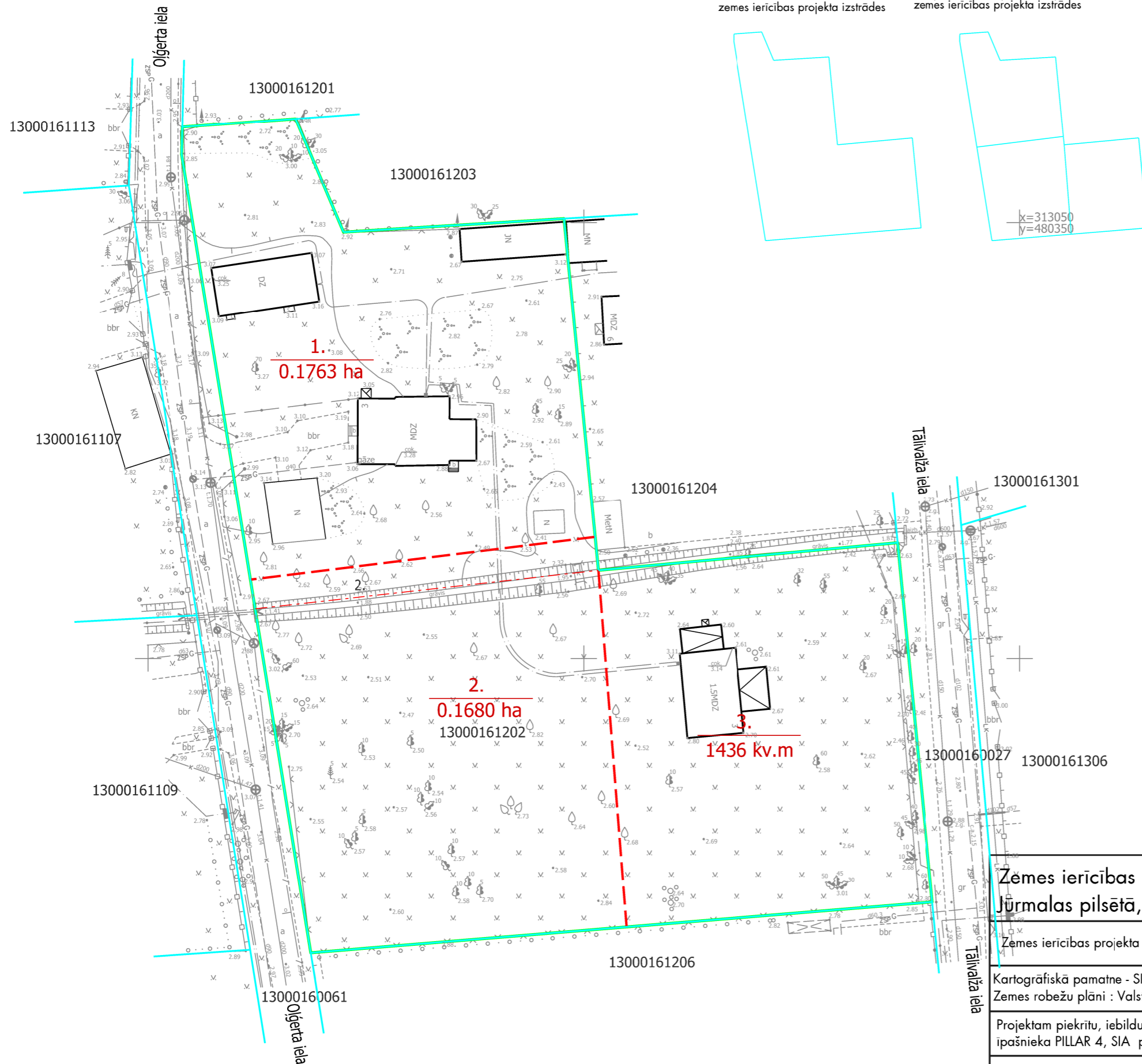


Projektētā teritorijas shēma pirms zemes ierīcības projekta izstrādes

Projektētā teritorijas shēma pēc zemes ierīcības projekta izstrādes

Esošās zemes vienības	
Kadastra apzīmējums	Platība
13000161202	0.4879 ha
Kopā	0.4879 ha



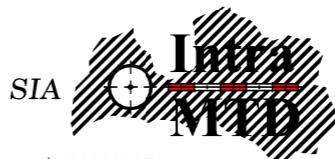
Projektētās zemes vienības platības un apgrūtinājumi			
Projektētās zemes vienības		Apgrūtinājumi	
Nr.	Platības no esošajām zemes vienībām	Kārtas Nr.	Klasifikācijas kods
1.	130001601202 - 0.1763 ha	1. 2. 3. 4. 6.	7311010300 7314020102 7312010400 7312030100 7312010300
2.	13000161202 - 0.1680 ha	1. 2. 3. 4.	7311010300 7314020102 7312010400 7312030100
3.	13000161202 - 0.1436 ha	1. 3. 5. 7.	7311010300 7312010400 7312030100 7312040100

- projektētās teritorijas robeža
- uzmērīta zemes vienības robeža ar robežpunktu
- ēka
- - - projektēto zemes vienību robežas
- × — robeža, kas tiks likvidēta
- - - nekustamo īpašumu apgrūtinājuma robežas
- 1. — projektējamais zemes vienības nummurs un platība

Zemes ierīcības projekts
Jūrmalas pilsētā, Olģerta ielā 3

Zemes ierīcības projekta grafiskās daļas mērogs 1:500 LKS-92 koordinātu sistēma Mēroga koeficients 0.9996007

Kartogrāfiskā pamatne - SIA "LATVIJAS MĒRNIKS" topogrāfiskais plāns M 1:500 - 12.06.2014.
Zemes robežu plāni : Valsts zemes dienests - M1:500, 07.08.2001.

Projektam piekritu, iebildumu nav, īpašuma īpašnieka PILLAR 4, SIA pārstāvis			2014
	Apliecinu, ka zemes ierīcības projekts izstrādāts atbilstoši normatīvo aktu prasībām, kas regulē zemes ierīcības projekta izstrādi		
	Zemes ierīkotājs	Uldis Gau	2014
Zemes ierīkotāja sertifikāts Nr.AA000000074 (izsniegts 03.01.2011, derīgs līdz 02.01.2016)			