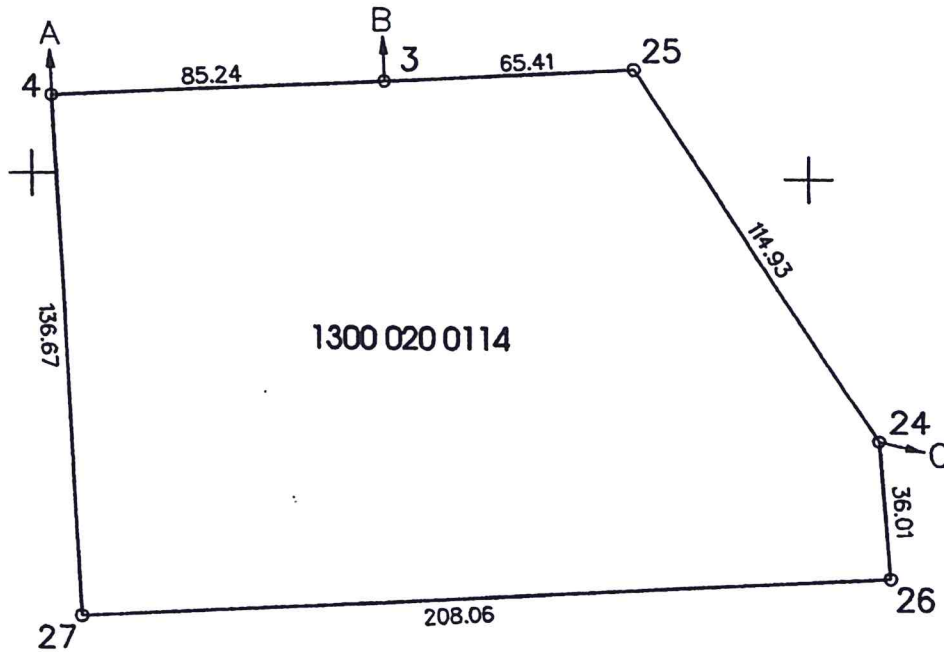


ZEMES VIENĪBAS DAĻA
UZMĒRĪTA LKS-92 TM
Mēroga koeficients: 0.999607

Apstiprināta ar Jūrmalas pilsētas domes
2014.gada 9.oktobra lēmumu Nr.489
(protokols Nr.15, 56.punkts)

ZEMES VIENĪBAS
IZVIETOJUMA SHĒMA



$\begin{cases} x=312600 \\ y=475400 \end{cases}$

Robežojošo zemes vienību saraksts:

- no A līdz B: 1300 020 1601 - Nometņu iela 19;
- no B līdz C: 1300 020 0115 - Nometņu iela 19B;
- no C līdz A: 1300 020 0112 - Nometņu iela 21.

Plāna mērogs 1:2000
Zemes vienības daļas platība 2.5430 ha

Mērnieks Līga Brauna (sert. Nr. BB-458, derīgs no 21.01.2013. līdz 20.01.2018.) apliecina, ka plāns izgatavots atbilstoši Ministru kabineta 2011. gada 27. decembra noteikumiem Nr. 1019 "Zemes kadastrālās uzmērīšanas noteikumi"

Līga Brauna

04.08.2014.