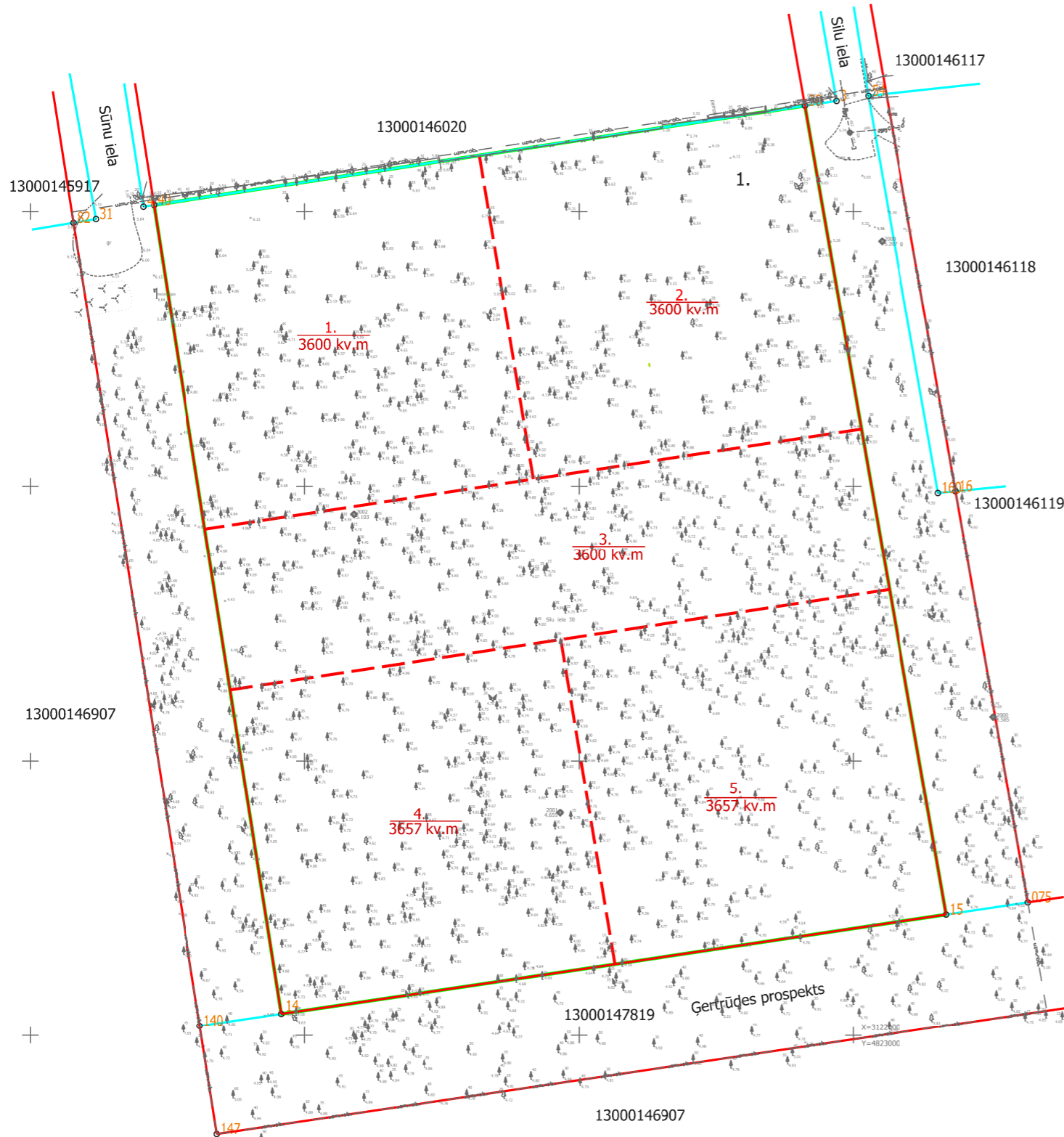


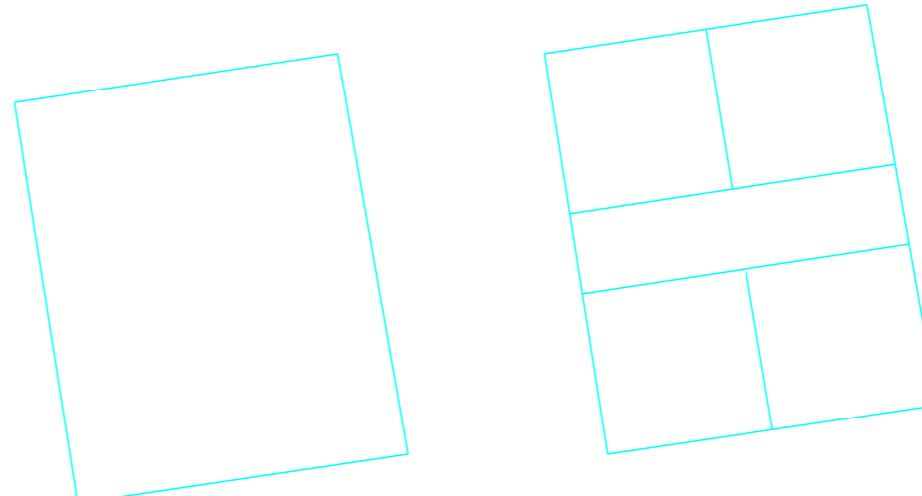


Projektētā teritorijas shēma
pirms zemes ierīcības projekta
izstrādes

Projektētā teritorijas shēma
pēc zemes ierīcības projekta
izstrādes



Esošās zemes vienības	
Kadastra apzīmējums	Platība
13000146021	1.8114 ha
Kopā	1.8114 ha



Projektētās zemes vienības platības un apgrūtinājumi			
Projektētās zemes vienības			Apgrūtinājumi
Nr.	Platības no esošajām zemes vienībām	Kārtas Nr.	Klasifikācijas kods
1.	13000146021 - 0.3600 ha	1	7311010300
2.	13000146021 - 0.3600 ha	1	7311010300
3.	13000146021 - 0.3600 ha	1	7311010300
4.	13000146021 - 0.3657 ha	1	7311010300
5.	13000146021 - 0.3657 ha	1	7311010300

Apzīmējumi :

- projektētās teritorijas robeža
- uzmērīta zemes vienības robeža ar robežpunktu
- - - projektēto zemes vienību robežas
- x robeža, kas tiks likvidēta
- - - - nekustamo īpašumu apgrūtinājuma robežas
- 1. 0.3600 ha projektējamais zemes vienības numurs un platība

Zemes ierīcības plāns Silu iela 30, Jūrmala			
Zemes ierīcības projekta grafiskās daļas mērogs	1:1000	LKS-92 koordinātu sistēma	Mēroga koeficients 0.9996003
Kartogrāfiskā pamatne - SIA "TERRA TOPO" topogrāfiskais plāns M 1:500 - 05.09.2014.. Zemes robežu plāns : Valsts kadastra reģistrs - M1:500, 04.04.2002.			
Projektam piekritu, iebildumu nav, nekustama īpašuma īpašnieks			
<p>SIA Intra MTD tāl. 29232907</p>	Apliecinu, ka zemes ierīcības plāns izstrādāts atbilstoši normatīvo aktu prasībām, kas regulē zemes ierīcības projekta izstrādi		
	Zemes ierīkotājs	Uldis Gau	
	Zemes ierīkotāja sertifikāts Nr.AA000000074 (izsniegts 03.01.2011, derīgs līdz 02.01.2016)		