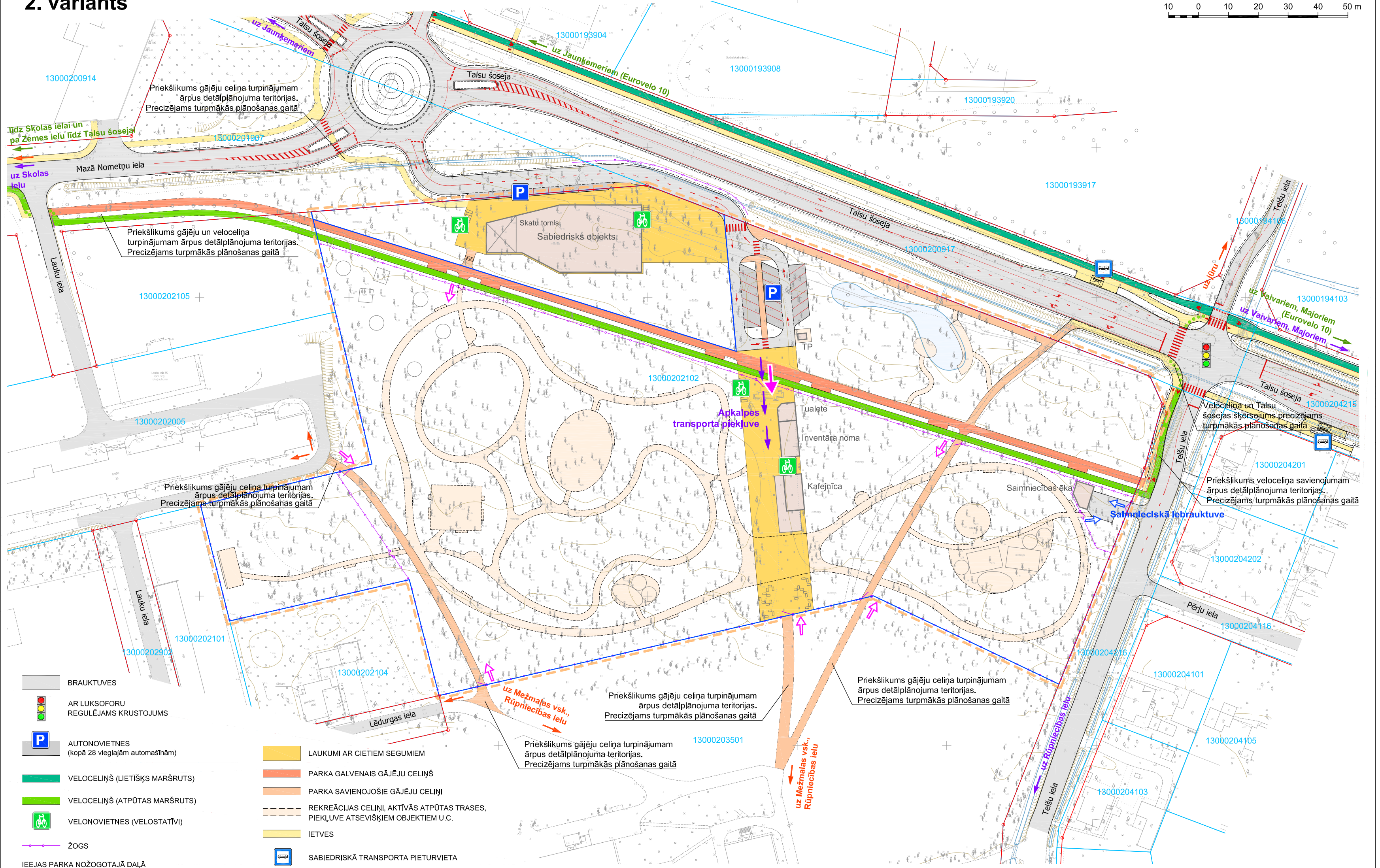


TRANSPORTA ORGANIZĀCIJA, GĀJĒJU UN VELOKUSTĪBA.

2. variants



10 0 10 20 30 40 50 m



- BRAUKTUVES
- AR LUKSOFORU REGULĒJAMS KRUSTOJUMS
- AUTONOVĪETNES (kopā 28 vieglajām automašīnām)
- VELOCELIŅŠ (LIETIŠKŠ MARŠRUTS)
- VELOCELIŅŠ (ATPŪTAS MARŠRUTS)
- VELONOVĪETNES (VELOSTĀTVI)
- ŽOGS
- IEEJAS PARKA NOŽOGOTĀJĀ DAĻĀ
 - GALVENĀ IEEJA
 - PAKĀRTOTAS NOZĪMES IEEJA
 - SAIMNIECISKĀ IEEJA
- LAUKUMI AR CIETIEM SEGUMIEM
- PARKA GALVENAIS GĀJĒJU CELIŅŠ
- PARKA SAVIENOJOŠIE GĀJĒJU CELIŅI
- REKREĀCIJAS CELIŅI, AKTĪVĀS ATPŪTAS TRASES, PIEKLŪVE ATSEVIŠĶIEM OBJEKTIEM U.C.
- IETVES
- SABIEDRISKĀ TRANSPORTA PIETURVIETA
- ESOŠĀ SAGLABĀJAMĀ UN PLĀNOTĀ SARKANĀ LĪNIJA
- LIKVIDĒJAMĀ SARKANĀ LĪNIJA
- PLĀNOTĀ ZEMES VIENĪBAS ROBEŽA
- ESOŠĀS ZEMES VIENĪBAS ROBEŽA UN KADASTRA APZĪMĒJUMS
- DETĀLPLĀNOJUMA TERITORIJAS ROBEŽA

Topogrāfijas dati.
 1. Plāns sagatavots uz SIA "Metrum" izstrādātā inženiertopogrāfiskā plāna ar mēroga noteikumu 1 : 500 (20.02.2014.; detālplānojuma teritorija).
 2. LKS-92 TM koordinātu sistēma.
 3. Mēroga koeficients 0.999600.
 4. Baltijas 1977. gada normālo augstumu sistēma (BAS-77).

PASŪTĪTĀJS:	JŪRMALAS PILSĒTAS DOME Jomas iela 1/5, Jūrmala, LV-2015, tālr.: 67093816, e-pasts: pasts@jpd.gov.lv	AMATS:	VĀRDS, UZVĀRDS:	PARAKSTS:	DATUMS:	OBJEKTS:	DETĀLPLĀNOJUMS ZEMESGABALAM JŪRMALĀ, KAUGURI 2102 (kadastra Nr. 13000202102)
IZSTRĀDĀTĀJS:	grupa93 K.Barona iela 3-4, Rīga, LV-1050, tālr.: 67217043, e-pasts: info@grupa93.lv, www.grupa93.lv	ARHITEKTE:	LOLITA ČAČE	AINAVU ARHITEKTE:	RITA BEIKMANE	RASĒJUMS:	TRANSPORTA ORGANIZĀCIJA, GĀJĒJU UN VELOKUSTĪBA. 2. variants
		KARTOGRAFĀS:	RONALDS KRŪMIŅŠ	MĒROGS 1 : 1000		LAPAS NUMURS:	4-2
						KOPĒJAIS LAPU SKAITS:	10