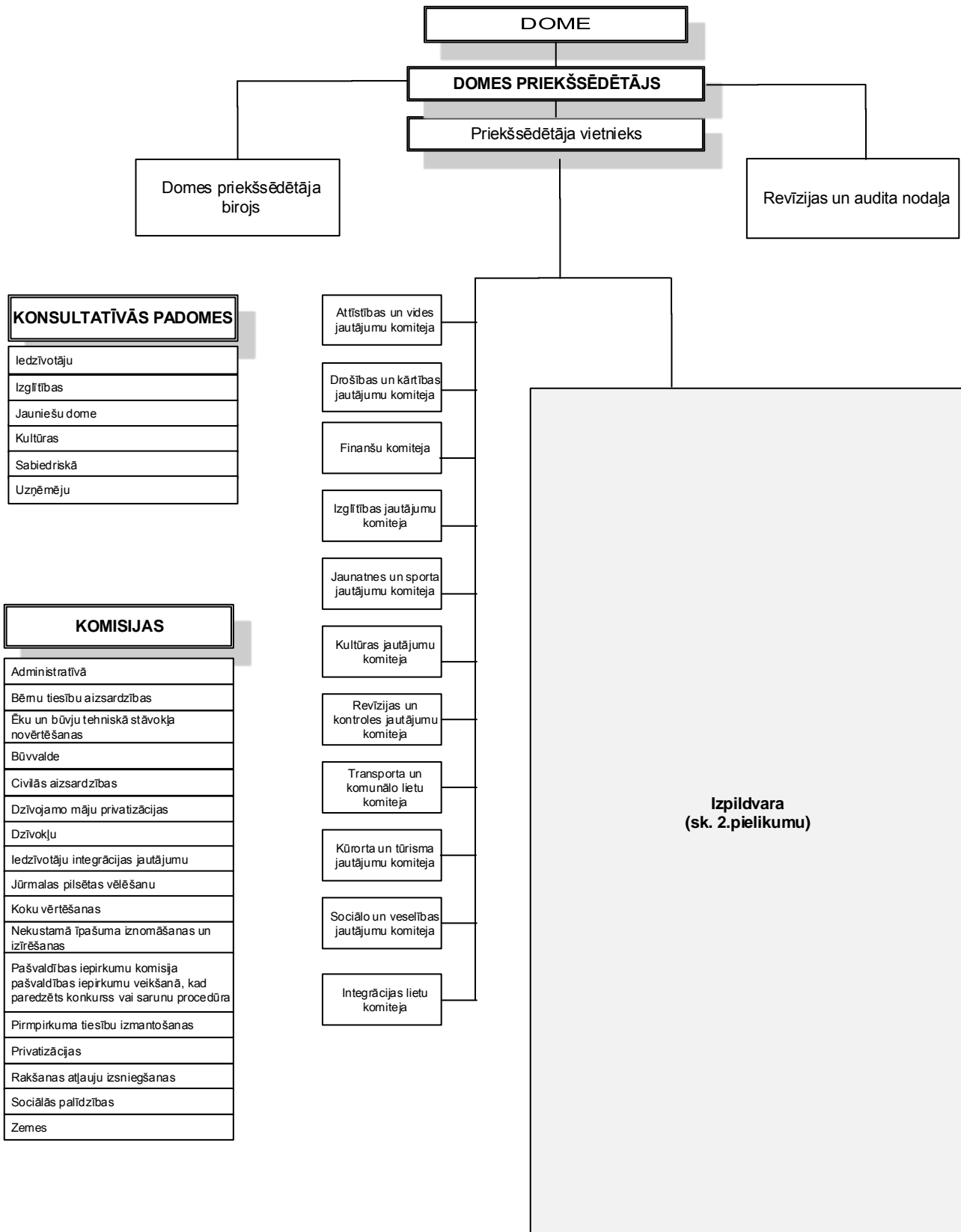


Lēmējas struktūra

1.pielikums apstiprināts ar Jūrmalas pilsētas pašvaldības
2014.gada 10.jūlija saistošajiem noteikumiem Nr.17
(protokols Nr. 11, 6. punkts)



KONSULTATĪVĀS PADOMES

Iedzīvotāju

Izglītības

Jauniešu dome

Kultūras

Sabiedriskā

Uzņēmēju

Attīstības un vides
jautājumu komiteja

Drošības un kārtības
jautājumu komiteja

Finanšu komiteja

Izglītības jautājumu
komiteja

Jaunatnes un sporta
jautājumu komiteja

Kultūras jautājumu
komiteja

Revīzijas un
kontroles jautājumu
komiteja

Transporta un
komunālo lietu
komiteja

Kūrorta un tūrisma
jautājumu komiteja

Sociālo un veselības
jautājumu komiteja

Integrācijas lietu
komiteja

KOMISIJAS

Administratīvā

Bēmu tiesību aizsardzības

Ēku un būvju tehniskā stāvokļa
novērtēšanas

Būvvalde

Civiltās aizsardzības

Dzīvojamo māju privatizācijas

Dzīvokļu

Iedzīvotāju integrācijas jautājumu

Jūrmalas pilsētas vēlēšanu

Koku vērtēšanas

Nekustamā īpašuma iznomāšanas un
izīrēšanas

Pašvaldības iepirkumu komisija
pašvaldības iepirkumu veikšanā, kad
paredzēts konkurss vai sarunu procedūra

Pirmpirkuma tiesību izmantošanas

Privatizācijas

Rakšanas atļauju izsniegšanas

Sociālās palīdzības

Zemes

Izpildvara
(sk. 2.pielikumu)