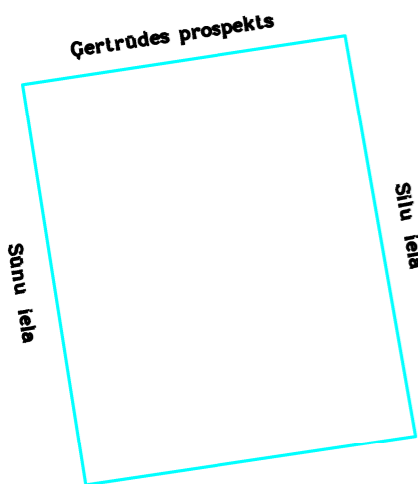
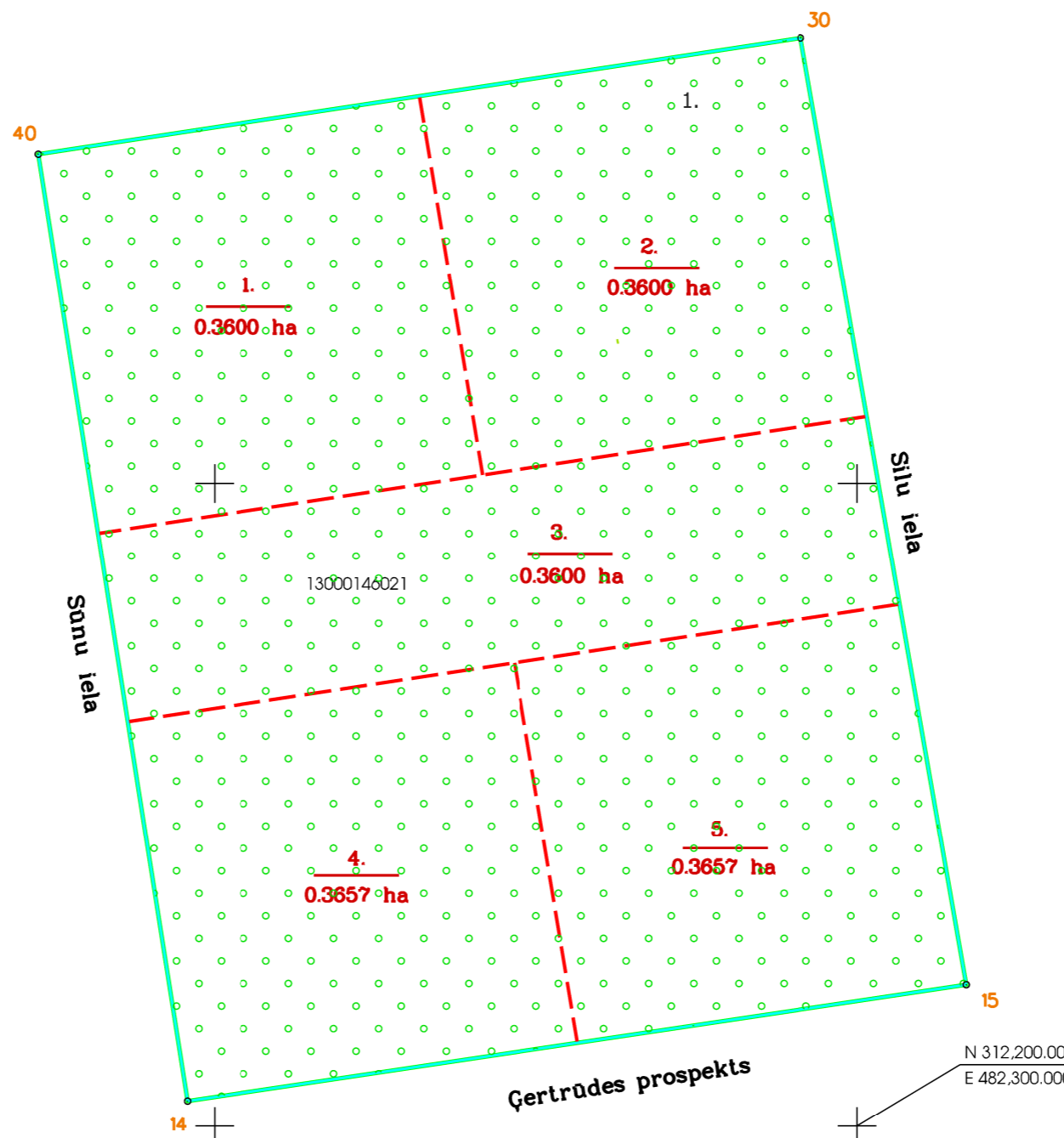
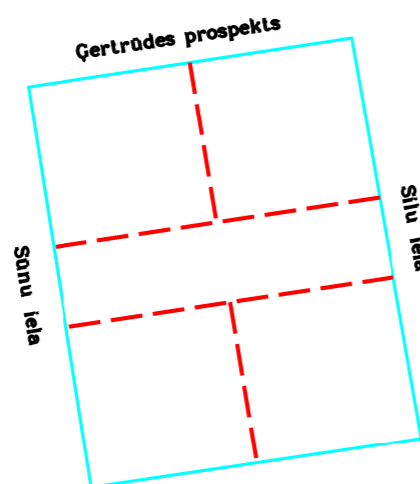




Projektētā teritorijas shēma  
pirms zemes ierīcības projekta  
izstrādes



Projektētā teritorijas shēma  
pēc zemes ierīcības projekta  
izstrādes

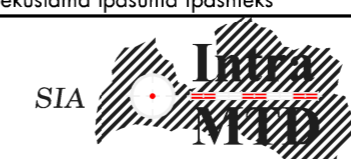


Esošās zemes vienības	
Kadastra apzīmējums	Platība
13000146021	1.8114 ha
Kopā	1.8114 ha

Projektētās zemes vienības platības un apgrūtinājumi			
Projektētās zemes vienības			Apgrūtinājumi
Nr.	Platības no esošajām zemes vienībām	Kārtas Nr.	Klasifikācijas kods
1.	13000146021 - 0.3600 ha	1	7311010300
2.	13000146021 - 0.3600 ha	1	7311010300
3.	13000146021 - 0.3600 ha	1	7311010300
4.	13000146021 - 0.3657 ha	1	7311010300
5.	13000146021 - 0.3657 ha	1	7311010300

- Apzīmējumi :
- projektētās teritorijas robeža
  - uzmērīta zemes vienības robeža ar robežpunktu
  - - - projektēto zemes vienību robežas
  - x robeža, kas tiks likvidēta
  - - - nekustamo īpašumu apgrūtinājuma robežas
  - 1. projektējamais zemes vienības nummurs un platība **0.3600 ha**

N 312.200.000  
E 482.300.000

Zemes ierīcības plāns		Jūrmala, Silu iela 30	
Zemes ierīcības projekta grafiskās daļas mērogs	1:1000	LKS-92 koordinātu sistēma	Mēroga koeficients 0.9996038
Kartogrāfiskā pamatne - SIA "TERRA TOPO" topogrāfiskais plāns M 1:500 - 05.09.2014. Zemes robežu plāns : Valsts zemes dienests - M1:500, 04.04.2002.			
Projektam piekritu, iebildumu nav, nekustama īpašuma īpašnieks			
 SIA Intra MTD tālr. 29232907	Apliecinu, ka zemes ierīcības plāns izstrādāts atbilstoši normatīvo aktu prasībām, kas regulē zemes ierīcības projekta izstrādi		
	Zemes ierīkotājs	Uldis Gau	25.11.2014
Zemes ierīkotāja sertifikāts Nr.AA000000074 (izsniegts 03.01.2011, derīgs līdz 02.01.2016)			