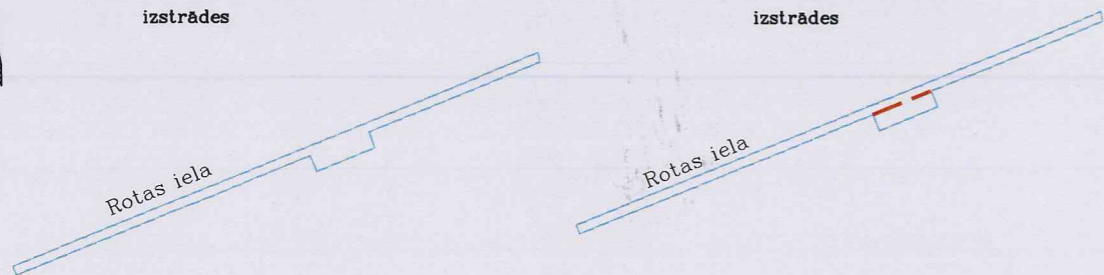




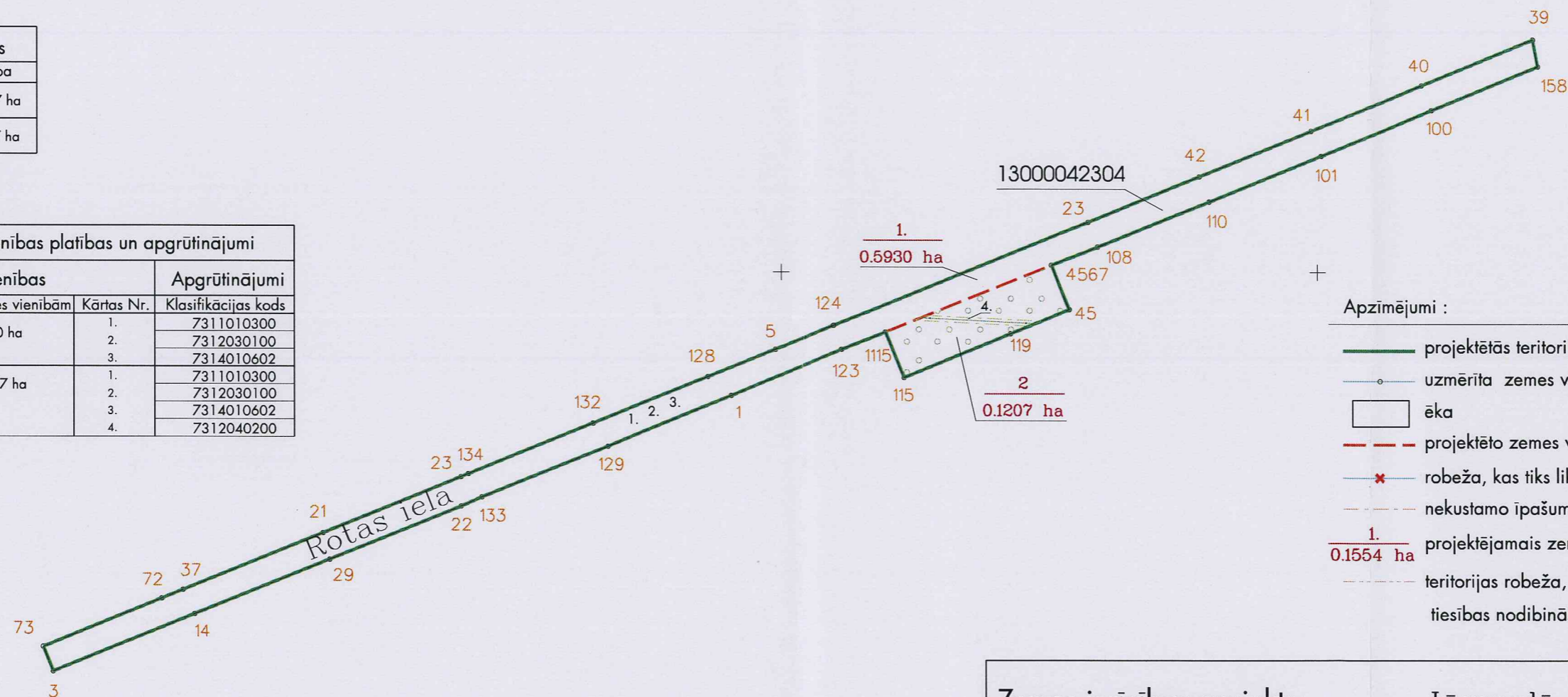
Projektēta teritorijas shēma
pirms zemes ierīcības projekta
izstrādes

Projektēta teritorijas shēma
pēc zemes ierīcības projekta
izstrādes



Esošās zemes vienības	
Kadastra apzīmējums	Platība
13000042304	0.7137 ha
Kopā	0.7137 ha

Projektētās zemes vienības platības un apgrūtinājumi			
Projektētās zemes vienības		Apgrūtinājumi	
Nr.	Platības no esošajām zemes vienībām	Kārtas Nr.	Klasifikācijas kods
1.	13000042304 - 0.5930 ha	1.	7311010300
		2.	7312030100
		3.	7314010602
2.	13000042304 - 0.1207 ha	1.	7311010300
		2.	7312030100
		3.	7314010602
		4.	7312040200



Apzīmējumi :

- projektētās teritorijas robeža
- uzmērīta zemes vienības robeža ar robežpunktu
- ēka
- projektēto zemes vienību robežas
- robeža, kas tiks likvidēta
- nekustamo īpašumu apgrūtinājuma robežas
- 1. projektējamais zemes vienības nummurs un platība 0.1554 ha
- teritorijas robeža, kas var kalpot reālservitūta tiesības nodibināšanai

N 316,400.000
E 493,200.000

Zemes ierīcības projekts

Jūrmalā, Rotas iela 2304

Zemes ierīcības projekta grafiskās daļas mērogs 1:2000 LKS-92 koordinātu sistēma Mēroga koeficients 0.999600

Kartogrāfiskā pamatne - SIA Intra MTD izstrādātais topogrāfiskais plāns (31.07.2014)
Zemes robežu plāni : Valsts zemes dienests - M1:5000

Projektam piekritu, iebildumu nav, īpašuma
Rotas iela 2304 īpašnieka pilnvarotā persona

Indra Dreika 12-02-2015

SIA



tāl. 29232907

Apliecinu, ka zemes ierīcības projekts izstrādāts atbilstoši normatīvo aktu prasībām, kas regulē zemes ierīcības projekta izstrādi

Zemes ierīkotājs Uldis Gau 09.02.2015

Zemes ierīkotāja sertifikāts Nr.AA000000074
(izsniegts 03.01.2011., derīgs līdz 02.01.2016.)