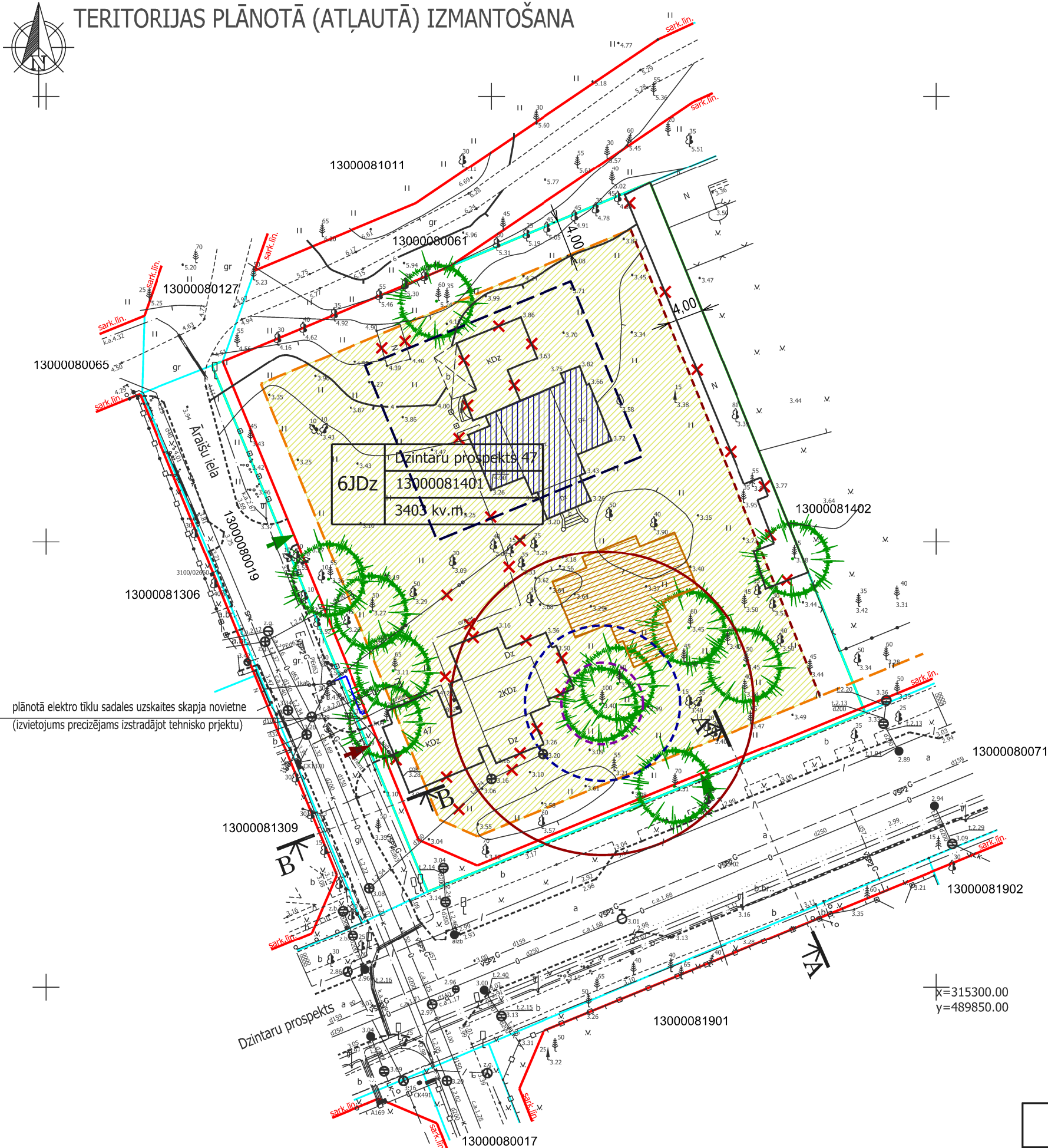




TERITORIJAS PLĀNOTĀ (ATĻAUTĀ) IZMANTOŠANA



APZĪMĒJUMI	NOSAUKUMS						
	Detālplānojuma robeža						
	Zemesgabala robeža						
13000081401	Kadastra numurs						
<table border="1"> <tr> <td>6JDz</td> <td>Dzintaru prospekts 47</td> </tr> <tr> <td></td> <td>13000081401</td> </tr> <tr> <td></td> <td>3403 kv.m.</td> </tr> </table>	6JDz	Dzintaru prospekts 47		13000081401		3403 kv.m.	Zemesgabala funkcionālais zonējums, adrese, platība un kadastra numurs
6JDz	Dzintaru prospekts 47						
	13000081401						
	3403 kv.m.						
6JDz	Jauktā dzīvojamās apbūves teritorija						
	Sarkanā līnija						
	Nojauicama apbūve						
	Ievērojama vecuma koki						
	Krasta kāpu aizsargjosla						
	Būvlaide						
	Apbūves līnija						
	Apbūves izvietojuma zona						
	Rekonstruējamā/ pārvietojamā vēsturiskā apbūve						
	Vēsturiskās apbūves novietojums (precizējams turpmākajā projektēšanas gaitā)						
	Ieteicamais jaunbūves izvietojums (precizējams turpmākajā projektēšanas gaitā)						
	Plānotā iebrauktuve zemesgabalā (precizējama turpmākajā projektēšanas gaitā)						
	Plānotā gājēju piekļuve zemesgabalam (precizējama turpmākajā projektēšanas gaitā)						
	Demontējamās inženierkomunikācijas						
	Kritiskā sakņu aizsardzības zona						
	Minimālā sakņu aizsardzības zona						
	Koka aizsardzības zona						
	Plānotie elektroniskie sakaru tīkli (izvietojums precizējams izstrādājot tehnisko projektu)						

AIZSARGJOSLAS	
	7311010100 Baltijas jūras un Rīgas jūras līča krasta kāpu vides un dabas resursu aizsardzības aizsargjoslas teritorija
	7311010300 Baltijas jūras un Rīgas jūras līča ierobežotas saimnieciskās darbības joslas teritorija
	7314010602 Valsts nozīmes pilsētībūvniecības pieminekļa teritorija un objekti
	7312030100 Eksploatācijas aizsargjoslas teritorija gar ielu vai ceļu - sarkanā līnija

ZEMESGABALA JŪRMALĀ, DZINTARU PROSPEKTĀ 47 PLĀNOTIE APBŪVES RĀDĪTĀJI					
apbūves blīvums	apbūves intensitāte	brīvā (zaļā) teritorija	ēkas augstums	stāvu skaits	NĪLM
20%	52%	55%	12m	2.5	0601
Projektam piekritu, iebildumu nav, SASKAŅOTS		Ivars Rudzītis pēc pilnvaras /vārds, uzvārds/		/paraksts/	/datums/

Piezīmes:
 Grafiskajā daļā attēlotā ēku novietnes, būvapjoma kontūras un iebrauktuves izvietojums dots, lai ilustrētu plānotās apbūves situāciju un tā nav saistoša. Iebraukšanas ceļu, gājēju ceļu vietas, ēku novietne, apbūves izvietojuma proporcijas un arhitektoniskais risinājums precizējams būvprojektā saskaņā ar projektēšanas programmu, ievērojot detālplānojuma noteikto apbūves zonu un apbūves rādītājus.

DETĀLPLĀNOJUMS- zemesgabalam JŪRMALĀ, DZINTARU prospektā 47 kadastra nr. 1300 008 1401; z/g platība 3403 kv.m.				SIA 8!Darbnīca reģ.nr.40103480281 tālr. +37126439223 e.pasts: iveta.puuke@gmail.com		
zemesgabala īpašnieks	Larisa Markus	Lapas nosaukums		Mērogs	Lapa	Lapu skaits
vadītāja	I.Pūķe	2015.	TERITORIJAS PLĀNOTĀ (ATĻAUTĀ) IZMANTOŠANA	M 1:500	2	4
arhitekta	I.Pabērza /ser.nr.10-0852/	2015.		Jūrmala, 2015.gads		
plānotāja	L.Lankovska	2015.				