

Vienošanās Nr. 6 (reģ. Nr. 04-15/____)
pie 2009. gada 11. februāra nomas līguma Nr. 09-LR/4-09
par telpu nomu Jūrmalā, Edinburgas prospektā 75

Rīgā

2015. gada ____ jūnijā

Valsts akciju sabiedrība „Tiesu namu aģentūra”, reģistrācijas numurs 40003334410, juridiskā adrese Baldones iela 1B, Rīga, LV-1007, tās prokūrista Māra Meņģelsoņa personā, kurš darbojas saskaņā ar Latvijas Republikas Uzņēmumu reģistra 2012. gada 5. novembrī reģistrētu prokūru (lēmums Nr. 6-12/159108 „Par izmaiņu reģistrēšanu komercreģistrā”), turpmāk tekstā – Iznomātājs, no vienas puses, un

Jūrmalas pilsētas dome, reģistrācijas numurs 90000056357, adrese Jomas iela 1/5, Jūrmala, LV-2015, tās domes priekšsēdētāja Gata Trukšņa personā, kurš rīkojas saskaņā ar likumu „Par pašvaldībām” un Jūrmalas pilsētas domes 2010. gada 4. februāra saistošajiem noteikumiem Nr. 6 „Jūrmalas pilsētas pašvaldības nolikums”, turpmāk tekstā – Nomnieks, no otras puses,

Nomnieks un Iznomātājs atsevišķi un kopā turpmāk tekstā - Puse/Puses, pamatojoties uz Pušu 2009. gada 11. februārī noslēgtā nomas līguma Nr. 09-LR/4-09 par telpu nomu Jūrmalā, Edinburgas prospektā 75, turpmāk tekstā – Līgums, 12.4. punktu, Nomnieka 2015. gada 23. janvāra vēstuli Nr. 1.1-28/349 (reģ. 26.01.2015. ar Nr. 01-02/26) un Ministru kabineta 2010. gada 8. jūnija noteikumu Nr. 515 „Noteikumi par valsts un pašvaldību mantas iznomāšanas kārtību, nomas maksas noteikšanas metodiku un nomas līguma tipveida nosacījumiem” 74. punktu, noslēdz šādu vienošanos, turpmāk tekstā – Vienošanās.

1. Aizstāt Līguma 1. pielikumu ar jaunu Līguma 1. pielikumu, kas pievienots pie šīs Vienošanās.

2. Izteikt Līguma 2.1. punktu šādā redakcijā:

„2.1. Iznomātājs nodod un Nomnieks pieņem lietošanā par maksu nekustamajā īpašumā Edinburgas prospektā 75, Jūrmalā, turpmāk – Ēka, šādas neapdzīvojamās telpas:

2.1.1. 1. stāvas telpas – telpu Nr. 1, 2, 3 (telpas apvienotas ($38\text{ m}^2 + 4\text{ m}^2 + 27,9\text{ m}^2$), Nr. 27 ($0,5\text{ m}^2$), Nr. 28 ($7,6\text{ m}^2$), Nr. 40 ($0,4\text{ m}^2$), Nr. 41 ($0,4\text{ m}^2$), Nr. 42 ($0,4\text{ m}^2$), Nr. 43 ($0,3\text{ m}^2$), Nr. 44 ($21,9\text{ m}^2$) – ar kopējo platību $101,4\text{ m}^2$;

2.1.2. 2. stāva telpas - telpu Nr. 1 ($77,7\text{ m}^2$), Nr. 2 ($26,5\text{ m}^2$), Nr. 5 ($18,9\text{ m}^2$), Nr. 6 ($19,7\text{ m}^2$), Nr. 7 ($4,3\text{ m}^2$), Nr. 8 (3 m^2), Nr. 9 ($5,9\text{ m}^2$), Nr. 10 ($1,5\text{ m}^2$), Nr. 28 ($0,4\text{ m}^2$), Nr. 29 ($0,4\text{ m}^2$), Nr. 30 ($10,8\text{ m}^2$), Nr. 32 ($0,4\text{ m}^2$), Nr. 33 ($0,4\text{ m}^2$), Nr. 34 ($10,9\text{ m}^2$), Nr. 35 ($0,4\text{ m}^2$), Nr. 36 ($0,4\text{ m}^2$), Nr. 37 ($11,2\text{ m}^2$), Nr. 38 ($11,9\text{ m}^2$), Nr. 39 ($23,6\text{ m}^2$) – ar kopējo platību $228,3\text{ m}^2$;

2.1.3. 3. stāva telpas – telpu Nr. 2 ($3,5\text{ m}^2$), Nr. 3 ($23,2\text{ m}^2$), Nr. 6 ($0,4\text{ m}^2$), Nr. 7 ($10,2\text{ m}^2$), Nr. 8 ($0,4\text{ m}^2$), Nr. 9 ($9,1\text{ m}^2$), Nr. 10 ($11,7\text{ m}^2$), Nr. 11 ($21,7\text{ m}^2$), Nr. 12 ($0,4\text{ m}^2$), Nr. 13 ($0,4\text{ m}^2$), Nr. 14 ($0,4\text{ m}^2$), Nr. 15 ($0,4\text{ m}^2$), Nr. 17 ($13,3\text{ m}^2$), Nr. 23 (12 m^2), Nr. 24 ($12,3\text{ m}^2$), Nr. 27 ($11,9\text{ m}^2$), Nr. 28 ($12,3\text{ m}^2$), Nr. 29 ($13,5\text{ m}^2$), Nr. 31 ($23,7\text{ m}^2$), Nr. 32 ($23,2\text{ m}^2$), Nr. 33 ($11,2\text{ m}^2$), Nr. 34 ($11,9\text{ m}^2$), Nr. 35 ($11,9\text{ m}^2$) – ar kopējo platību 239 m^2 ,

kopā turpmāk – Telpas, ar kopējo iznomājamo platību $568,7\text{ m}^2$ saskaņā ar inventarizācijas lietas stāvu plānu (pielikums Nr. 1).”.

3. Izteikt Līguma 5.1. punktu šādā redakcijā:

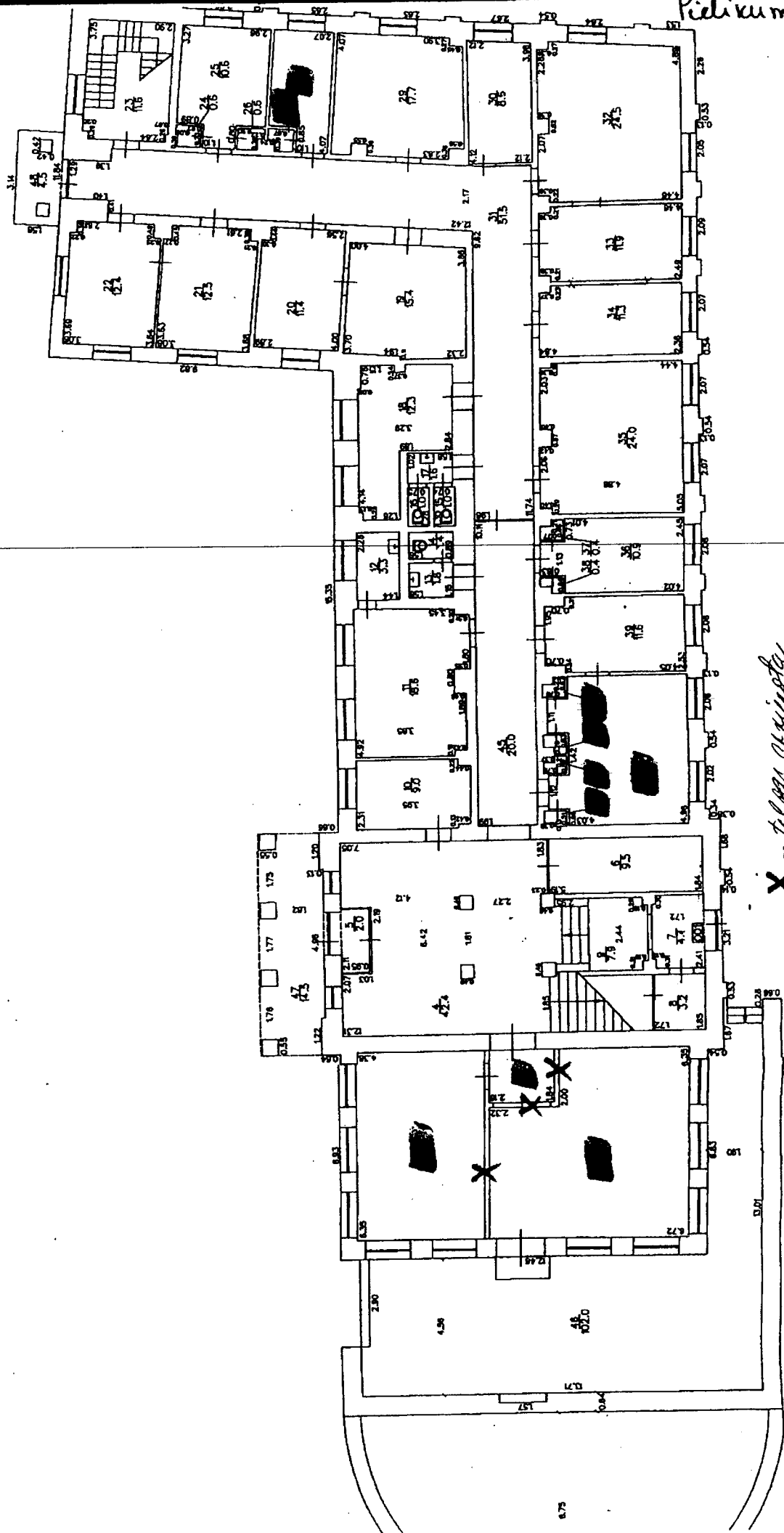
„5.1. Par Telpu lietošanu Nomnieks mēnesī maksā Iznomātājam nomas maksu 5,29 EUR (pieci *euro* un 29 centi) un pievienotās vērtības nodokli atbilstoši šai summai par vienu Telpu kvadrātmētru mēnesī, kas saskaņā ar Līguma 2.1. punktu sastāda 3 008,42 EUR (trīs tūkstoši astoņi *euro* un 42 centi) un pievienotās vērtības nodokli atbilstoši šai summai. Telpu nomas maksā iekļauta maksa par komunālajiem pakalpojumiem,

kurus Nomnieks saņem ar Iznomātāja starpniecību pēc pakalpojumu sniedzēju tarifiem proporcionāli aizņemtajai Telpu platībai Ēkā.”.

4. Izteikt Līguma 5.5. punktu šādā redakcijā:
„5.5. Nomnieks apmaksā Iznomātāja izrakstītos rēķinus 10 (desmit) darba dienu laikā no rēķinu saņemšanas dienas. Iznomātājs nosūta Nomniekam Līgumā noteiktos rēķinus, sagatavojot tos atbilstoši Pievienotās vērtības nodokļa likuma 125. panta pirmās daļas nosacījumiem, elektroniskā veidā no Iznomātāja e-pasta adreses: rekini@tna.lv uz Nomnieka e-pasta adresi: pasts@jpd.gov.lv, pievienojot šādu piezīmi: „Rēķins sagatavots elektroniski un derīgs bez paraksta.”.
5. Izteikt Līguma 7.1. punktu šādā redakcijā:
„7.1. Līgums stājas spēkā no tā abpusēja parakstīšanas brīža un ir spēkā līdz 2027. Gada 30. jūnijam.”
6. Svītrot Līguma 7.3. punktu.
7. Izteikt Līguma 12.1. punktu šādā redakcijā:
„12.1. Iznomātāja par Līguma izpildi atbildīgā kontaktpersona, kā arī persona, kura Iznomātāja vārdā ir tiesīga parakstīt Telpu nodošanas un pieņemšanas aktus, ir VAS „Tiesu namu aģentūra” Nekustama īpašuma apsaimniekošanas daļas namu parzinis Juris Rūgelis, mobilais tālrunis 26319583, e-pasts: tna@tna.lv, fakss: 67804734.”.
8. Izteikt Līguma 12.2. punktu šādā redakcijā:
„12.2. Nomnieka par Līguma izpildi atbildīgā kontaktpersona ir Jūrmalas pilsētas būvvaldes vadītāja Vita Zvejniece, tālrunis 67753163, e-pasts: vita.zvejniece@jpd.gov.lv.”.
9. Izteikt Līguma 12.7. punktu šādā redakcijā:
„12.7. Visi paziņojumi, vēstules un cita veida korespondence šī Līguma sakarā jānosūta:
12.7.1. Iznomātājam uz adresi: Baldones ielā 1B, Rīgā, LV – 1007;
12.7.2. Nomniekam uz adresi: Jomas iela 1/5, Jūrmala, LV-2015.”.
10. Visi pārējie Līguma noteikumi paliek negrozīti.
11. Vienošanās stājas spēkā ar 2015. gada 1. jūliju un ir Līguma pielikums un neatņemama sastāvdaļa.
12. Vienošanās sagatavota uz 5 (piecām) lapām 2 (divos) eksemplāros, pa vienam eksemplāram katrai Pusei.
13. Pušu paraksti:
Nomnieks **Iznomātājs**

_____/G. Truksnis/

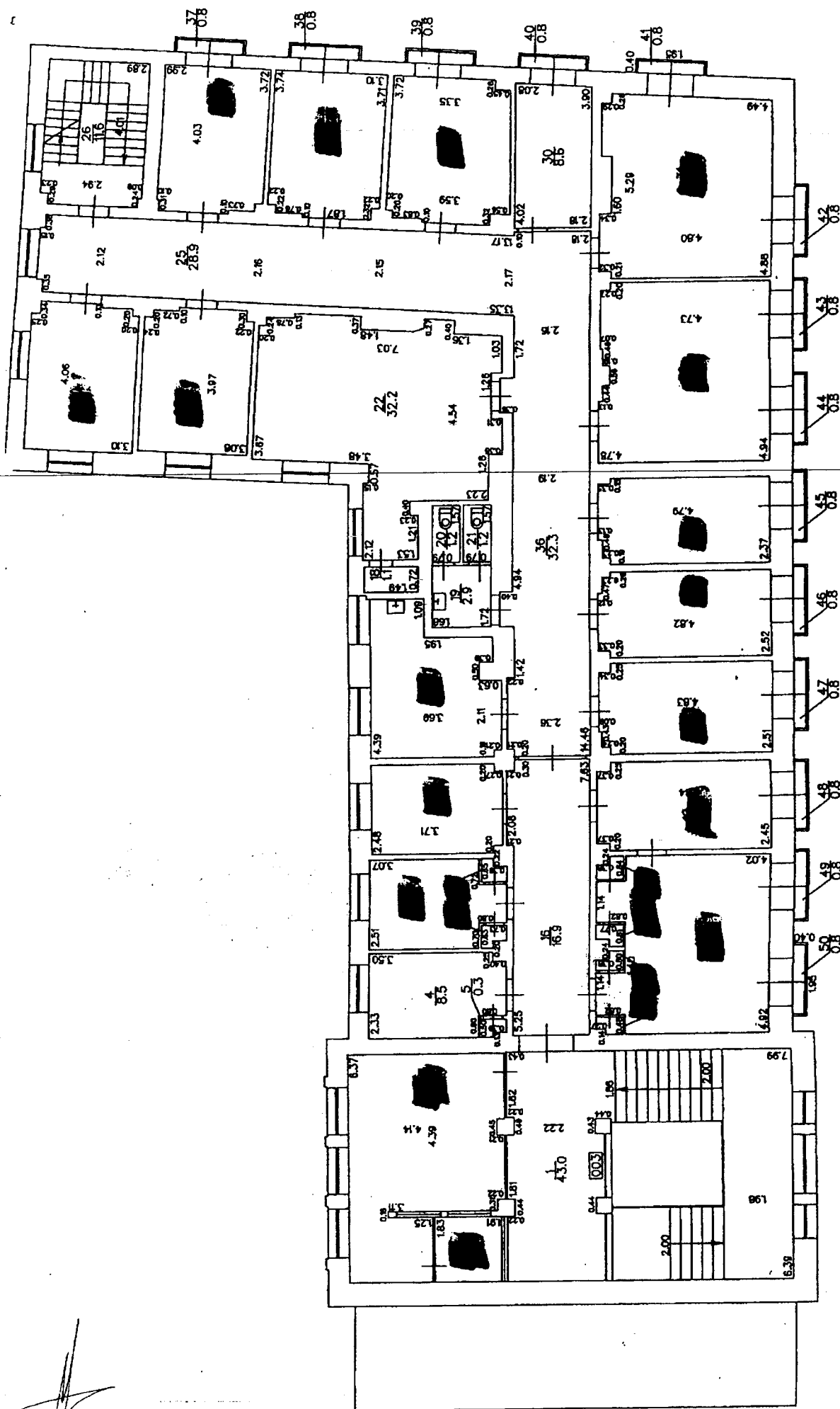
/M. Meņģelsons/



X - telpa apzinota
 - aizināta telpa

Handwritten notes in Latvian:
 - telpa, kurā atrodas
 liftu stacija

Handwritten signature or initials:



3. STĀVA PLĀNS

Ārējais kabineta numurs	Sievu numurs	Sievu apgabals	Mērogs
-------------------------	--------------	----------------	--------

-virsmas tālrunis