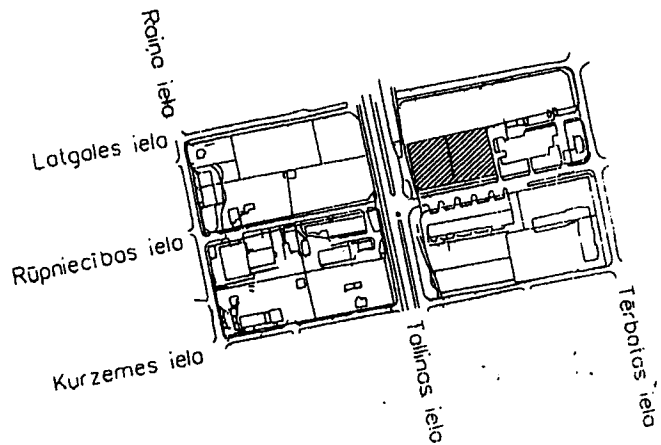


ROBEŽPUNKTU KOORDINĀTAS

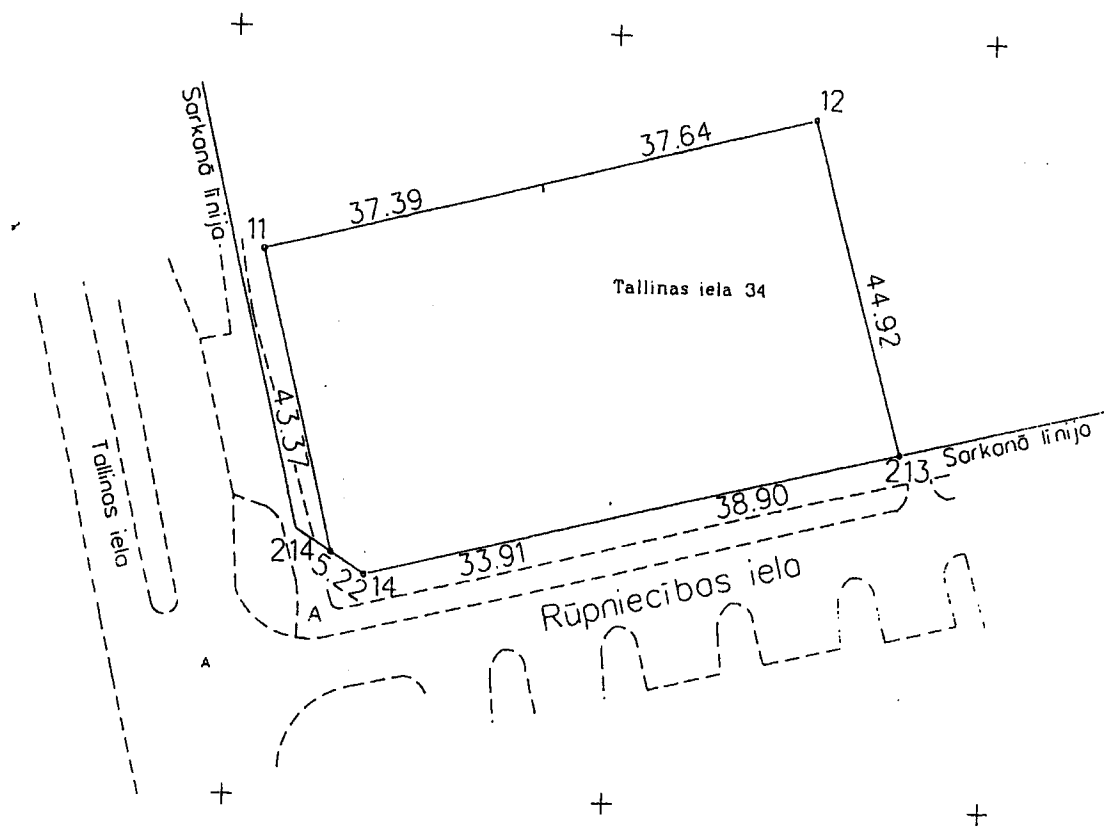
LKS-92 SISTĒMĀ

Mēroga koeficients 0.999605

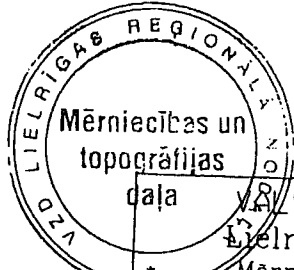
	X	Y
11	312572.24	476518.92
12	312590.64	476591.62
213	312547.38	476603.63
14	312530.40	476532.86
214	312533.14	476526.41



Zemesgabala kopēja platība - 3358 kv.m.



2.pielikums Jūrmalas pilsētas domes
2015.gada 15.oktobra lēmumam Nr.439
(protokols Nr.19, 48.punkts)



Mērogs 1:1000

VALSTS ZEMES DIENESTS
Lielrigas reģionālās nodaļas
Mērniecības un topogrāfijas daļa

vadītāja vietn. K.Prižoka 27.08.2004

kadastra Nr.	pilsēta	vieta	parcele
1300	020	3802	