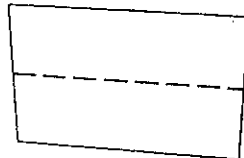


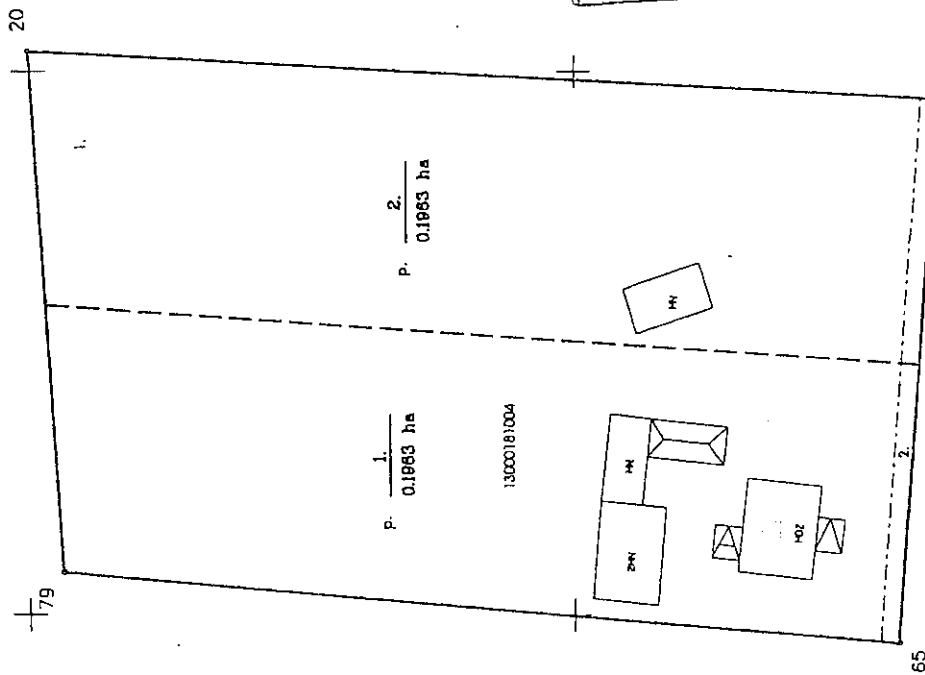
Projektēta teritorijas shēma
pirma zemes ierīcības projekta
izstrādes



Grīvas iela



Grīvas iela



Esošās zemes vienības	
Kadastra apzīmējums	Platība
13000181004	0.3926 ha
Kopā	0.3926 ha

Projektējams zemes vienības platības un apgrūdinājumi			
Nr.	Platība no esošajām zemes vienībām	Kārtas Nr.	Apgrūdinājumi
Projektējams zemes vienības			
Klasifikācijas kodš			
1.	13000181004 - 0.1963 ha	1.	Z31103000
2.	13000181004 - 0.1963 ha	2.	Z312030100
2.	13000181004 - 0.1963 ha	2.	Z312030100

SASKAŅOTS ar Valsts iestādi, kurā ir izstrādāta valsts
Esošās zemes vienības robežu atbilstošās teritorijas daļas
Nekustamo īpašumu objektu apgrūdinājumu atbilstošajās
aktos noteiktajām daļām ar 15.07.2015. gada lēmuma Nr. 465
Kadastra izstrāde ir beidzies 20.07.2016.
Kadastra izstrādātājs (vārds, uzvārds) (datums)
Dokumenta elektroniski parakstījis Valsts zemes dienesta Rīgas
reģionālā nodaļa, izmantojot drošu elektronisko parakstu.
Dokumenta nosaukums 471656.cab.

X = 310100
Y = 479650

JURMALAS PILSĒTAS EKSPLOATĀCĪBĒS ORGANIZĀCIJU SIAKODIĀLS
PAR PLĀNA IZSTRĀDĒTO APARĀTES KOMUNIKĀCIJU APARĀTĀJUMU

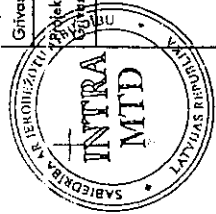
ORGANIZĀCIJA	KOMUNIKĀCIJA	PARAKSTS	DATUMS	UZVĀRDŠ
SIA "JURMALAS ŪDENS"	ŪDENS VAIDS, KANALIZĀCIJA	PARAKSTS	16.07.2015	ALV.ŠONĀ
A/S "LATVIJAS GĀZE"	GĀZES VAIDS	PARAKSTS	16.07.2015	M.OLĪNS
SIA "JURMALAS SĒTUMS"	SĒTUMTIKLI	PARAKSTS	14.07.2015	A.ŠĒRĀ
A/S "SADALES TĪKLS"	EL. KABELI	PARAKSTS	16.07.2015	V.ČERNEVŠIS
SIA "JURMALAS GAŠMA"	EL. KABELI	PARAKSTS	16.07.2015	V.ČERNEVŠIS
SIA "Lattelecom"	TELEFONA KABELI	PARAKSTS	15.07.2015	J.ŠĒRĀLIS

Apzīmējumi:

- projektētās teritorijas robeža
- uzņēmīta zemes vienības robeža ar robežpunktu
- ēka
- - - - - projektējamā zemes vienības robeža
- robeža, kas tiks likvidēta
- - - - - nekustama īpašumu apgrūdinājuma robeža
- 1. projektējamais zemes vienības numurs un platība
0.1654 ha
- - - - - teritorijas robeža, kas var kolpat reālservitūta
fistības nodibināšanai

Uzdevējuma reģistrācija
Jūrmalas pilsētas domes
Informāciju un izstrādājumu nodaļā
2015. gada 09. 20. 15
Kaspars Gutulis
(Paraksts) (uzvārds, uzvārds)

Zemes ierīcības projekts		Jūrmalā, Grīvas iela 11	
Zemes ierīcības projekta grafiskās daļas mēroga	1:500	LKS-92 koordinātu sistēma	Mēroga koeficients 0.999604
Kartogrāfiskā pamatne - planšete	422231-15.2 M 1:500	Zemes robežu plāns	Valsts zemes dienests - M1:500
Projektam piekritu, iebildumu nav, īpašuma	Grīvas iela 11 dom. daļas īpašnieks	Projektam piekritu, iebildumu nav, īpašuma	Grīvas iela 11 dom. daļas īpašniece
Ertis Feļzaks		Sīgna Feļzaka	
20.09.15		20.09.15	
Apliecinājums, ka zemes ierīcības projekts izstrādāts atbilstoši norma oklu prasībām, kas regulē zemes ierīcības projekta izstrādi			
Zemes ierīcītājs	Ulāis Gau	Zemes ierīcītāja	28.07.2
Zemes ierīcītāja sertifikāts Nr. AA000000074 (Izstrādāts 03.01.2011., derīgs līdz 02.01.2014.)			



lēm. 20222907