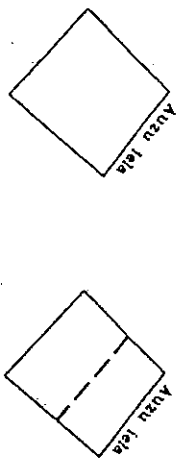


Pielikums Jūrmalas pilsētas domes
2015.gada 12.novembra lēmumam Nr.467
(protokols Nr.20, 41.punkts)

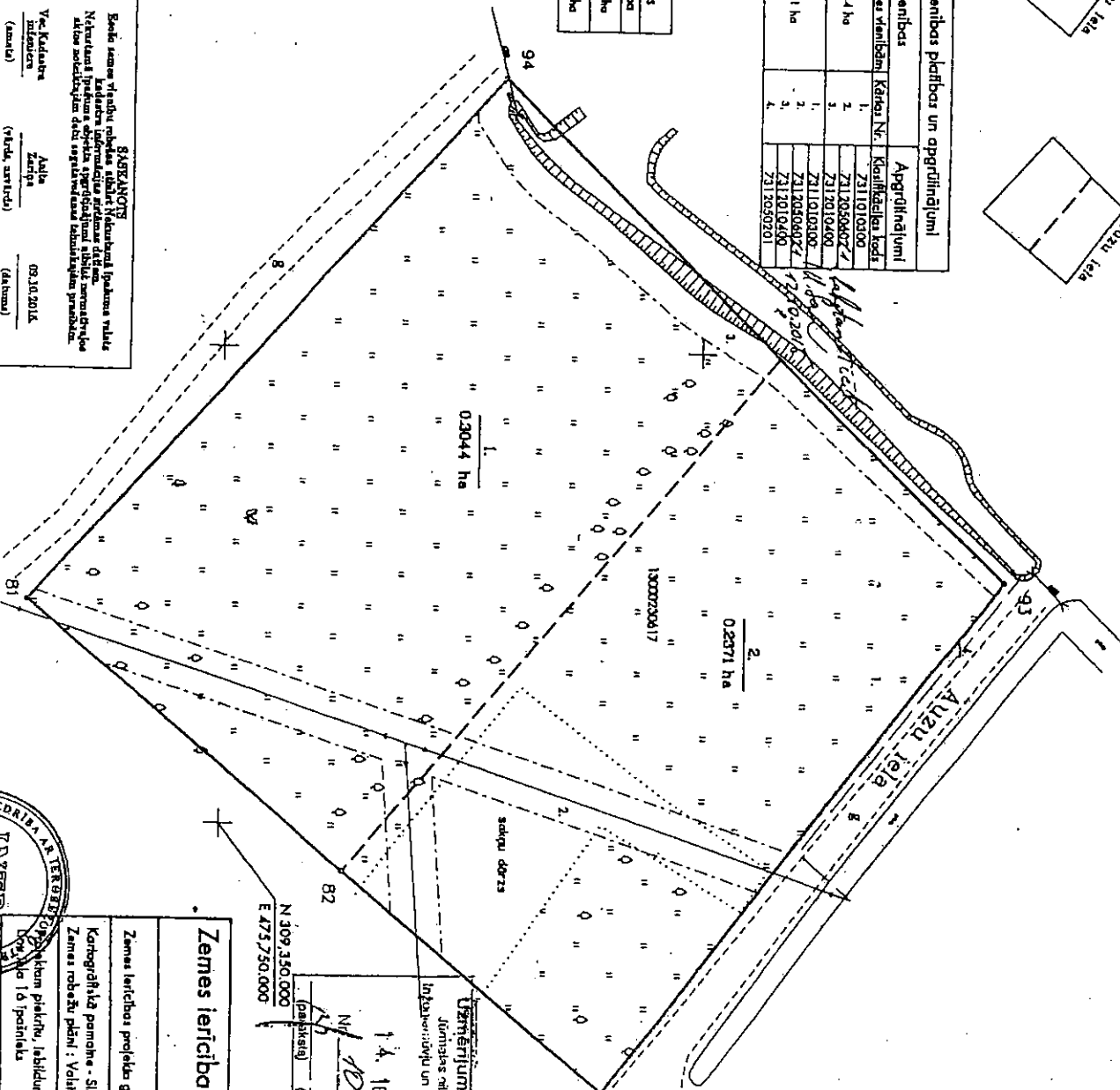
Projektētā teritorijas shēma
pirma zemes ierīcības projekta
ierīcības

Projektētā teritorijas shēma
pār zemes ierīcības projekta
ierīcības



Projektētās zemes vienības platības un apgrūdinājumi			
Projektētais zemes vienības		Apgrūdinājumi	
Nr.	Platība no esošajām zemes vienībām	Kārtas Nr.	Konkrētie lauki
1.	13000730617 - 0,3044 ha	1.	Z311010300
		2.	Z312050407
		3.	Z312010400
2.	13000730617 - 0,2371 ha	1.	Z311010300
		2.	Z312050407
		3.	Z312010400
		4.	Z312050701

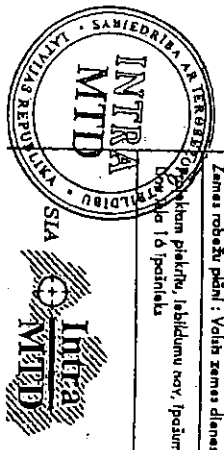
Esošās zemes vienības	
Kadastra apzīmējums	Platība
13000730617	0,5415 ha
Kopā	0,5415 ha



SABIEDRĪBOTS
Būvniecības projekta izstrādi veic SIA "INTRA MTD".
Projektanta paraksts: [Paraksts]
Projekta izstrādātājs: [Paraksts]
Projekta izstrādātāja adrese: [Adrese]

Veid Kārtošana
Izstrādātājs: [Paraksts]
Datums: 09.10.2015.
(amats) (stunda, minūtes) (akts)

Dokumenta elektroniskā paraksta Validēšanas gaisma: [Paraksts]
Dokumenta elektroniskā paraksta Validēšanas gaisma: [Paraksts]



ORGANIZĀCIJA	KOMUNIKĀCIJA	DATUMS	UZVIĒŠIS
SA - JOMUĻAS DOZVA	PARAKSTS	01.10.2015	J.Liņķis
SA - LATVIJAS GITE	PARAKSTS	01.10.2015	M.Čerņiņš
SA - JOMUĻAS SĒTĀVA	PARAKSTS	01.10.2015	A.Čerņiņš
SA - SĀDĀVAJAS TĒS	PARAKSTS	01.10.2015	G.Čerņiņš
SA - JOMUĻAS GĀSĻA	PARAKSTS	01.10.2015	G.S.Čerņiņš
SA - "Lielāsleņķis"	PARAKSTS	01.10.2015	A.Čerņiņš
SA - JOMUĻAS DOZVA	PARAKSTS	01.10.2015	P.Čerņiņš

1.4.10.2015
Kaspars Čerņiņš
INTRA MTD
SIA

Zemes ierīcības projekts
Jarmala, Līnu iela 16

Zemes ierīcības projekta grafiskās daļas mērogs: 1:500
Kartogrāfiskā pamats: SIA Intra MTD topogrāfiskais plans (1:4.09.2015),
Zemes robežu plans: Valsts zemes dienests - M1:500 (19.05.2015)

Zemes ierīcības projekta izstrādātājs: SIA "INTRA MTD"
Projekta izstrādātāja adrese: [Adrese]

Projekta izstrādātāja paraksts: [Paraksts]

Projekta izstrādātāja datums: 12.10.2015

Projekta izstrādātāja adrese: [Adrese]

Projekta izstrādātāja tālrunis: [Tālrunis]

Projekta izstrādātāja e-pasts: [E-pasts]

Projekta izstrādātāja adrese: [Adrese]

Zemes ierīcības projekts	Uzdevs	Datums
Zemes ierīcības projekts	Uzdevs	23.09.2