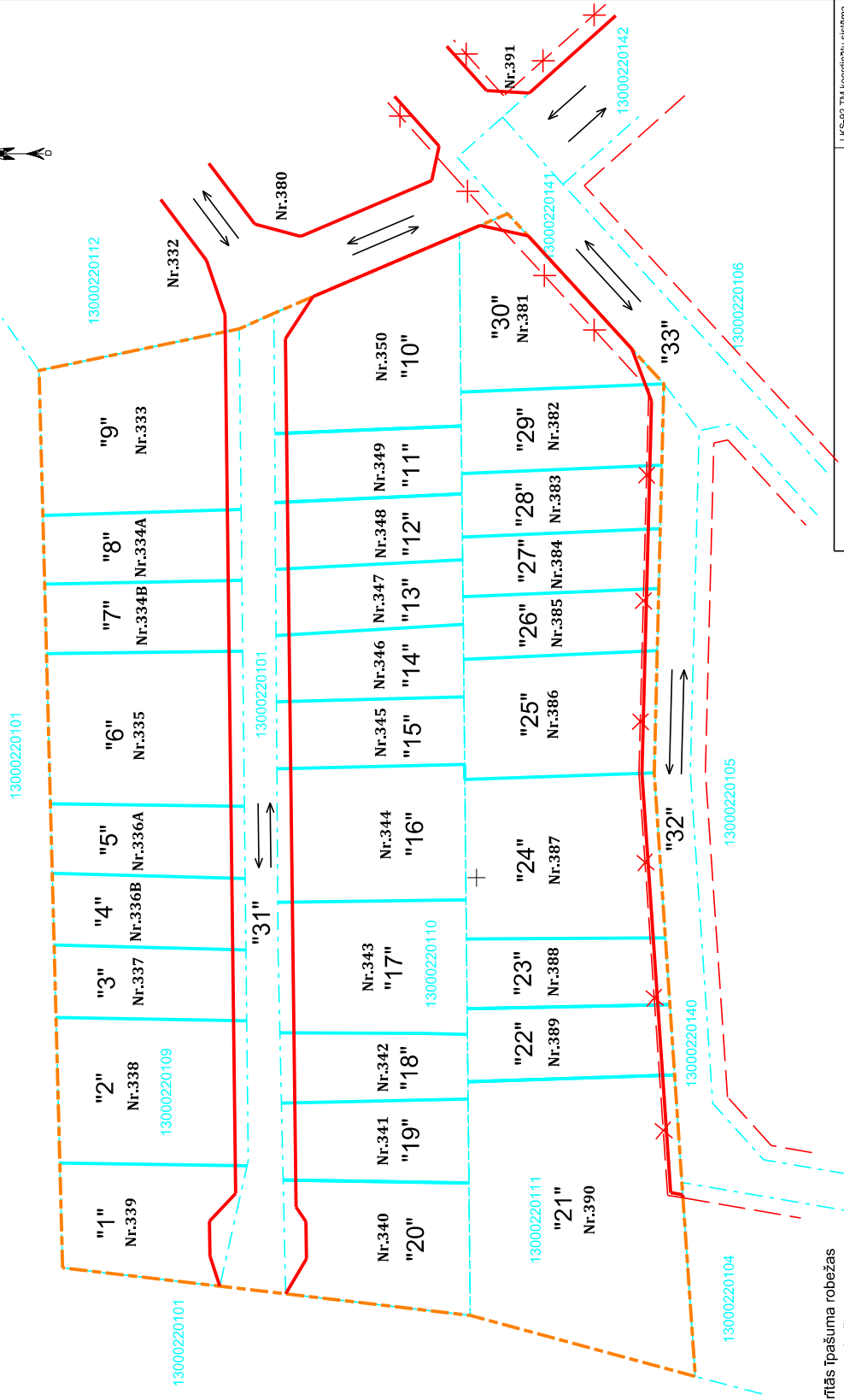


Objekta izvietojuma shēma



X=310500  
Y=475000



Pieņemtie apzīmējumi:

- esošās uzņemtas īpašuma robežas
- projektētās nomas robežas
- zonējuma robeža
- projektētās ielu sarkanās līnijas
- esošās sarkanās līnijas
- esošās likvidējamās sarkanās līnijas posms
- parces Nr. pēc kārtas
- dārza Nr. pēc kārtas
- transporta kustības virziens

Detalplānojuma iestādītās paredzētās zemes lietošanas darbi attiekties normatīvo akto prasībām, kas regulē zemes lietošanas projekta izstrādi.

Zemes lietošanas: Saskaņā ar BA Nr. 139  
datums: \_\_\_\_\_  
paraksts: \_\_\_\_\_

Pasūtītājs: Kooperatīva sabiedrība "APVĒNĪBA SLOCENĒ"	
Objekta adrese: "Bazāciems 0109", "Bazāciems 0110", "Bazāciems 0111", Jūrmala	
Līguma pieņemšanas Nr.:	Detalplānojums - GALĪGA REDAKCIJA
Vadītāja paraksts:	G.linde
Zemes lietošanas BA Nr. 139	S.Čaule
06.08.2015.	06.08.2015.

LKS-92 TM koordinātu sistēma	Baltijas augstumu sistēma
TM projekcijas mēroga koeficients (m=0,9996075)	Lapa
Lapas	Lappus
Mērogs	1:1000
AS "Mehāniskā Centra MC" Jūr. ielāņu ēk. Nr. 10, Rīga, LV-1008 Ropa ielāņu ēk. Nr. 11, Rīga, LV-1008 Tālrunis: 67356559, Fakss: 67356509 Spaiļu tālrunis: Vidzemes reģions, Valmierpilsēta I.A. 3. a., Spaiļu, LV-2180, Tālrunis: 2628892	