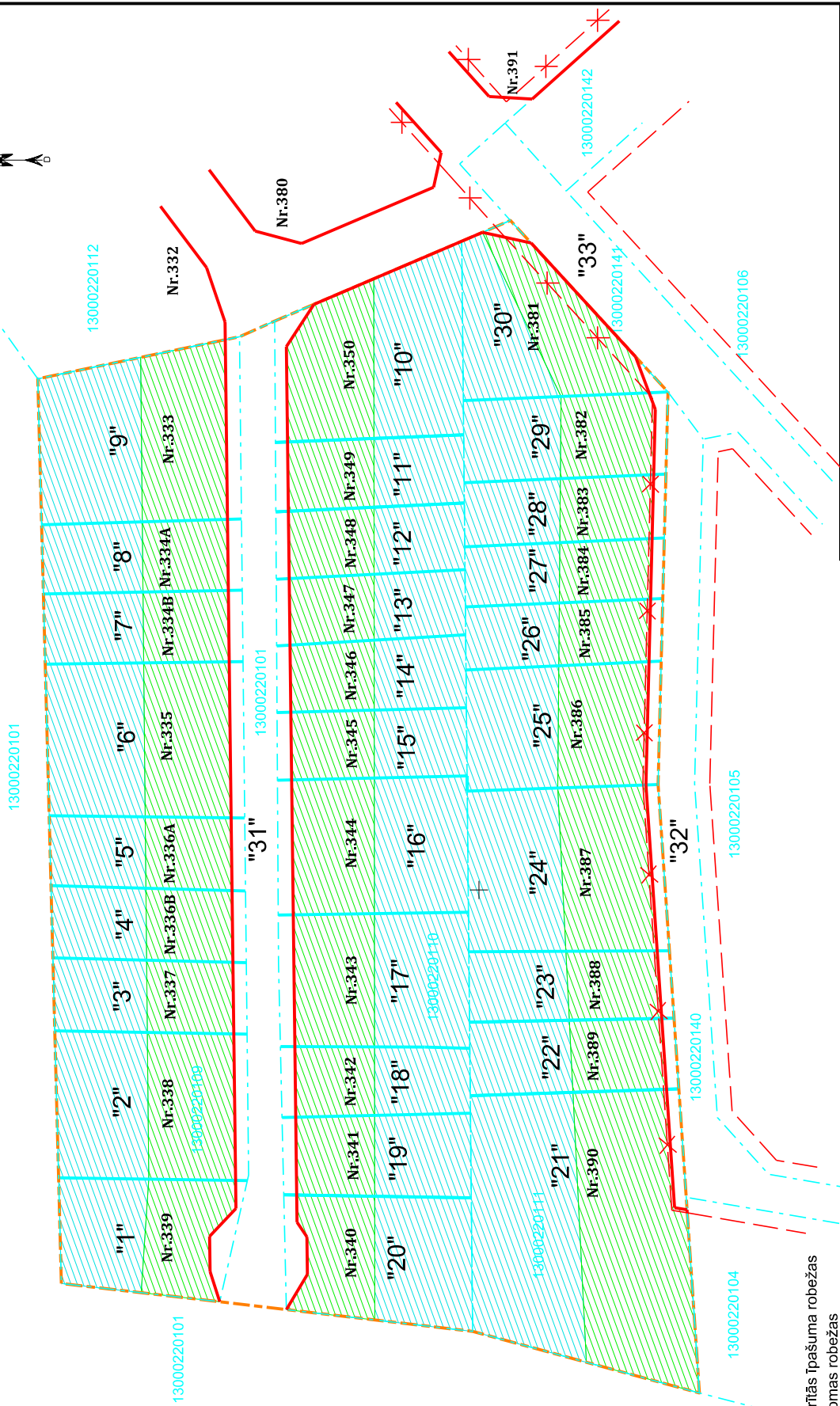


Objekta izvietojuma shēma



X=3105900



Pieņemtie apzīmējumi:

- esošās uzņēmētās īpašuma robežas
- projektētās nomas robežas
- zonējuma robeža
- projektētās ielu sarkanās līnijas
- esošās sarkanās līnijas
- esošās likvidējamās sarkanās līnijas posms
- parces Nr. pēc kārtas
- dārza Nr. pēc kārtas
- teritorija, kas paredzēta atīršanas iekārtu izvietojumam
- teritorija, kas paredzēta ūdens ņemšanas vietām

Detalplānojuma izstrādāšanai paredzētie zemes līdžības darbi atbilst normatīvo aktu prasībām, kas regulē zemes līdžības projekta izstrādi.

Zemes līdžotāja: Sanita Galīte
BA Nr.139
datums: _____
paraksts: _____

Pasūtītājs: Kooperatīva sabiedrība "APVĪENĪBA SLOEENE"

Objekta adrese: "Bazāle 0109", "Bazāle 0110", "Bazāle 0111", "Jūrmala"

Līguma pielikuma Nr: Detalplānojums - GALĪCĀ REDAKCIJA

Valdes priekšsēdētājs: S.Galīte	Galinde	06.08.2015.
Vietējo tīdens un kanalizācijas sistēmu izvietojuma shēma	S.Galīte	06.08.2015.

LKS-92 TM koordinātu sistēma	1.	1:1000
Balīšas augstumu sistēma		
TM projekcijas mēroga koeficients m=0,996075		
Lapa	1	
Lapaspilnība	1	
Mērogs		



AS "Mērniecības Centrs MC"
Reģ. Nr. LV4000271132
Rīgas ielā: Zemgales ielā 42/1, Rīga, LV-106
Tālrunis: +371 67 00 00 00
Skaits: +371 67 00 00 00
E-pasts: info@mc.lv
Skaits: +371 67 00 00 00