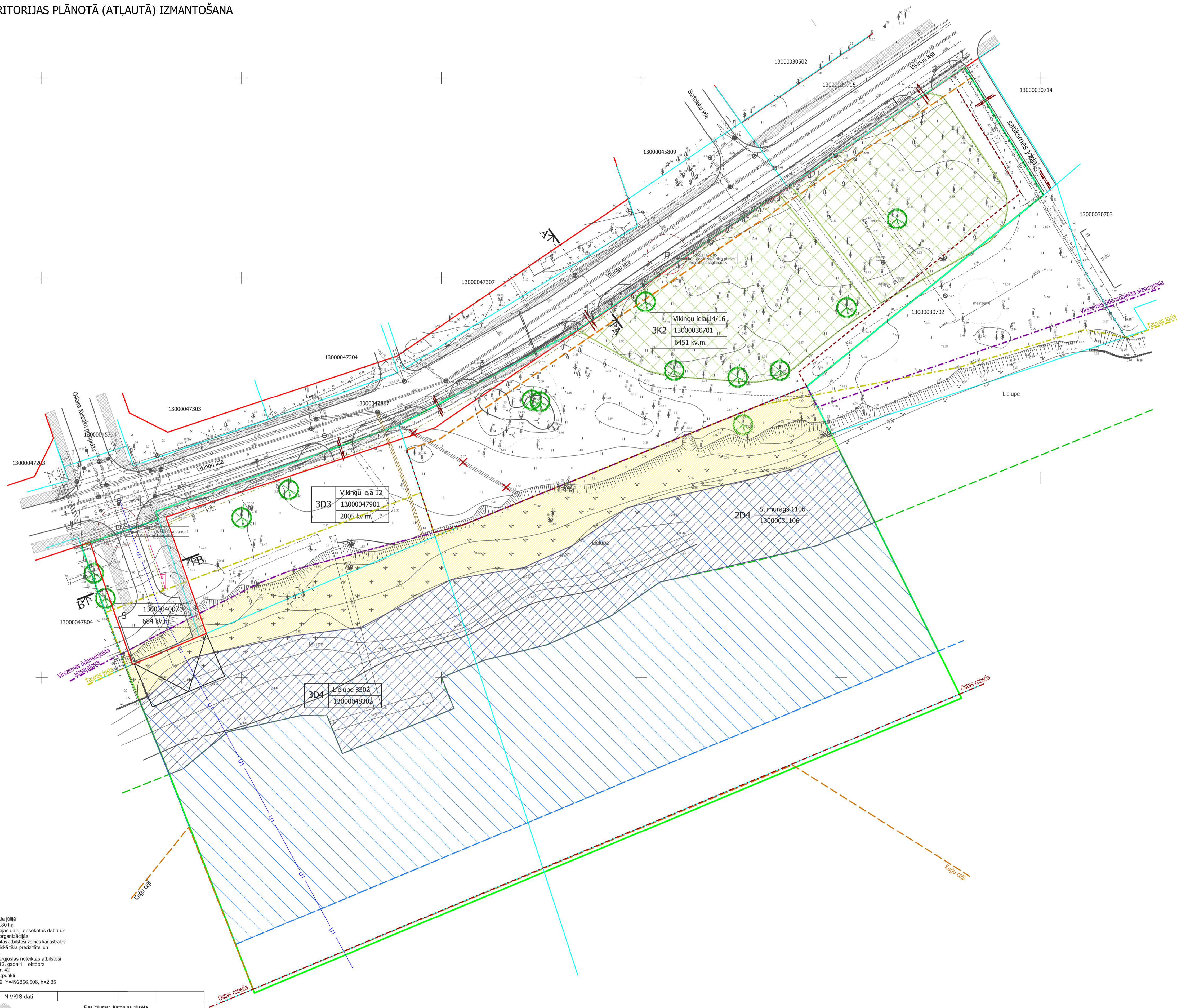
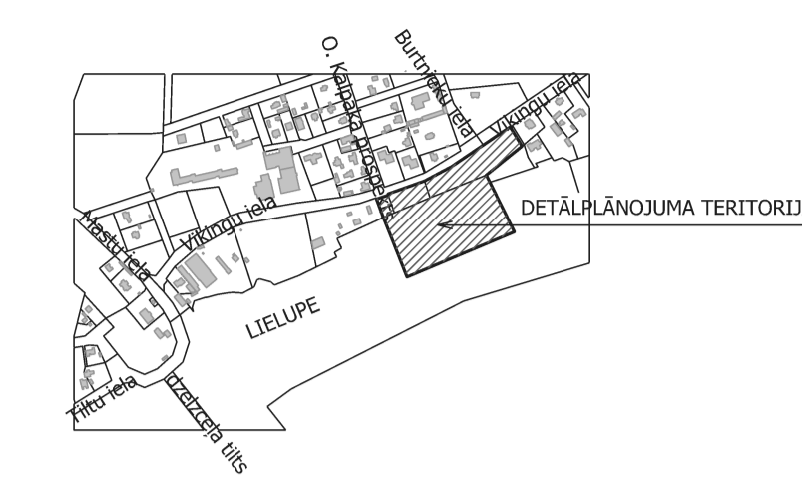




TERITORIJAS PLĀNOTĀ (ATĻAUTĀ) IZMANTOŠANA



DETĀLPLĀNOJUMA TERITORIJAS IZVIETOJUMS KVARTĀLĀ



APZĪMĒJUMI	NOSAUKUMS
	Detālplānojuma robeža
	Zemesgabala robeža
	Zemesgabala funkcionālais zonējums, adrese, platība un kadastra numurs
	3K2 Jauktā kūrorta teritorija
	3D3 Apstādījumu un atpūtas teritorija
	3D4; 2D4 Ūdeņu teritorija
	Sarkanā līnija
	Virszemes ūdensobjekta aizsargjosta
	Tāuvas josla
	Būvvalde
	Apbūves līnija
	Krasta stiprinājuma zona
	Būves ūdeni izvietojuma akvatorija
	Inženierbūvju (ūdeni) izvietojuma akvatorija
	Ievērojama vecuma koki
	Mēža zemes teritorija, kuru iespējams atzīmēt apbūvējamās būvniecības iecerei
	Ielas, ceļi, ietves, iebrauktuves (precīzējamas turpmākajā projektēšanas gaitā)
	Pilnādos iebrauktuves teritorijā (precīzējamas turpmākajā projektēšanas gaitā)
	Kuģu ceļš
	Plānotie elektrotīkli
	Plānotais lielu apgaismojums
	Plānotais ūdensvads
	Ostas robeža
	Demontējama lietus kanalizācija
	Plānotā lietus kanalizācija
	Slipta izvietojuma zona (precīzējama turpmākajā projektēšanas gaitā)

AIZSARGJOSLAS, APRĒĶINĀJUMI	
	7311010200 Baltijas Jūras un Rīgas Jūras līča ierobežotas saimnieciskās darbības joslas teritorija
	7311020105 Dabiskās ūdensresursu teritorijas aizsargjoslas teritorijā pilsētās un ciemos
	7311050200 Tāuvas joslas teritorija gar upi
	7312030100 Eksploatacijas aizsargjoslas teritorija gar ielu vai ceļu - sarkanā līnija
	7312050201 Eksploatacijas aizsargjoslas teritorija gar elektrisko tīklu kabelu līniju
	7315030100 Ceļa servitūta teritorija
	7316010103 Eksploatacijas aizsargjoslas teritorija ap ģeomagnētiskā tīkla 1. klases punktu

NEKUSTAMA ĪPAŠUMA APRĒĶINĀJUMI						
adrese	kadastra numurs	z/g platība	aprēķinājuma kods			
Vikingu iela 12, Jūrmala	1300047901	6451 kv.m.	7311010300	7312030100	7312050201	7312030200
Vikingu iela 14/16, Jūrmala	1300030701	2005 kv.m.	7311010300	7312030100	7312050201	7312030200

- PIEZĪMES:
- LKS-92 koordinātu sistēma.
 - Baltijas augstumu sistēma.
 - Mēroga koeficients 0,999605.
 - Uzmērīšana veikta 2013. gada jūlijā.
 - Topogrāfiska plāna platība 1,80 ha.
 - Inženierzinātniskās komunikācijas daļēji apskatītas dabā un saistītas ar apkalpojamās organizācijas.
 - Zemes vienību robežas ir atbilstoši kadastrālās uzmērīšanas un vietējās ģeodziniskās tīkla precizitātei un var nesakrist ar situāciju plāna.
 - Ielu sarkanās līnijas un aizsargjoslas robežas atbilstoši Jūrmalas pilsētas domes 2012. gada 11. oktobra saskaņotajiem noteikumiem Nr. 42.
 - Uzmērīšanā izmantoti atbalstpunkti: PPP Nr. 3653, X=315505.879, Y=492856.506, h=2.85

Valsts zemes dienests	NIVKIS dati	Pasūtītājs: Jūrmalas pilsēta.
		Vikingu iela 12, Vikingu iela 14/16
Jasminu iela 20A, Jūrmala, reģ. Nr. 000365106	Tālr. 29232907	Plānšētes Nr. 4222-44-13.4 4222-44-13.2
Projektdirektors U Gau	29.08.2013	Lapas 1
Ģeodzinists E. Adminis	29.08.2013	Topogrāfiskais plāns
E. Adminis sertifikāts Nr. BC-432 (derīgs no 09.07.2012 - 08.07.2017)	Mērogs 1:500	Lapa 1

APBŪVES RĀDĀJI							
adrese	kadastra numurs	funkcionālā zona	apbūves bīvums	apbūves intensitāte	apbūves augstums	stāvu skaits	minimālā brīvā zāle teritorijā
Vikingu iela 12, Jūrmala	1300 004 7901	3D3	3%	3%	4m	1	70%
Vikingu iela 14/16, Jūrmala	1300 003 0701	3K2	30%	105%	15m	3,5	40%
Stūmurgs 1106, Jūrmala	1300 003 1106	2D4	-	-	6m	1	-
Lielupe 8302, Jūrmala	1300 004 8302	3D4	-	-	6m	1	-

Projektam piekritu, liecildumu nav, SASKANOTS, zemesgabala nomnieks	Oskars Apse	paraksts	2015.
		paraksts	datums

DETĀLPLĀNOJUMS ZEMESGABALIEM VIKINGU IELĀ 12, VIKINGU IELĀ 14/16 UN PIEGULOSAĀI KRĀSTA UN ŪDENIS TERITORIJĀ							
pasūtītājs: LIELĻĀPES SPORTA UN ATPŪTAS CENTRS, SIA							
vadītājs I. Pūke		Lapas nosaukums		Mērogs	Lapa	Lapu skaits	
arhitekts I. Pūberze		TERITORIJAS PLĀNOTĀ (ATĻAUTĀ) IZMANTOŠANA		M 1:500	2	6	
plānotāja L.Lankovska				Jūrmala, 2015.gads			