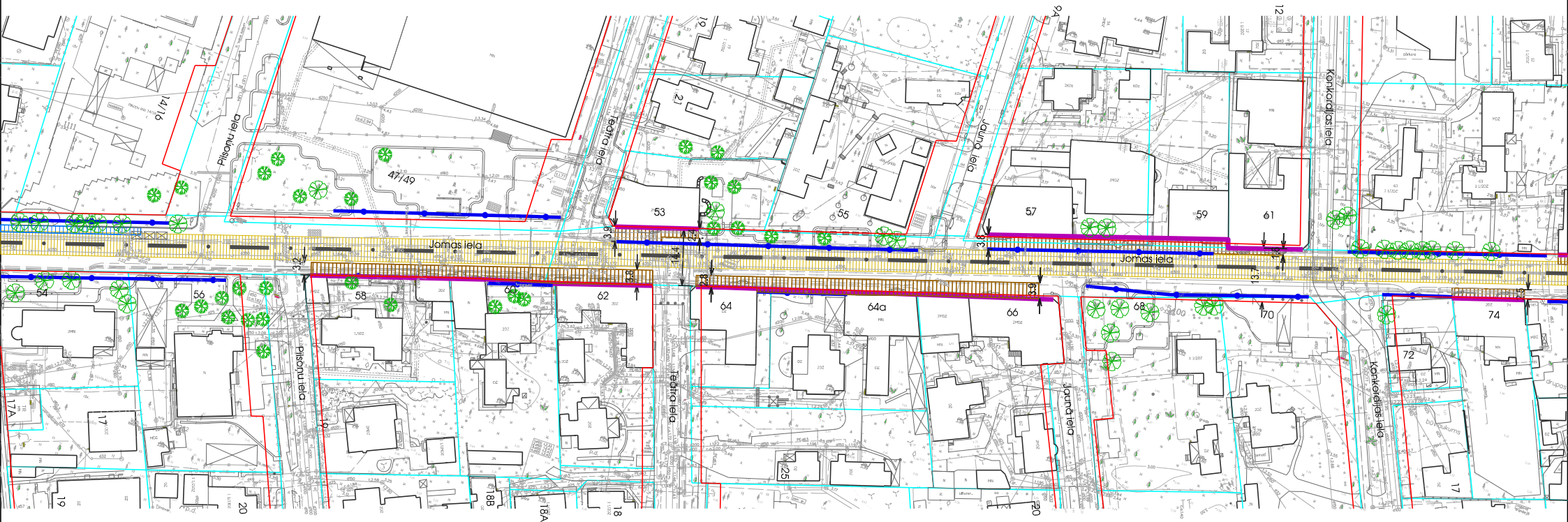




**JOMAS IELAS FUNKCIONĀLĀ TELPA**  
M 1:500

APZĪMĀJUMS	NOBĀRĀJUMS
	Jaunas ielas robeža
	Jaunās ielas robeža
	Adresu nosaukums
	Jaunās ielas robeža (pēc projekta)
	Jaunās ielas robeža
	Servisa ēdificiālu un infrastruktūras robeža
	Servisa ēdificiālu robeža
	ĢTBT (ĢTBT) robeža
	Jaunās ielas robeža
	konkrētās ielas robeža un līnijas



- PIEZĪMES:**
1. LKS-92 TM koordinātu sistēma.
  2. Baltijas augstumu sistēma.
  3. Topogrāfiskie dati saņemti Jūrmalas pilsētas domē pamatojoties uz 13.11.2013. vēstuli Nr.14-1/3315.
  4. Kadastra Informācija saņemta Jūrmalas pilsētas domē 31.10.2013.

Projekta nosaukums: Jomas iela Pasūtītājs: Jūrmalas pilsētas dome Izstrādātājs: METRUM		Lokālais numurs: 10-0796 Pasūtītāja adrese: Jūrmalas pilsētas dome Izstrādātāja adrese: METRUM	Projekta numurs: 10-13-10020 Izstrādātāja adrese: Jomas ielas funkcionālā telpa	<b>METRUM</b> Ķemeri, Līvoniņu ielā 47-3 Tālrunis: 67115000 E-pasts: info@metrum.lv
Projekta sākuma datums: 2014. Izstrādātāja adrese: Jomas ielas funkcionālā telpa	Pasūtītāja adrese: Jūrmalas pilsētas dome	Izstrādātāja adrese: Jomas ielas funkcionālā telpa	Izstrādātāja adrese: Jomas ielas funkcionālā telpa	Izstrādātāja adrese: Jomas ielas funkcionālā telpa