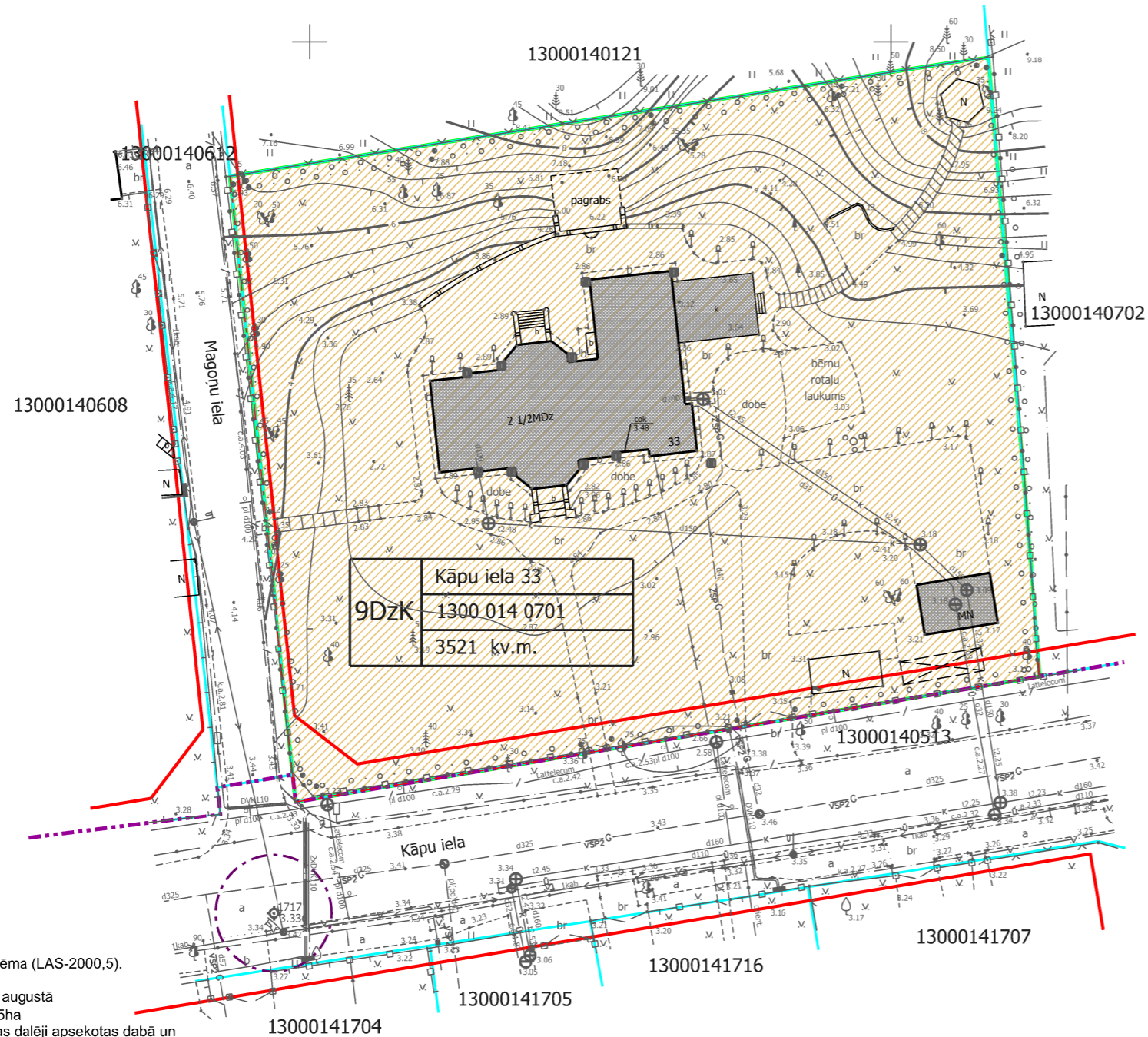




TERITORIJAS ESOŠĀ IZMANTOŠANA



PIEZĪMES:

1. LKS-92 koordinātu sistēma.
2. Latvijas normālo augstumu sistēma (LAS-2000,5).
3. Mēroga koeficients 0.999604
4. Uzmērīšana veikta 2015. gada augustā
5. Topogrāfiska plāna platība 0.55ha
6. Inženiertehniskās komunikācijas daļēji apsektas dabā un salīdzinātas apkalpošajās organizācijās.
7. Zemes vienību robežas ir attēlotas atbilstoši zemes kadastrālās uzmērīšanas un vietējā ģeodēziskā tīkla precizitātei un var nesakrist ar situāciju plānā.
8. Ielu sarkanās līnijas un aizsargjoslas noteiktas atbilstoši Jūrmalas pilsētas domes 2012. gada 11. oktobra saistošajiem noteikumiem Nr. 42
9. Uzmērīšanā izmantoti atbalstpunkti
STP Nr.1000 X=313324.971 Y=482596.880 H=3.336
STP Nr.2000 X=313341.387 Y=482670.244 H=3.416

X=313300
Y=482600



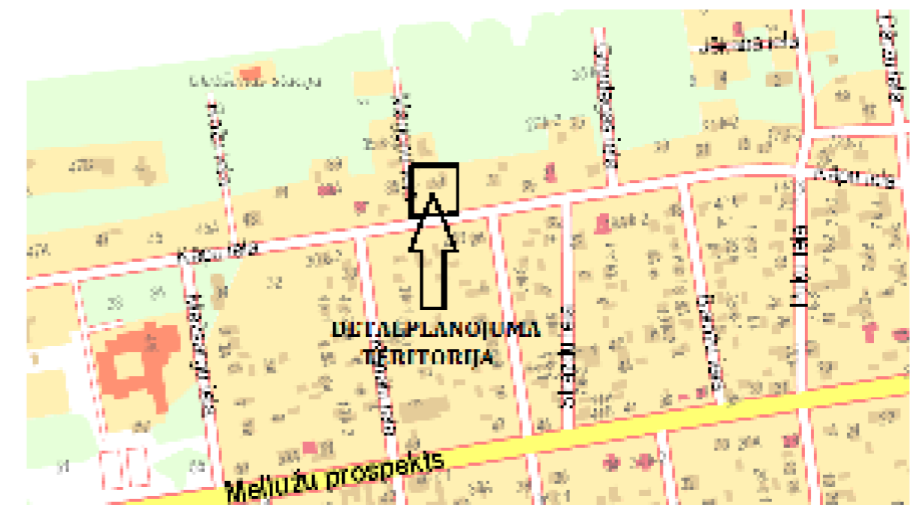
Pasūtītājs: Jūrmalas pilsēta,	
Kāpu iela 33	
Planšētes Nr. 4222-32-43.2-130000	Lapas 1
Topogrāfiskais plāns	Lapa 1
Mērogs 1:500	

Jasmīnu iela 20A, Jūrmala, reģ.Nr.000365106		Tālr. 29232907
rīkotājdirektors	U.Gau	26.08.2015
ģeodēzists	Ē. Ādmiņis	26.08.2015
Ē. Ādmiņa sertifikāts Nr. BC-432 (derīgs no 09.07.2012 -08.07.2017)		

APZĪMĒJUMI	NOSAUKUMS			
	Detālplānojuma robeža			
	Zemesgabala robeža			
13000140701	Kadastra numurs			
<table border="1"> <tr><td>Kāpu iela 33</td></tr> <tr><td>9DzK 1300.014.0701</td></tr> <tr><td>3521 kv.m.</td></tr> </table>	Kāpu iela 33	9DzK 1300.014.0701	3521 kv.m.	Zemesgabala funkcionālais zonējums, adrese, platība un kadastra numurs
Kāpu iela 33				
9DzK 1300.014.0701				
3521 kv.m.				
9DzK	Savrupmāju apbūves teritorija krasta kāpu aizsargjoslā			
	Funkcionālā zona - Savrupmāju apbūves teritorija krasta kāpu aizsargjoslā			
	Sarkanā līnija			
	Krasta kāpu aizsargjosla			
	Esošā apbūve			
	5 metru ekspluatācijas aizsargjoslas teritorija ap citu ģeodēziskā tīkla punktu			

AIZSARGJOSLAS	
	7311010300 Baltijas jūras un Rīgas jūras līča ierobežotas saimnieciskās darbības joslas teritorija
	7311010100 Baltijas jūras un Rīgas jūras līča krasta kāpu vides un dabas resursu aizsardzības aizsargjoslas teritorija
	7314010602 Valsts nozīmes pilsētubūvniecības pieminekļa teritorija un objekti
	7311010300 Ekspluatācijas aizsargjoslas teritorija gar ielu vai ceļu - sarkanā līnija

TERITORIJAS NOVIETOJUMS



DETĀLPLĀNOJUMA grozījumi zemesgabalam JŪRMALĀ, KĀPU IELĀ 33 (kadastra Nr.1300 014 0701, z/g platība 3521 kv.m)						
PASŪTĪTĀJS Ludmila Kalašņika			Lapas nosaukums			
vadītāja	I.Pūķe	2016.	TERITORIJAS ESOŠĀ IZMANTOŠANA	Mērogs	Lapa	Lapu skaits
arhitekta	I.Pabērza, sert-nr.10-0852	2016.		M 1:500	1	4
plānotāja	L.Lankovska	2016.		Jūrmala, 2016.gads		