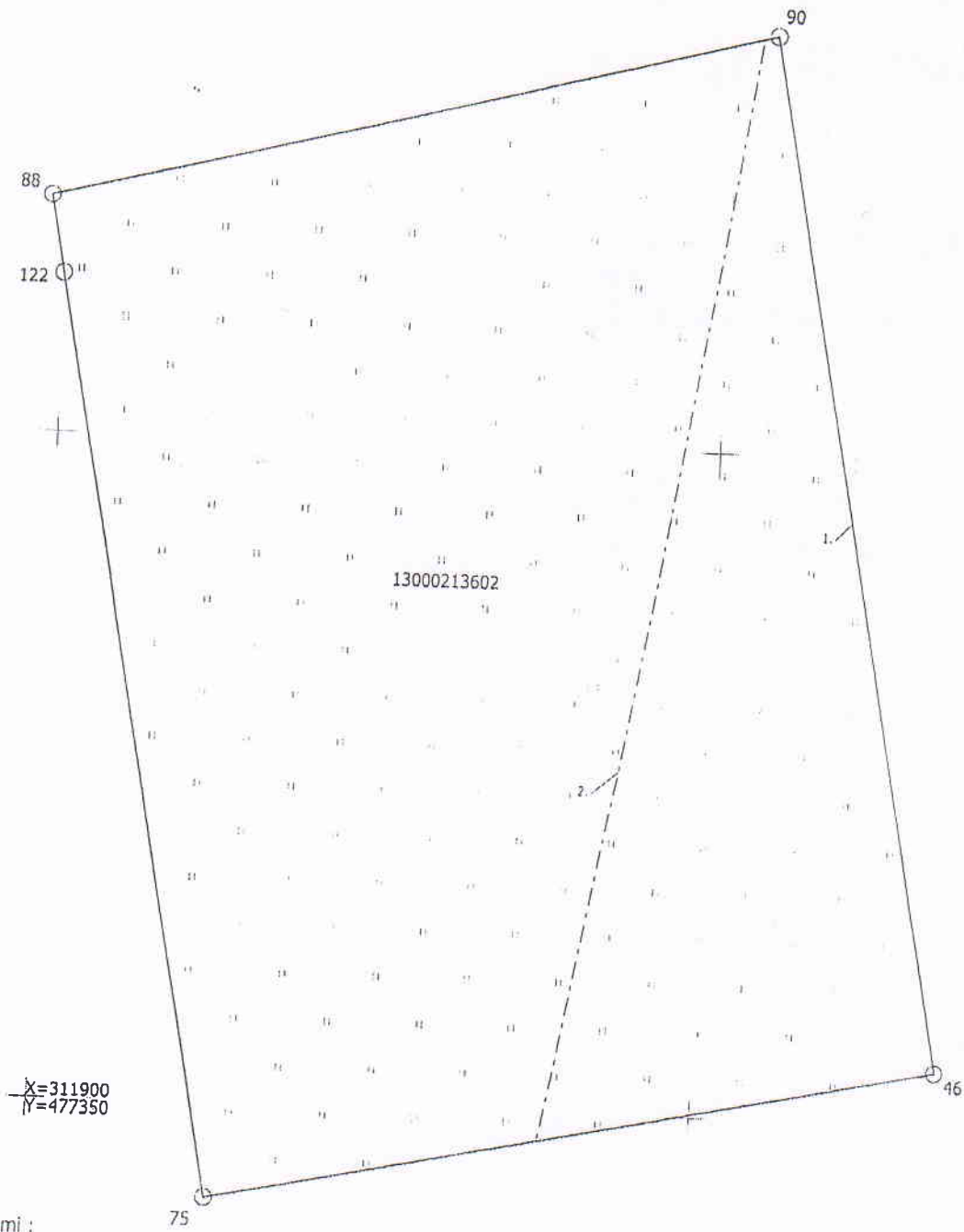


3.pielikums Jūrmalas pilsētas domes  
2016.gada 21.aprīļa lēmumam Nr.215  
(protokols Nr.5, 91.punkts)

Adrese vai nosaukums : Dzirksteles iela 18C, Jūrmala  
Nekustamā īpašuma kadastra numurs : 1300 021 3602  
Zemes vienības kadastra apzīmējums : 1300 021 3602



Aprūtinājumi :

1. 7311010300 - Baltijas jūras un Rīgas jūras līča ierobežotas saimnieciskās darbības joslas teritorija - 0.4343 ha
2. 7311090900 - Vides un dabas resursu ķīmiskās aizsargjoslas teritorija ap pazemes ūdens ņemšanas vietu - 0.3126 ha

Platība: 0.4343 ha  
Mērogs: 1:500



 <p><b>TERRA TOPO</b> MĒRNICĪBAS DARBI, LAZERSKENĒŠANA, AEROFOTOGRAFĒŠANA SIA "TERRA TOPO", Reg. nr. LV44103043752 Pilsētas iela 3, Rīga, LV-1073 Tālr. 27051317, e-pasts: terra@terrafoto.lv, www.terrafoto.lv Sertificēts mērnieks: Raibis Beītaris sertifikāts Nr. BC-322</p>			
		Biroja vadītājs	M. Ruģelis
Sertificēts mērnieks	R. Beītaris	26.11.2015.	