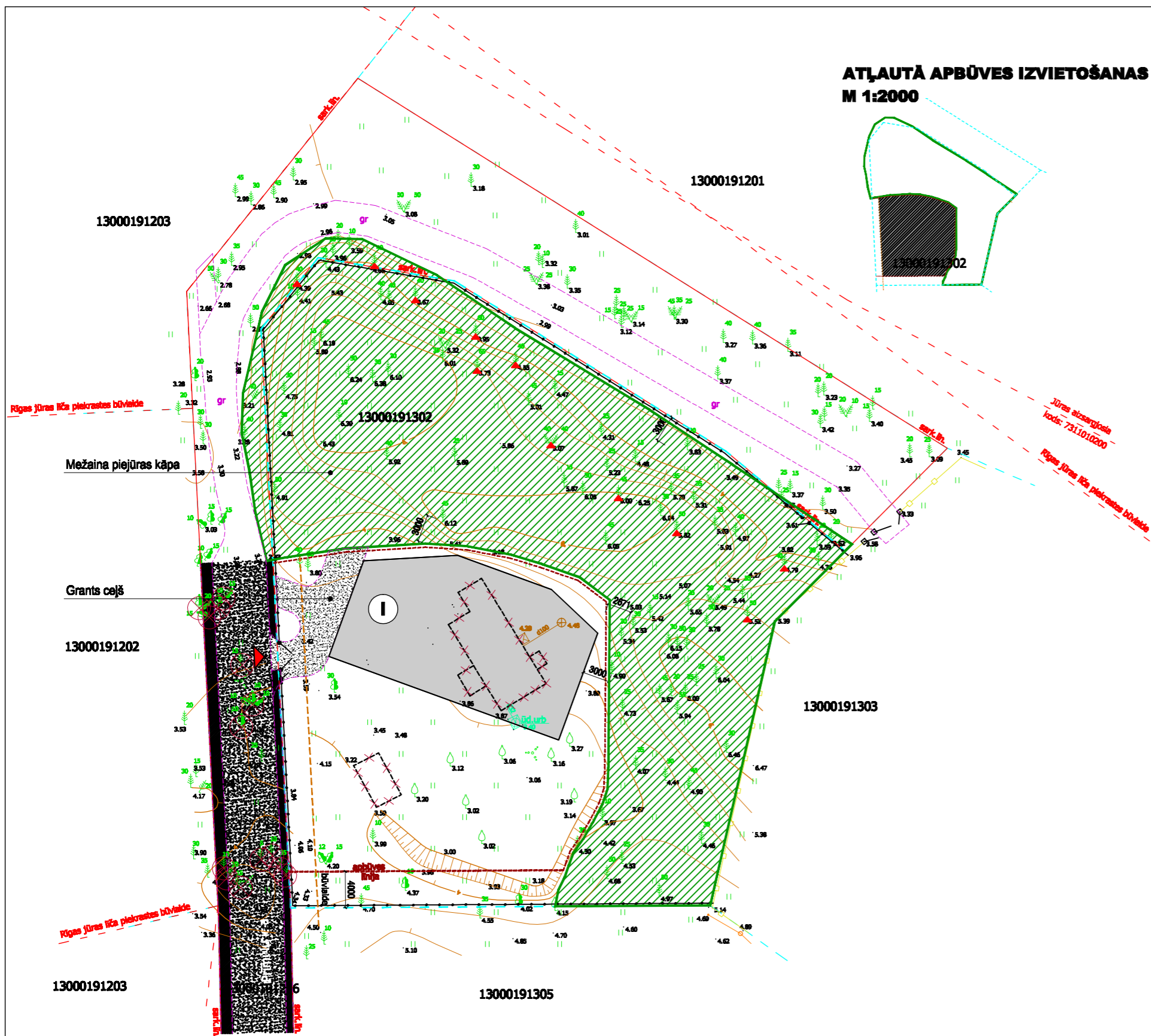
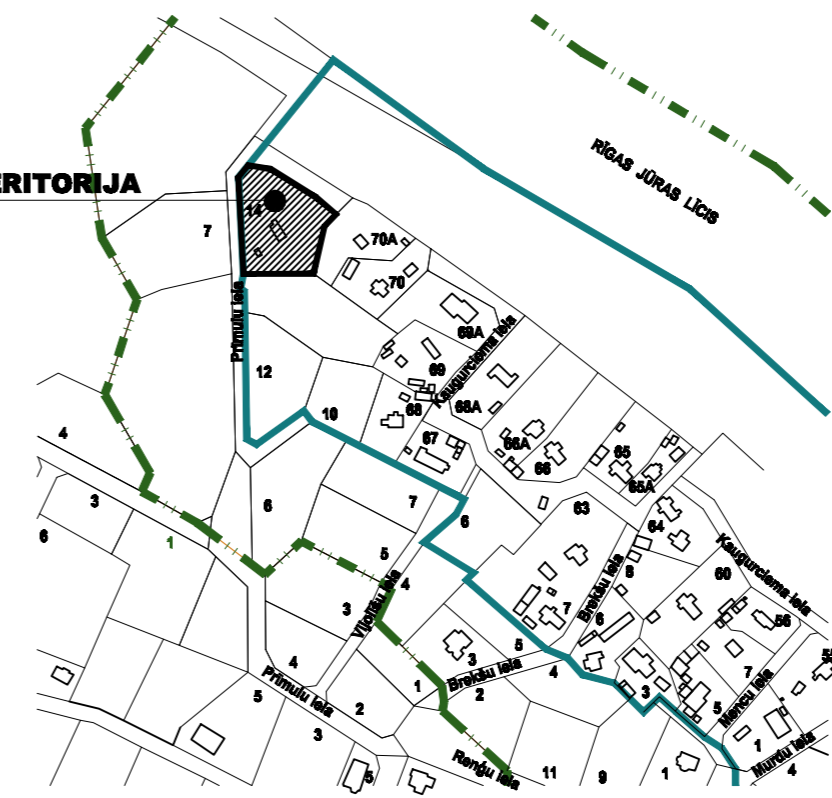


**ATĻAUTĀ APBŪVES IZVIETOŠANAS ZONA
M 1:2000**



**DETĀLPLĀNA TERITORIJAS NOVIETOJUMS KVARTĀLĀ
M 1:5000**

DETĀLPLĀNA TERITORIJA



Valsts un vietējās nozīmes pilsēt būvniecības pieminekļu aizsardzības zona
Vietējās nozīmes pilsēt būvniecības pieminekļa robeža

NOSACĪTIE APZĪMĒJUMI:

- Plānotā apbūves novietne
- Grants ceļš
- Perspektīvā izbūvējamā ietve
- Gruntsgabalu robežas
- Sarkanā līnija
- Būvvalde
- Žogs
- Nocārtamie koki
- Esošie koki
- Iebrauktuves zemes gabalā
- Nojaukamās ēkas
- Saglabājamie koki
- Īpaši aizsargājams biotops "Mežainas Jūrmalas kāpas"

TERITORIJAS EKSPLIKĀCIJA:

- Plānotā dzīvojamās ēkas novietne

TEHNISKI EKONOMISKIE RĀDĪTĀJI:

| | | |
|----|--|---------------------------------|
| 1. | IZMANTOŠANAS VEIDS: SAVRUPMĀJU APBŪVES TERITORIJAS KRASTA KĀPU AIZSARGJOSLĀ (DzK) | |
| 2. | Zemesgabala kopējā platība | 3384 m ² |
| 3. | Plānotais apbūves laukums | 406,08 m ² |
| 4. | Plānotais apbūves blīvums | 12% |
| 5. | Brūģēti celiņi, lieveņi, apmales | 100,92 m ² |
| 6. | Plānotā brīvā (zajā) teritorija | 2877,0 m ² = 85,01 % |

| | |
|----------------------------------|-------------------------------|
| Maksimālais apbūves blīvums | 12% |
| Maksimālā intensitāte | 812,16 m ² = 24 % |
| Minimālā brīvā (zajā) teritorija | 2131,92 m ² = 63 % |
| Ēku stāvu skaits / augstums | 2/ 10 m |

PIEZĪMES:

- LKS-02 koordinātu sistēma.
- Baltijas augstumu sistēma.
- Mēroga koeficients 0.999605
- Uzmērīšana veikta 2014. gada februārī
- Topogrāfiska plāna platība 0.6ha
- Topogrāfiskie apzīmējumi atbilstoši atbilstoši Ministru kabineta noteikumiem Nr.281 1.pielikumam
- Zemes vienību robežas ir atbilstoši zemes kadastrālās uzmērīšanas un vietējā ģeodēziskā tīkla precizitātei un var nesakrist ar situāciju plānā
- Ielu sarkanās līnijas un aizsargjoslas noteiktas atbilstoši Jūrmalas pilsētas domes 2012. gada 11. oktobra saistošajiem noteikumiem Nr. 42
- Uzmērīšanā izmantoti Jūrmalas Būvvaldes iznīgtie darba centri: PP Nr.347 x=314318.030, y=475540.627 h=2.606 PP Nr.9999 x=314234.248, y=475530.704 h=7.011



Reģ.Nr. 40103678626, Būvkomersanta Reģ.Nr. 11676
E mos@mos.ar.com
T +371 26361115

Būvprojekta nosaukums un adrese: **DETĀLPLĀNOJUMS ZEMES GABALAM JŪRMALĀ, PRĪMULU IELĀ 14.**

Lapas saturs: **TERITORIJAS PLĀNOTĀ IZMANTOŠANA.**

Detālplānojuma izstrādes vadītājs: **Rita Ansule, Jūrmalas pilsētas domes būvvaldes vecākā teritorijas plānotāja**

Atbildīgais projektētājs: **Andris Rubenis, arhitekts certif. Nr. 10-1191**

Izstrādāja: **A.Rubenis**

Mērogs: **1:500** Lapas marka: **DP-2** Formāts: **A3.2**

Stadija: **1.RED.** Lapa Nr./ Lapas: **2 / 3**

| | | | | |
|--|-----------|-------------------------------|----------------------|-----------------|
| Valsts zemes dienests | NVKS datī | R. Šimora | 20.02.2014 | edok.nr. 332884 |
| SIA | | Pasūtītājs: Jūrmalas pilsēta, | | |
| | | Prīmulu iela 14 | | |
| Jasmīnu iela 20A, Jūrmala, reģ.Nr.000365106 Tālr. 29232907 | | Plānotā Nr. 4222-31-61.2 | | Lapas 1 |
| Projektdirektors | U.Gau | 19.02.2014 | topogrāfiskais plāns | Lapa 1 |
| Ģeodēzists | Ē. Ādriņš | 19.02.2014 | | |
| Ē. Ādriņš sertifikāts Nr. BC-432 (derīgs no 09.07.2012 -08.07.2017) | | Mērogs 1:500 | | |