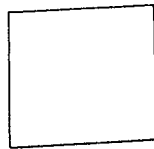
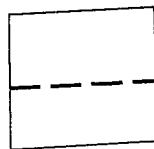


Projektēta teritorijas shēma
pirms ierīcības projekta
izstrādes



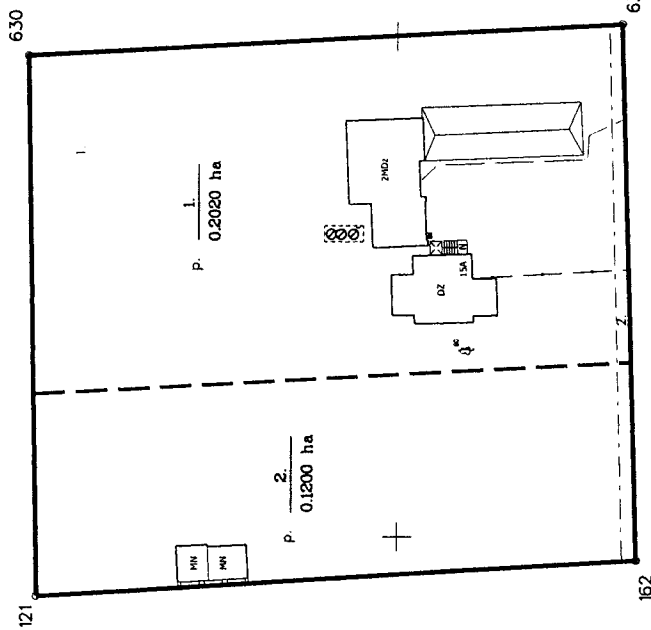
Gulbju iela

Projektēta teritorijas shēma
pēc zemes ierīcības projekta
izstrādes



Gulbju iela

x=311300
y=481600



Gulbju iela

UZMERĀJUMS REĢISTRĒTS
un elektroniski parakstīts
Jūrmalas pilsētas domes
Izstrādesbūvju un ģeodēzijas nodaļā
Kaspars Gulbis 11.06.2016
Nr. 571-2016

Esošās zemes vienības	
Kodskaita apzīmējums	Platība
13000151711	0.3220 ha
Kopā	
	0.3220 ha

Projektētās zemes vienības platības un apgrūdinājumi			
Projektētās zemes vienības		Apgrūdinājumi	
Nr.	Platības no esošajām zemes vienībām	Kārtas Nr.	Klasifikācijas kods
1.	13000151711 - 0.2020 ha	1.	Z311010300
		2.	Z312030100
2.	13000151711 - 0.1200 ha	1.	Z311010300
		2.	Z312030100

Pielikums Jūrmalas pilsētas domes
2016.gada 14.jūlija lēmumam Nr.330
(protokols Nr.9, 37.punkts)



JŪRMALAS PILSĒTAS EKSPLOATĀCĪO ORGANIZĀCIJU SVAUKUMS PAR PLĀNĀ UZRĪKĀTO APKĀRŠĒNES KOMUNIKĀCIJU IZSTRĀDĀJUMU			
ORGANIZĀCIJA	KOMUNIKĀCIJA	PARAKSTS	DATUMS
SIA "JŪRMALAS LĒDĒIS"	DŪRĒNS VĀDĒ, KANALIZĀCIJA	PARAKSTS	09.06.2016
A/S "LATVIJAS GĀZĒ"	GĀZĒS VĀDĒS	PARAKSTS	09.06.2016
SIA "JŪRMALAS SĀLTUMS"	SĀLTUMTĪKLI	PARAKSTS	09.06.2016
A/S "SADALES TĪKLS"	EL KABELI	PARAKSTS	09.06.2016
SIA "JŪRMALAS GĀSMA"	EL KABELI	PARAKSTS	09.06.2016
SIA "Lattelecom"	TELEFONA KABELI	PARAKSTS	09.06.2016
SIA "JŪRMALAS LĒDĒIS"	MĒLBRĪCIJA	PARAKSTS	09.06.2016
		PARAKSTS	09.06.2016
		PARAKSTS	09.06.2016

Apzīmējumi:

- projektētās teritorijas robeža
- uzņēmēja zemes vienības robeža ar robežpunktu
- ēka
- projektēto zemes vienību robežas
- robeža, kas tiks likvidēta
- nekustamo īpašumu apgrūdinājuma robežas
- projektējama zemes vienības numurs un platība
- teritorijas robeža, kas var kalpot reālservitūta tiesības nodibināšanai

0.1654 ha

Zemes ierīcības projekts Jūrmala, Gulbju iela 15A

Zemes ierīcības projekta grafiskās daļas mērogs	1:500	IKS-92 koordinātu sistēma	Mēroga koeficients 0.999604
Karogrāfiskā pamatne - SIA INTRA-MTD topogrāfiskais plāns (11.03.2016) M 1:500			
Zemes robežu plāns : Valsts zemes dienests - M1:500			
Projektam piekirtu, iebildumu nav, iebildumu Gulbju iela 15A īpašnieka piltv. persona			Amis Olle
Apliecinu, ka zemes ierīcības projekts izstrādāts atbilstoši normatīvo aktu prasībām, kas regulē zemes ierīcības projekta izstrādi			
Zemes ierīkotājs	Uldis Gau	Zemes ierīkošanas datums	07.06.2016
Zemes ierīkošanas sertifikāta Nr. AA000000074			
Izstrādāts 03.01.2011. daugiada.02.01.2016			



SIA
sk. 20232907