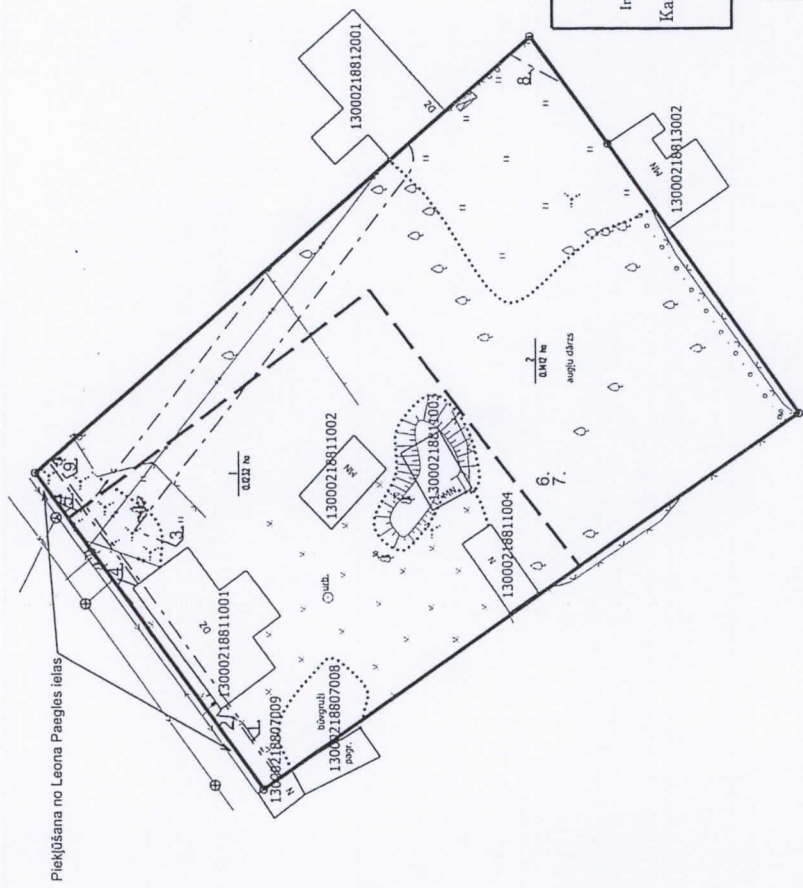


Pielikums Jūrmalas pilsētas domes
2016.gada 18.augusta lēmumam Nr.395
(protokols Nr.10, 56.punkts)

Projektlētās teritorijas shēma pirms zemes ierīcības projekta izstrādes	
Projektlētās teritorijas shēma pēc zemes ierīcības projekta izstrādes	

Ezotās zemes vienības	
Kadastra apzīmējums	Platība
13000218811	0,2644ha
Kopā	
0,2644 ha	



Projektlētās zemes vienības un apgrūdinājumi			
Nr.	Platības no esošajām zemes vienībām	Apgrūdinājumi	
		Kārtas Nr.	Klasifikācijas kods
1.	13000218811 0,1232ha	1.	7312050001
		2.	7312050201
		3.	7312040200
		4.	7312010300
		6.	7316080100
		7.	7311010300
		8.	7311080900
		9.	7312030100
2.	13000218811 0,1412 ha	1.	7312050901
		3.	7312040200
		5.	7312040100
		6.	7316080100
		7.	7311010300
		8.	7311080900
		9.	7312030100
		Kopā	
		0,2644ha	

UZMERĒJUMS REĢISTRĒTS
un elektroniski parakstīts
Jūrmalas pilsētas domes
Intencitāšu un ģeodāzijas nodaļā
Kaspars Gulbis 04.07.2016
Nr. 639-2016

SASKAŅOTS	Datums	Uzvārds	Piezīmes
Paraksts	16.06.2016.	V. Grinbergs	
Paraksts	16.06.2016.	G. Keiāns	
Paraksts	16.06.2016.	U. Skujlūšs	
Paraksts	16.06.2016.	M. Osis	
Paraksts	16.06.2016.	G. Klīve	
Paraksts	16.06.2016.	R. Višņakovs	
Jūrmalas pilsētas dome			

Zemes ierīcības projekts Leona Paegles iela 4. Jūrmala	
Zemes ierīcības projekta grafiskās daļas koordinātu sistēma LKS-92 mērogs 1:500 Māģoga koeficients 0,9996084	Johana Aļoja
Projekta mērķi, iebildumu nov. SASKAŅOTS, "Leona Paegles iela 4" īpašnieks Jelena Aļojs un Līga Maršāne	Līga Maršāne
Zemes ierīcības projekta Nr. AA0000000908, izdots 04.03.2014. dienā lūz.03.03.2018.	
Apliecinu, ka zemes ierīcības projekts izstrādāts atbilstoši normatīvo aktu prasībām, kas regulē zemes ierīcības projekta izstrādi	Izpr Jankova
SIA "Latvianmeķs" nr. 40003783066, E. Smiļņa kila 2A, Rīga, LV - 1004; Rīgas reģ. broģ. Mākslinieku prospektā 3. Dņre, LV -5001, ūrums 65033751	
Rīgas reģiona tiesīgs administratore	Iveta Freja

Apzīmējumi

- projektlētās teritorijas robežlāz
- zemes vienības robežlāz ar robežpunktu
- projektlāz zemes vienību robežlāz
- projektlētās zemes vienības numurs un platība

nodarījuma īpatnuma objekta apgrūdinājuma robežlāz

7312050001, 7312050201, 7312040200, 7312010300, 7316080100, 7311010300, 7311080900, 7312030100, 7312050901, 7312040200, 7312040100, 7316080100, 7311010300, 7311080900, 7312030100