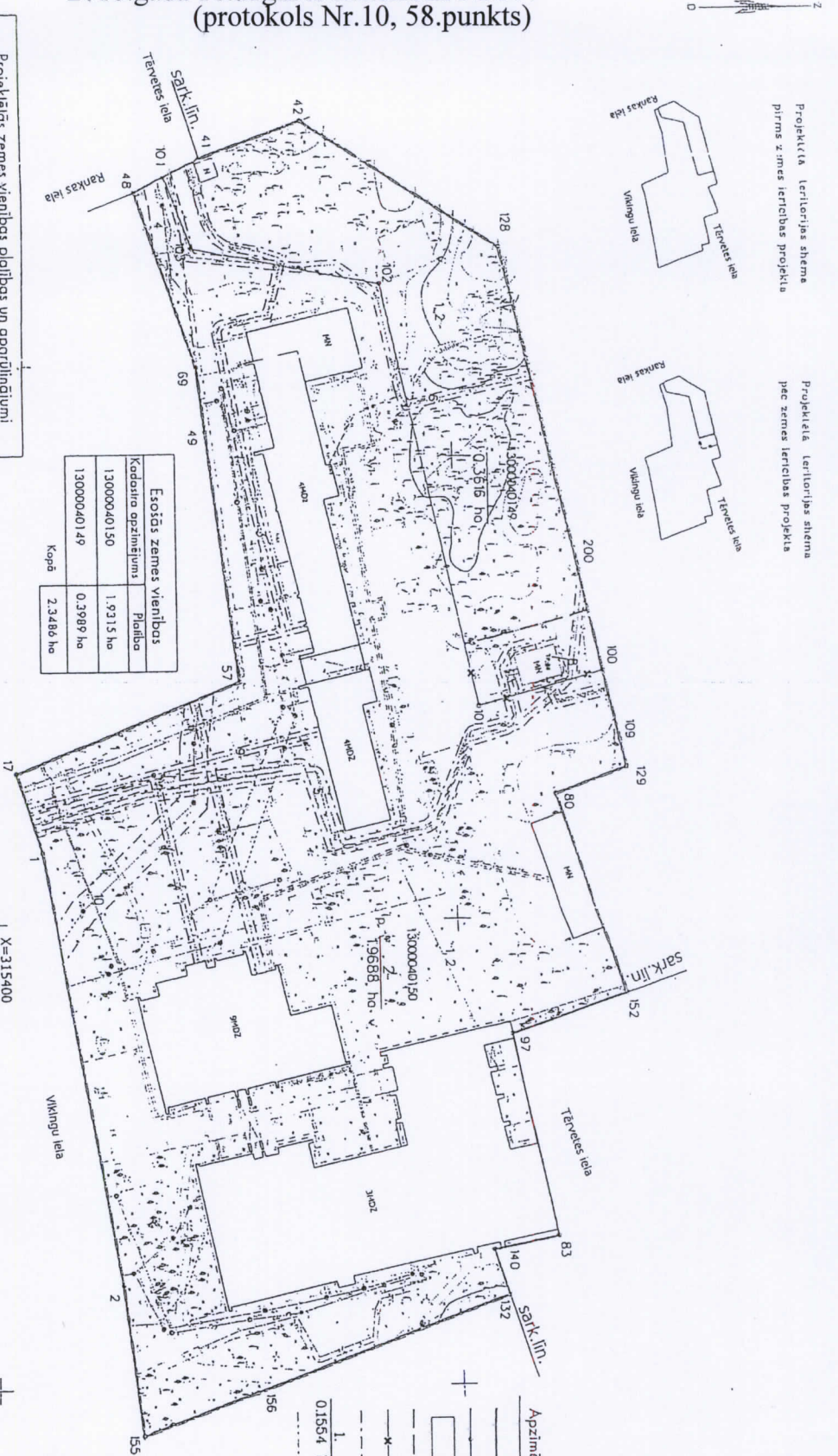


Pielikums Jūrmalas pilsētas domes  
2016.gada 18.augusta lēmumam Nr.397  
(protokols Nr.10, 58.punkts)

Projekta teritorijas shēma  
pirms x:mes teritorijas projekta

Projekta teritorijas shēma  
pēc zemes teritorijas projekta



Kadastra apzīmējums	Plošība
13000040150	1,9315 ha
13000040149	0,3989 ha
<b>Kopā</b>	<b>2,3486 ha</b>

X=315400  
Y=492500

Nr.	Plošība no esošajām zemes vienībām	Kadastra Nr.	Klasifikācijas kod.
1.	1,9315 ha	7311010300	1.
2.	7312040100	7316080100	2.
3.	0,0373 ha	7312010300	3.
4.	7312010300	7312050201	4.
5.	7312050201	7312080101	5.
6.	7312050201	7312050500	6.
7.	7312050500	7312040100	7.
8.	7312040100	7312010300	8.
9.	7312010300	7311010300	9.
10.	7311010300	7316080100	10.
11.	7316080100	7312040100	11.
12.	7312040100	7312050201	12.
13.	7312050201	7312080101	13.
14.	7312080101	7312050500	14.
15.	7312050500	7312040100	15.
16.	7312040100	7311010300	16.

ORGANIZĀCIJA	KOMUNIKĀCIJA	PARAKSTS	DAĻTĀVS	UZVARDS
JŪRMALAS PĒSTĀS EKSPERTĀDĪSĒJO ORGANIZĀCIJU SAVIENĪBĀS PAR PĀLĀK UZPĀRĀDĪTO APRAŠĒKES KOMUNIKĀCIJU AZĀRĀDĪŠĀM				
JŪRMALAS DOME	ŪDEŅU VADES KANĀLIZĀCIJA	PARAKSTS	28.03.2016	G. RĪVE
A/S "LATVIJAS GĀZE"	GĀZES VADES	PARAKSTS	28.03.2016	D. OŠRĪSIS
A/S "JŪRMALAS SĀTUMS"	SĀTUMTIKLI	PARAKSTS	28.03.2016	P.ČEČE
A/S "SKAŅĀLS TIKLIS"	EL. KĀBEĻI	PARAKSTS	28.03.2016	V. GRIBBERGS
JŪRMALAS DOME	TELEFONA KĀBEĻI	PARAKSTS	07.06.2016	J. ŠODĪLE
JŪRMALAS DOME	METROPOLĀCIJA	PARAKSTS	28.03.2016	P. RĪNĒ

Apzīmējumi:

- projekta teritorijas robeža
- uzņēmņa zemes vienības robeža ar robežpunkti
- ēka
- projekta zemes vienību robežas
- robeža, kas tiks likvidēta
- nekustamo īpašumu apgrūdinājuma robežas
- 1 01554 ha projekta zemes vienības numurs un plat
- teritorijas robeža, kas var kalpot reālservitūta
- ierībības nodibināšanai

UZĀKĒMĪBĀS IEGRĪBĪS  
un elektroniskā paraksts  
Arhivātie pilnvarotie darbinieki  
Izstrādājumā un izstrādājuma maiņā  
Kaspars Gulbis 31.05.2016  
Nr. 531-2016

Zemes ierīcības projekts

Jūrmala, Vikingu ielā 3  
Jūrmala, Vikingu ielā 3A

Zemes teritorijas projekta mērogs	1:1000	IKS:97 koordinātu sistēma	Mēroga koeficients 0,9
Kalibrēšanas pamats	plānšētai no pastveidības datu bāzes 4222-44-13.1, 4222-44-13.2, 4222-44-13.3, 4222-44-13.4, 4222-44-13.5 gada robežpajoms		
Projekta veidnieks	Smeļens Sirmoņis		
Projekta izstrādātājs	07.06		



Projekta veidnieks	Uldis Gou	25.05
Zemes teritorijas projekta mērogs	1:1000	
Zemes teritorijas projekta mērogs	1:1000	