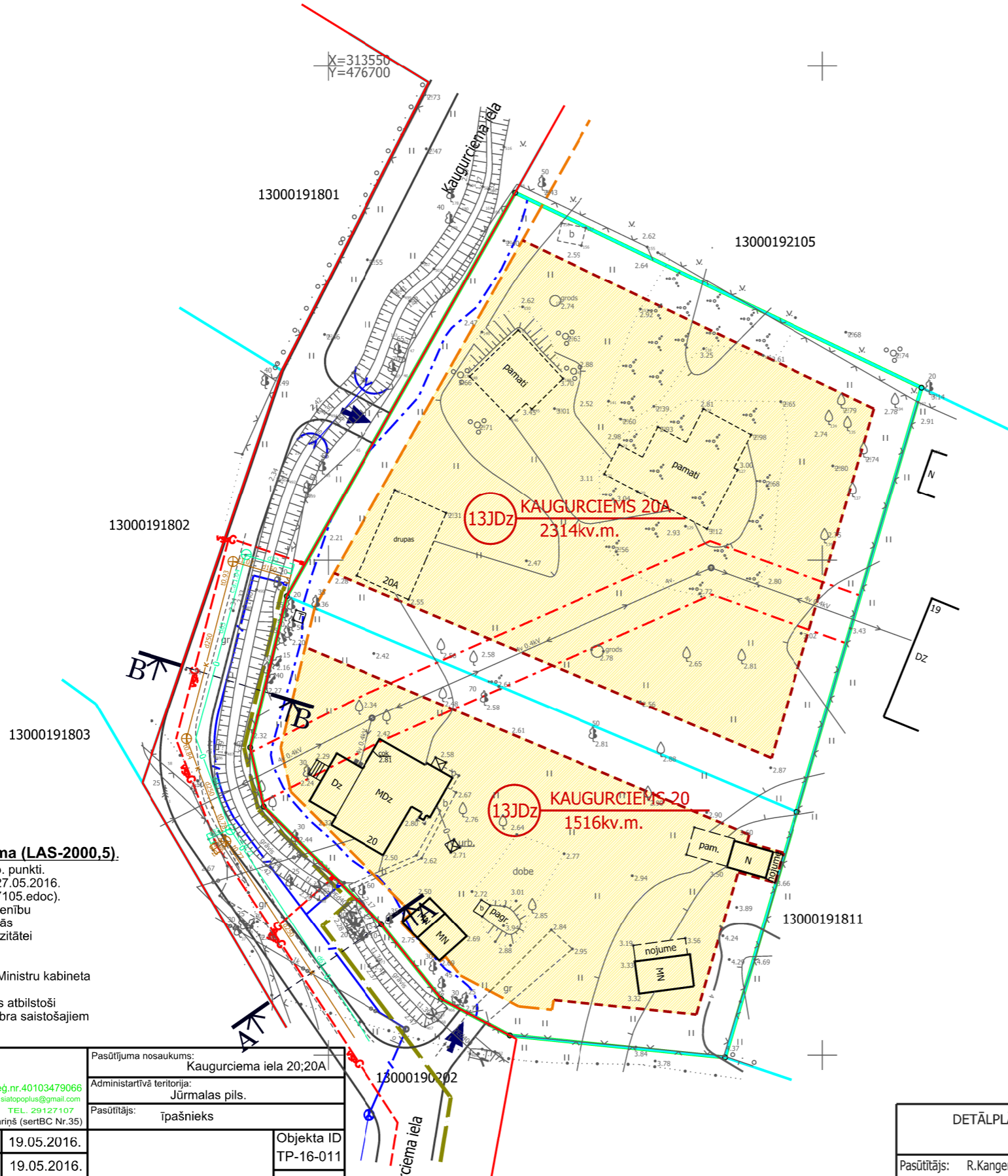




# TERITORIJAS PLĀNOTĀ (ATĻAUTĀ) IZMANTOŠANA



- PIEZĪMES:**
1. Uzmērīšana veikta 2016. gada 19.maijā.
  2. LKS-92 TM koordinātu sistēma, mēroga koeficients 0.999601.
  3. **Latvijas normālo augstumu sistēma (LAS-2000,5).**
  4. Uzmērīšanā izmantota Jūrmalas pils. pol. sab. punkti.
  5. Nekustamā īpašuma kadastra kartes dati uz 27.05.2016. Dati iegūti portāla [www.kadastrs.lv](http://www.kadastrs.lv) (datne287105.edoc). Saskaņā ar VZD sniegto informāciju zemes vienību robežas ir attēlotas atbilstoši zemes kadastrālās uzmērīšanas un vietējā ģeodēziskā tīkla precizitātei un var nesakrist ar situāciju plānā.
  6. Objekta platība - 0.29ha.
  7. Topogrāfiskie apzīmējumi ir attēloti atbilstoši Ministru kabineta noteikumu Nr.281 1.pielikumam.
  8. Ielu sarkanās līnijas un aizsargjoslas noteiktas atbilstoši Jūrmalas pilsētas domes 2012. gada 11. oktobra saistošajiem noteikumiem Nr.42

APZĪMĒJUMI	NOSAUKUMS
	Detālpilnojumā teritorijas robeža
	Zemesgabala robeža
13000191810	Kadastra numurs
	<b>KAUGURCIEMS 20</b> 1516kv.m.
<b>13JDz</b>	Jauktā dzīvojamās apbūves teritorija
	Sarkanās līnijas
	Būvlaide
	Projektējamā apbūves līnija
	Plānotā apbūves izvietojuma zona
	Plānotā iebrauktuve teritorijā (precizējama turpmākajā projektēšanas gaitā)
	Plānotais vidēja spiediena gāzesvads (precizējams turpmākajā projektēšanas gaitā)
	Plānotie elektroniskie sakaru tīkli (precizējami turpmākajā projektēšanas gaitā)
	Plānotā elektrotīklu 0,4kV kabellīnija (precizējama turpmākajā projektēšanas gaitā)
	Plānotā caurteka (izvietojums precizējams turpmākajā projektēšanas gaitā)

AIZSARGJOSLAS		
apzīmējums	nosaukums	kods
	Baltijas jūras un Rīgas jūras līča krasta kāpu vides un dabas resursu aizsardzības aizsargjoslas teritorija	7311010100
	Baltijas jūras un Rīgas jūras līča ierobežotas saimnieciskās darbības joslas teritorija	7311010300
	Vietējās nozīmes pilsētbūvniecības pieminekļa teritorija un objekti	7314010603
	Vides un dabas resursu ķīmiskās aizsargjoslas teritorija ap pazemes ūdens ņemšanas vietu	7311090900
	Ekspluatācijas aizsargjoslas teritorija ap elektrisko tīklu gaisvadu līniju pilsētās un ciemos ar nominālo spriegumu līdz 20 kilovoltiem	7312050601
	Ekspluatācijas aizsargjoslas teritorija gar drenām un atklātiem grāvjiem	7312010400

APBŪVES RĀDĪTĀJI					
apbūves blīvums	apbūves intensitāte	brīvā (zaļā) teritorija	ēkas augstums	stāvu skaits	NĪLM
25%	50%	50%	10m	2	0601

Nekustamā īpašuma lietošanas mērķis - individuālo dzīvojamo māju apbūve (0601).

SASKAŅOTS

ZEMES ĪPAŠNIEKS  
R.KANGERE

Dat.

SASKAŅOTS

ZEMES ĪPAŠNIEKS  
J.KANGERS

Dat.

<b>topo plus</b> MĒRNICĪBAS DARBI		Pasūtītāja nosaukums: Kaugurciema iela 20;20A	
reg.nr.40103479066 siatopoplus@gmail.com TEL. 29127107 sertificēts mērnieks Ģirts Zariņš (sertBC Nr.35)		Administratīvā teritorija: Jūrmalas pils.	
vadītājs: Ģ.Zariņš 19.05.2016.		Pasūtītājs: Īpašnieks	
sertificēts mērnieks: Ģ.Zariņš 19.05.2016.	Objekta ID: TP-16-011	Lapas: 1	
mērnieka palīgs: I.Kajinausks 19.05.2016.	Lapa: 1	Mērogs: 1:500	
planšete 4222-31-42.2; 4222-31-42.4			

DETĀLPĻĀNOJUMA zemesgabaliem KAUGURCIEMS 20 (kadastra apz. 13000191810) un KAUGURCIEMS 20A (kadastra apz. 13000191819), JŪRMALĀ			reg.nr.40103480281 tālr. +37126439223 iveta.puuke@gmail.com		
Pasūtītājs: R.Kangere J.Kangers			Lapas nosaukums		
Pasūtītāja: I.Pūķe 2016.			Pasūtījuma līguma Nr. 06-08/2016		
arhitekta: I.Pabērza 2016.			Mērogs: M 1:500		
TERITORIJAS PLĀNOTĀ (ATĻAUTĀ) IZMANTOŠANA			Lapa: 2		
			Lapu skaits: 3		
Jūrmala, 2016.gads					

