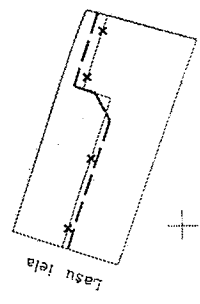
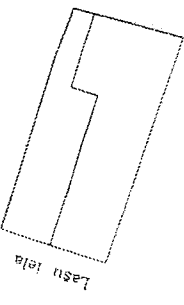


Pielikums Jūrmalas pilsētas domes
2016.gada 20.oktobra lēmumam Nr.520
(protokols Nr.15, 67.punkts)

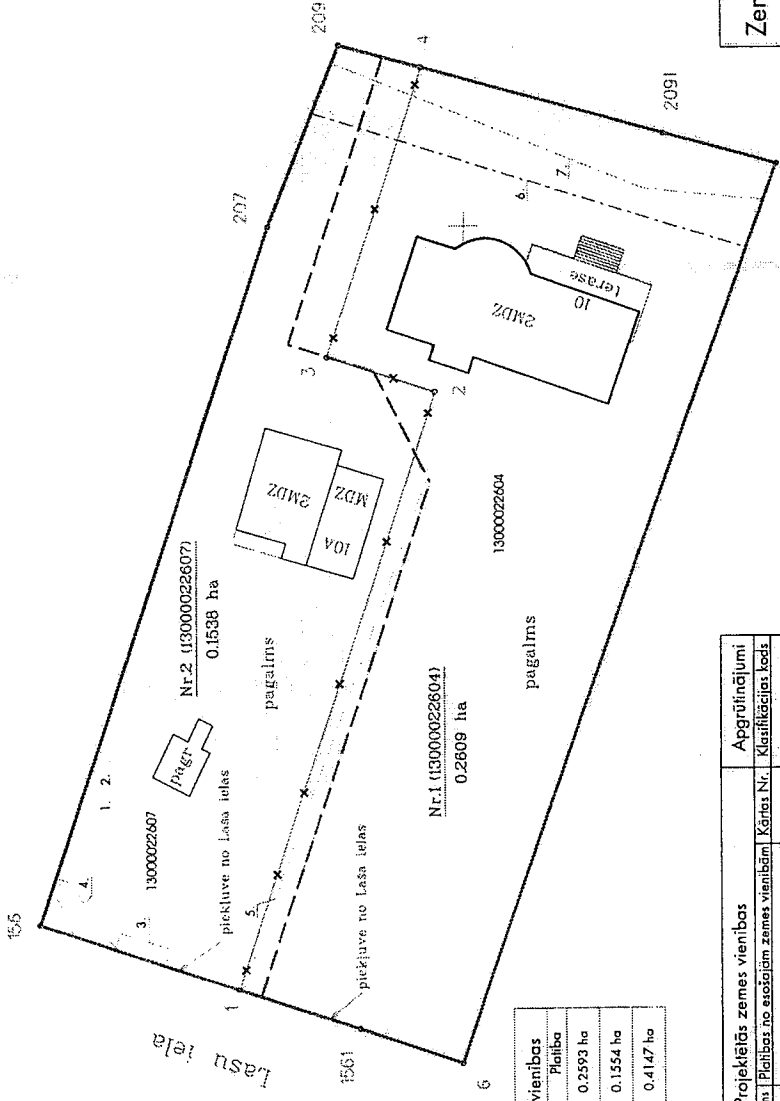
Projektēta teritorijas shēma
pēc zemes ierīcības projekta
izstrādes



Projektēta teritorijas shēma
pirms zemes ierīcības projekta
izstrādes



x=318250
y=445400



ESMOŠĀS TERITORIJAS IZSTRĀDES ĢEOMETRIJAS UNAPŅĒMŠANA	ESMOŠĀS TERITORIJAS IZSTRĀDES ĢEOMETRIJAS UNAPŅĒMŠANA	ESMOŠĀS TERITORIJAS IZSTRĀDES ĢEOMETRIJAS UNAPŅĒMŠANA	ESMOŠĀS TERITORIJAS IZSTRĀDES ĢEOMETRIJAS UNAPŅĒMŠANA
ESMOŠĀS TERITORIJAS IZSTRĀDES ĢEOMETRIJAS UNAPŅĒMŠANA	ESMOŠĀS TERITORIJAS IZSTRĀDES ĢEOMETRIJAS UNAPŅĒMŠANA	ESMOŠĀS TERITORIJAS IZSTRĀDES ĢEOMETRIJAS UNAPŅĒMŠANA	ESMOŠĀS TERITORIJAS IZSTRĀDES ĢEOMETRIJAS UNAPŅĒMŠANA

Apzīmējumi:

- 13000022604 esošās zemes vienības kadastra apzīmējums
- projektlīdz teritorijas robeža
- esošās zemes vienības robeža ar robežpunktu
- ēka
- projektiēto zemes vienību robežas
- robeža, kas tiks likvidēta
- nekustamo īpašumu apgrūdinājuma robežas
- Nr.1 (13000022604) projektiējās zemes vienības kadastra nummurs un platība 0.1654 ha
- teritorijas robeža, kas var kalpot realservitūta ierīcības nodibināšanai

Zemes ierīcības projekts Jūrmalā, Lašu ielā 10 un Lašu ielā 10A

Zemes ierīcības projekta grafiskās daļas mērogs	1:500	IKS92 koordinātu sistēma	Mēroga koeficients 0.9996002
Kartogrāfiskā pamatīne - inženierbūvju un ģeodēzijas nodalās izstrādātā planšete Nr. 4222-45-21.3-13000			
Zemes robežu plāns : Valsts zemes dienests - M1:500			

Projekta izstrādātājs	Intra MTD	Projekta izstrādātāja adrese	Mārcupīte, Rīga, Latvija
Projekta izstrādātāja līguma Nr.	788-2016	Projekta izstrādātāja līguma datums	15.08.2016
Projekta izstrādātāja līguma nosaukums	Zemes ierīcības projekts	Projekta izstrādātāja līguma nosaukums	Zemes ierīcības projekts
Projekta izstrādātāja līguma nosaukums	Zemes ierīcības projekts	Projekta izstrādātāja līguma nosaukums	Zemes ierīcības projekts
Projekta izstrādātāja līguma nosaukums	Zemes ierīcības projekts	Projekta izstrādātāja līguma nosaukums	Zemes ierīcības projekts



Esotās zemes vienības Kadastra apzīmējums	Platība
13000022604	0.2593 ha
13000022607	0.1554 ha
Kopā	0.4147 ha

Nr.	Kadastra apzīmējums	Platība no esošajām zemes vienībām	Projektiējās zemes vienības	
			Kartes Nr.	Apgrūdinājumi Klasifikācijas kods
1.	13000022604	0.2469 ha	1.	7311010300
			2.	7311090900
			3.	7312050300
			4.	7312050201
			5.	7312050201
			6.	7311050200
			7.	7311020105
2.	13000022607	0.1414 ha	1.	7312040100
			2.	7311090900
			6.	7311050200
			7.	7311020105

UZMĒRĀJUMS REĢISTRĒTS
un elektroniski parakstīts
Jūrmantas pilsētas domes
Izstrādātāja un ģeodēzijas nodaļā
Kaspars Gulbis 15.08.2016
Nr. 788-2016