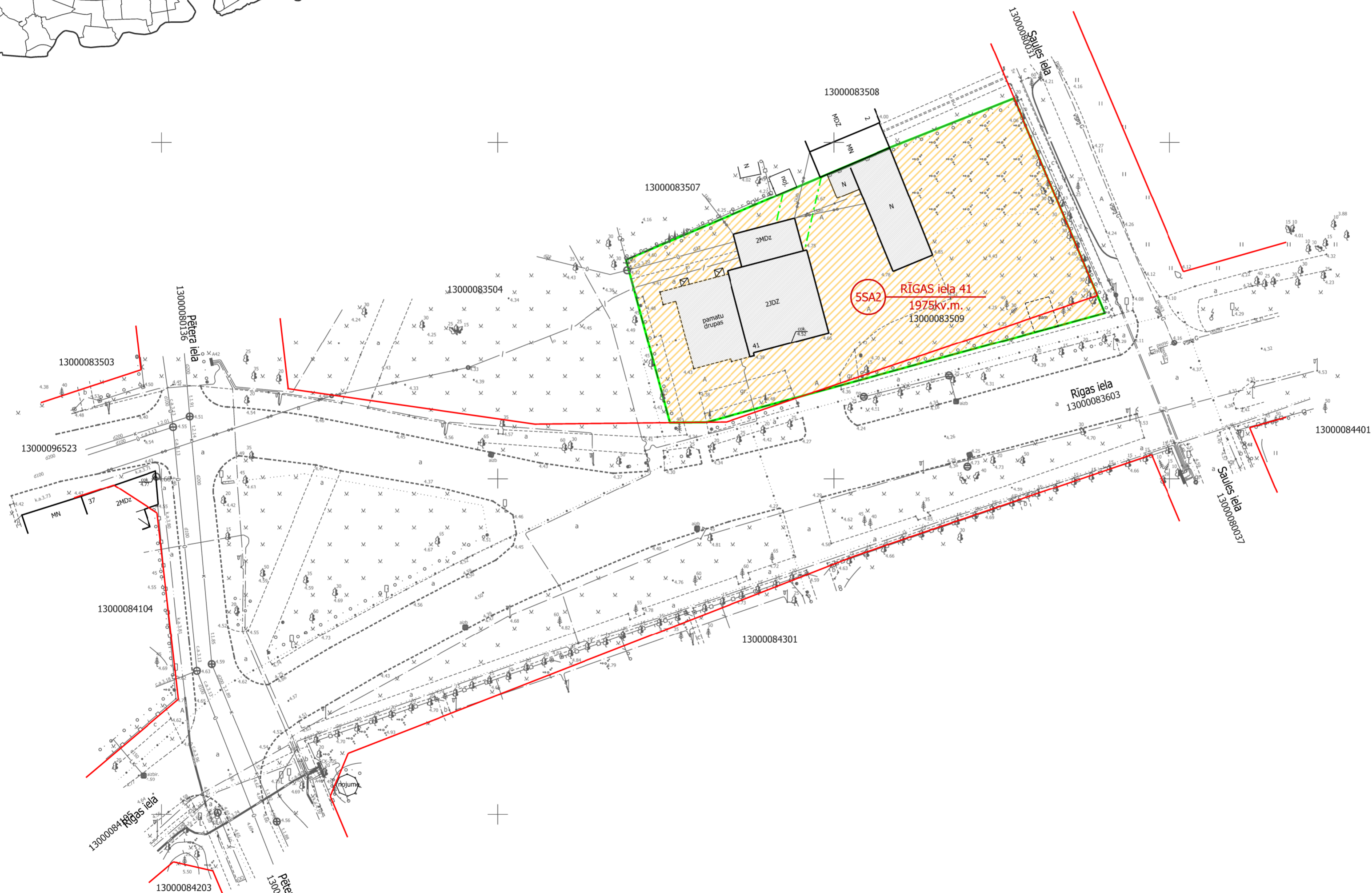


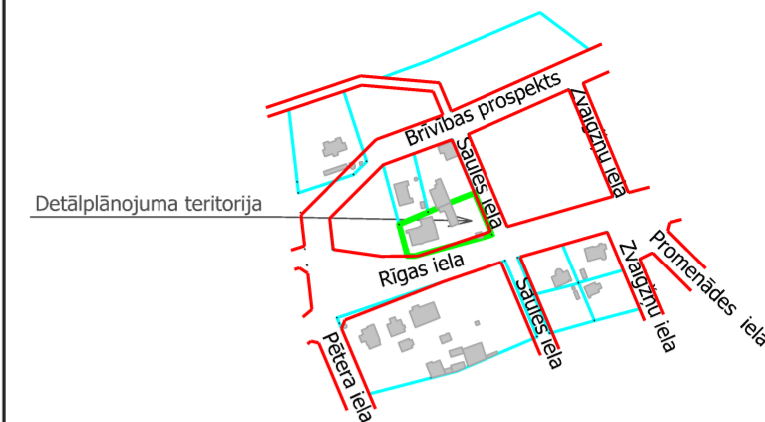
TERITORIJAS PAŠREIZĒJĀ IZMANTOŠANA

TERITORIJAS IZVIETOJUMS JŪRMALAS PILSĒTĀ



- PIEZĪMES:**
- LKS-92 koordinātu sistēma, mēroga koeficients 0.999605
 - Latvijas normālo augstumu sistēma(LAS-2000,5)
 - Plāna izgatavošanai izmantoti JPD IĢN izsniegtie dati. Topogrāfijas apsekošana veikta 2016. gada augustā. Topogrāfiskā plāna platība - 1.5 ha.
 - Inženiertehniskās komunikācijas daļēji apsektas dabā un salīdzinātas apkalpojošajās organizācijās.
 - Kadastra informācija atbilst VZD kadastra kartei fails: 299249.edoc
 - Ielu sarkanās līnijas un aizsargjoslas noteiktas atbilstoši Jūrmalas pilsētas domes 2012. gada 11. oktobra saistošajiem noteikumiem Nr.42
 - Topogrāfiskie apzīmējumi atbilst MK noteikumu Nr.281 1.pielikumam.

TERITORIJAS IZVIETOJUMS KVARTĀLĀ



APZĪMĒJUMI	NOSAUKUMS
	Detālplānojuma robeža
	Zemesgabala robeža
	RĪGAS iela 41 1975kv.m.
	Zemesgabala funkcionālais zonējums, plānotā adrese un platība
	13000083509 Kadastra apzīmējums
	SSA2 Sabiedriskās apbūves teritorija
	Sarkanā līnija
	Esošā apbūve

NEKUSTAMĀ ĪPAŠUMA LIETOŠANAS TIESĪBU APROBEŽOJUMI		
apzīmējumi	nosaukums	kods
	Baltijas jūras un Rīas jūras līča ierobežotas saimnieciskās darbības joslas teritorija	7311010300
	Vides un dabas resursu aizsardzības aizsargjoslas (aizsardzības zonas) teritorija ap kultūras pieminekli pilsētās	7314020102
	Vides un dabas resursu ķīmiskās aizsargjoslas teritorija ap pazemes ūdens ņemšanas vietu	7311090900
	Ekspluatācijas aizsargjoslas teritorija gar ielu vai ceļu - sarkanā līnija	7312030100
	Ekspluatācijas aizsargjoslas teritorija gar elektronisko sakaru tīklu gaisvadu līniju	7312040200

PAŠREIZĒJĀ APBŪVES RĀDĪTĀJI			
apbūves blīvums	apbūves intensitāte	stāvu skaits	NĪLM
23.3%	27.9%	2	0902

Nekustamā īpašuma lietošanas mērķis - ārstniecības, veselības un sociālās aprūpes iestāžu apbūve (0902).

GEO JŪRMALA

SIA GEO Jūrmala, Reģ. Nr. 40103578894, Dzirciema iela 3-15, Rīga, LV-1063
 Biroja adrese: Sļoķas iela 69, Jūrmala, LV-2015, tel.26423358, e-pasts:atsb77@gmail.com

valdes loceklis	A.Baumanis	01.08.2016.
Sertificēta persona	Atis Baumanis, Nr.AC000000014	
mērnieks	A.Baumanis	01.08.2016.

Pasūtījums: Jūrmala, Rīgas iela 41	Lapas 2
Planšete Nr.4222-33-54.2 ; 55.1	Lapa 1
Pasūtījuma reģistrācijas Nr.1711-TP Pasūtītājs: N.Puško	
Topogrāfiskais plāns	
Mērogs 1:500	

DETĀLPLĀNOJUMS - zemesgabalam JŪRMALĀ, RĪGAS IELĀ 41 kadastra nr. 1300 008 3509; z/g platība 1975 kv.m.			reģ.nr.40103480281 tālr.+37126439223 e.pasts:iveta.puuke@gmail.com		
īpašnieks	Normunds Puško		Lapas nosaukums		
vadītāja	I.Pūķe	2016.	Mērogs		
arhitekts	I.Pabērza	2016.	Lapa		
plānotāja	L.Lankovska	2016.	Lapu skaits		
TERITORIJAS PAŠREIZĒJĀ IZMANTOŠANA			Jūrmala, 2016.gads		