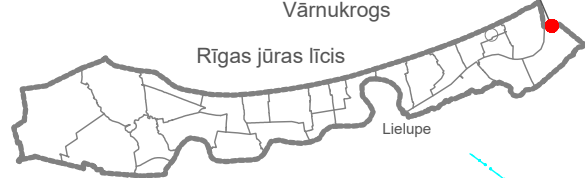
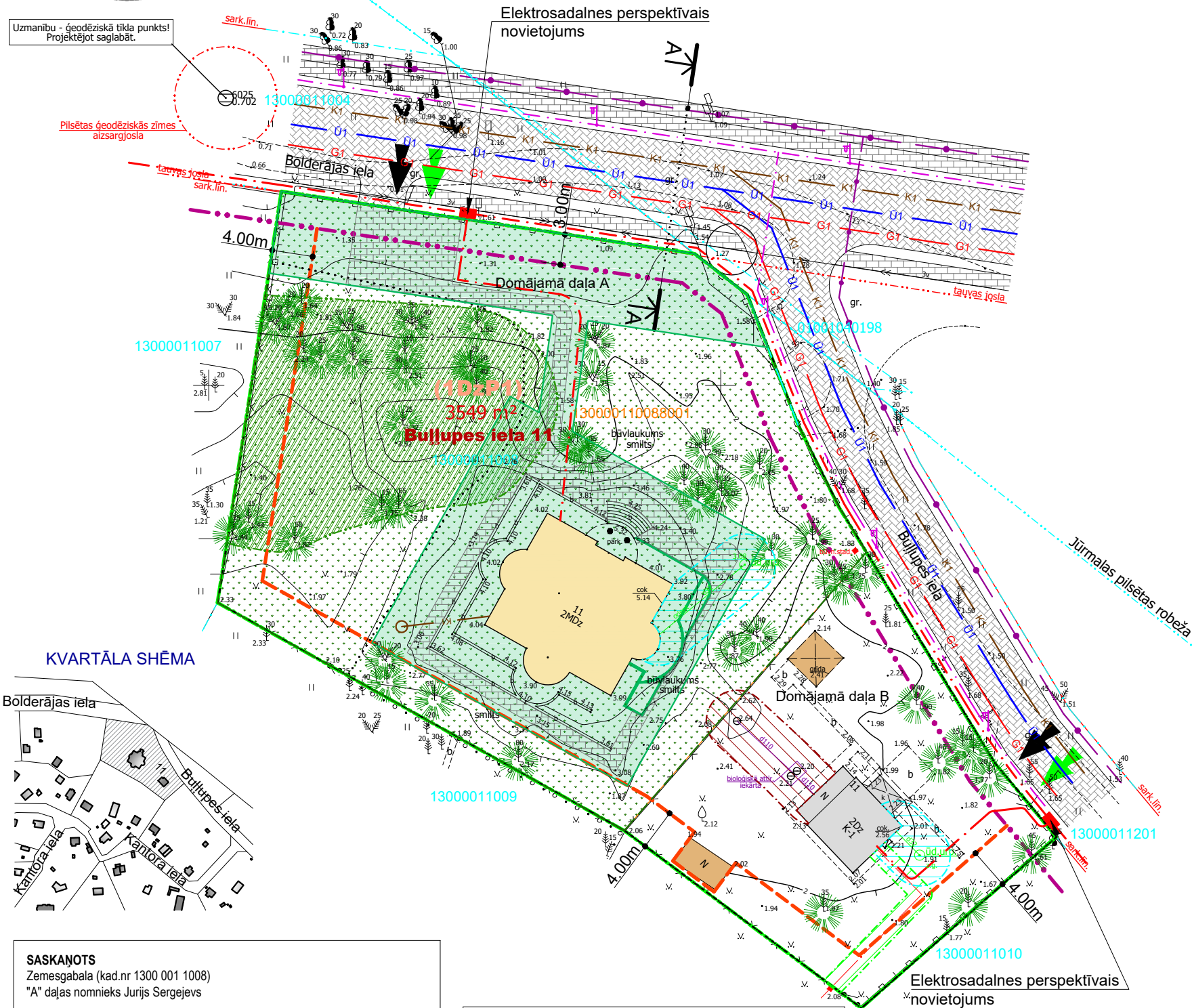


TERITORIJAS IZVIETOJUMS JŪRMALAS PILSĒTĀ

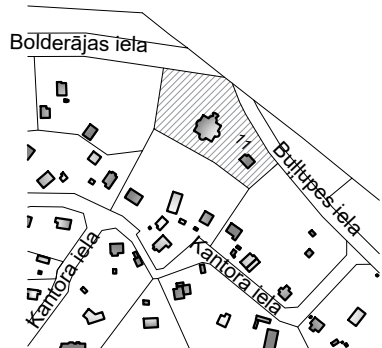
Detālplānojuma teritorija  
Vārnukrogs



# DETĀLPLĀNOJUMA GROZĪJUMI ZEMESGABALAM BUĻĻUPES IELĀ 11, JŪRMALĀ TERITORIJAS PLĀNOTĀ IZMANTOŠANA



**KVARTĀLA SHĒMA**



**SASKAŅOTS**

Zemesgabala (kad.nr 1300 001 1008)  
"A" daļas nomnieks Jurijs Sergejevs

(paraksts)

(datums)

**SASKAŅOTS**

Zemesgabala (kad.nr 1300 001 1008)  
"B" daļas īpašniece Jelena Muihina

(paraksts)

(datums)

**PLĀNOTIE APBŪVES RĀDĪTĀJI**

Teritorijas atļautā izmantošana	1DzP1
Maksimālais apbūves blīvums	15 %
Maksimālā apbūves intensitāte	39 %
Minimālā brīvā/zaļā teritorija	60%
Maksimālais ēkas augstums	12 m
Maksimālais stāvu skaits	2 stāvi*
N/I lietošanas mērķis	0601

\* Ja tiek nodrošināts pieslēgums centralizētai ūdensapgādes un kanalizācija sistēmai, maksimālais ēkas augstums ir 2,5 stāvi

**Piezīmes:**

- Nekustamā īpašuma lietošanas mērķis - 0601.
- Griezumu A-A skatīt lapā Nr.3.

**PIEŅEMTIE APZĪMĒJUMI**

Apzīmējums	Nosaukums	KODS
	Detālplānojuma robeža	
	Zemesgabala robeža	
<b>Buļļupes iela 11</b>	Zemesgabala adrese	
<b>13000011008</b>	Kadastra numurs	
<b>3549 m<sup>2</sup></b>	Zemesgabala platība	
<b>(1DzP1)</b>	Teritorijas atļautā izmantošana - Priekuļa parka apbūves teritorija	
	Sarkanā līnija	7312030100
	Meža zemes teritorija	
	Biotope "Mežainas piejūras kāpas" teritorija	
<b>VIDES UN DABAS RESURSU AIZSARDZĪBAS AIZSARGJOSLAS</b>		
	Baltijas jūras un Rīgas jūras līča ierobežotas saimnieciskās darbības joslas teritorija	7311010300
<b>EKSPLOATĀCIJAS AIZSARGJOSLAS</b>		
	Aizsargjoslas teritorija gar elektrisko tīklu kabelu līniju	7312050201
	Ekspluatācijas aizsargjoslas teritorija gar pašteses kanalizācijas vadu	7312010300
	Ekspluatācijas aizsargjoslas teritorija ap ūdensvadu, kas atrodas līdz 2 metru dziļumam	7312010101

**APZĪMĒJUMI TERITORIJAS PLĀNOTAJAI IZMANTOŠANAI**

	Autotransporta/gājēju piekļūšana zemesgabalam
	Saglabājamās priedes
	Pastāvošā apbūve - pārbūvējamā ēka (būvprojekts akceptēts 27.08.2008. Nr.535)
	Jaunbūvējamā ēka - būvniecības stadijā
	Jaunbūvējamās palīgēkas - būvniecības stadijā (būvniecības iecere akceptēta 11.08.2016. Nr.1576)
	Atmežotā meža zeme (meža zemes atmežošanas shēma akceptēta būvprojektā 23.07.2013. Nr.1450)
	Izbūvējamās atbalstsienas - atbilstoši akceptētajam būvprojektam
	Plānotā elektrokabeļa trase
	Plānotā sadzīves kanalizācijas novietne - ēkai individuālā attīrīšanas iekārta. Ielas tīkli - perspektīvie.
	Perspektīvais ūdensvads
	Perspektīvais ielas apgaismojuma kabelis un apgaismojuma stabi
	Perspektīvais gāzesvads
	Perspektīvais telekomunikāciju kabelis
	Ietves, pagalma ceļi
	Brauktuves
	Būvlaide
	Apbūves līnija

**DETĀLPLĀNOJUMA GROZĪJUMI ZEMESGABALAM  
BUĻĻUPES IELĀ 11, JŪRMALĀ**

kadastra nr. 1300 001 1008, z/g platība 3549 m<sup>2</sup>

Izstrādātājs	SIA VALGER ARHITEKTI
Arhitekts	V.BĒRZIŅA
Projekta vad.	R.ANSULE

**Pasūtītājs**  
**Jurijs Sergejevs**

**GRAFISKĀ DAĻA**

**TERITORIJAS PLĀNOTĀ  
IZMANTOŠANA**

Mērogs	Lapa	Lapu skaits
M 1:500	2	3
Jūrmala, 2016.gads		