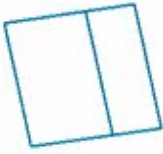
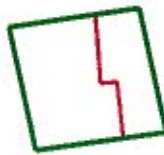


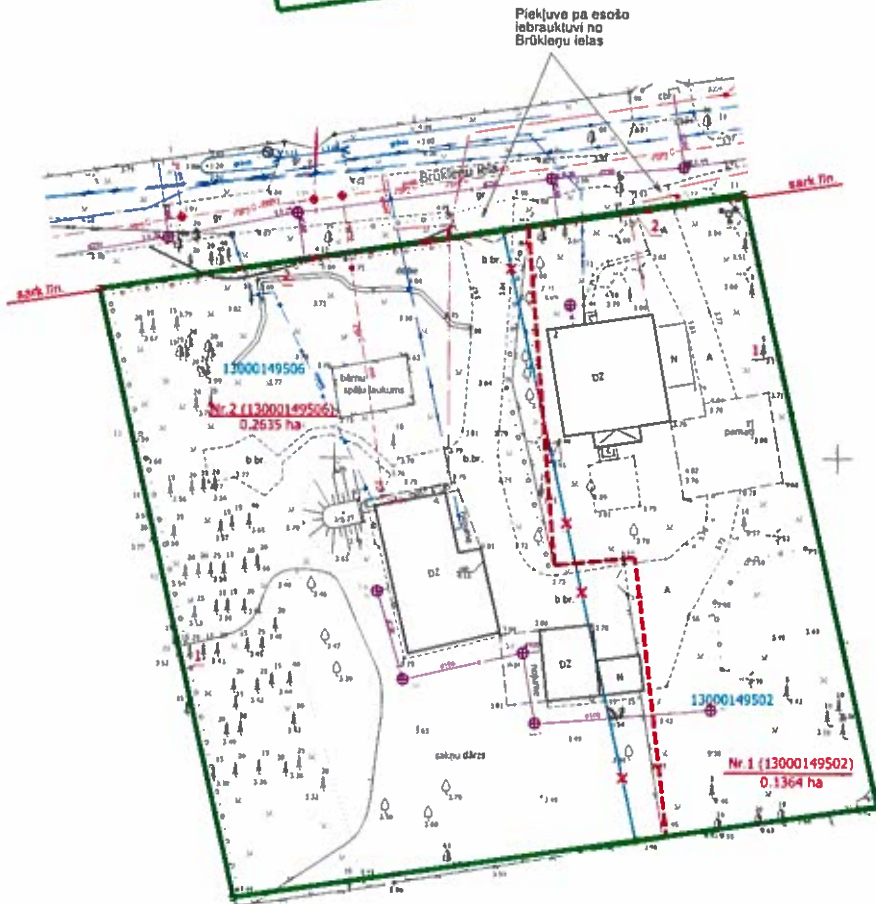
Projektētās teritorijas shēma pirms zemes ierīcības projekta izstrādes



Projektētās teritorijas shēma pēc zemes ierīcības projekta izstrādes



Pielikums Jūrmalas pilsētas domes 2017. gada 23. marta lēmumam Nr. 147 (protokols Nr. 6, 61. punkts)



x=311500  
y=483400

Esošā zemes vienība	
Kadastra apzīmējums	Platība ha
13000149502	0.1498
13000149506	0.2501
	0.3999 ha

Projektētās zemes vienības				Apgrūtinājumi	
Nr.	Kadastra apzīmējums	Platības no esošajām zemes vienībām	Platība	Kārtas Nr.	Klasifikācijas kods
1.	13000149502	0.0018 ha no 13000149506	0.1364 ha	1	7311010300
				2	7312030100
2.	13000149506	0.0024+0.0126 ha no 13000149502	0.2635 ha	1	7311010300
				2	7312030100
			0.3999 ha		

Saskaņota		
Jūrmalas pilsētas domes Inženierbūvju un ģeodēzijas nodala	Jolanta Gau	10.01.2017. Nr. 1277-2016

Apzīmējumi

13000101001	esošās zemes vienības kadastra apzīmējums
	esošās zemes vienības robeža ar robežpunktu
	zemes ierīcības projekta robeža
	projektēto zemes vienību robežas
<b>Nr. 1 (13000101002)</b> 0.1211 ha	projektētās zemes vienības kadastra apzīmējums un platība
	nekustamā īpašuma apgrūtinājuma robeža

Zemes ierīcības projekts Brūkleņu iela 2 un Brūkleņu iela 4, Jūrmala	
Zemes ierīcības projekta grafiskās daļas mērogs 1:500 LKS-92 koordinātu sistēma Mēroga koeficients 0.999603	Kartogrāfiskā pamatne: zemes robežu plāns M 1:500 (Valsts zemes dienests, 24.05.2000.) savietota ar topogrāfisko informāciju, plānšēta Nr. 4222-32-24.3
Nekustamā īpašuma Brūkleņu iela 2 īpašnieks	Anna Ģērmane
Nekustamā īpašuma Brūkleņu iela 4 īpašnieks	Marina Podojaka
Jana Brice	Zemes ierīcības sertifikāta Nr. BA 613 izdots 13.12.2016., derīgs 12.12.2021.