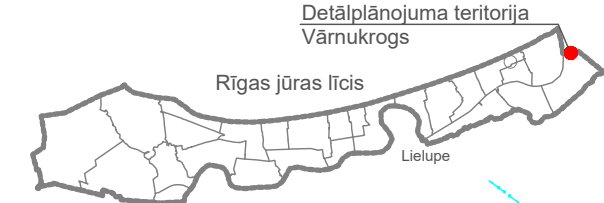
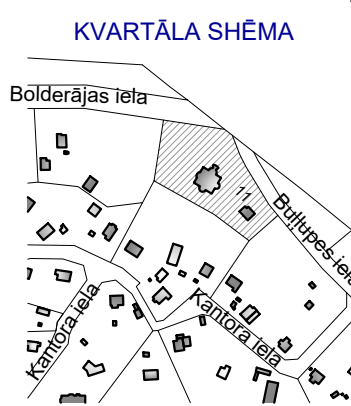
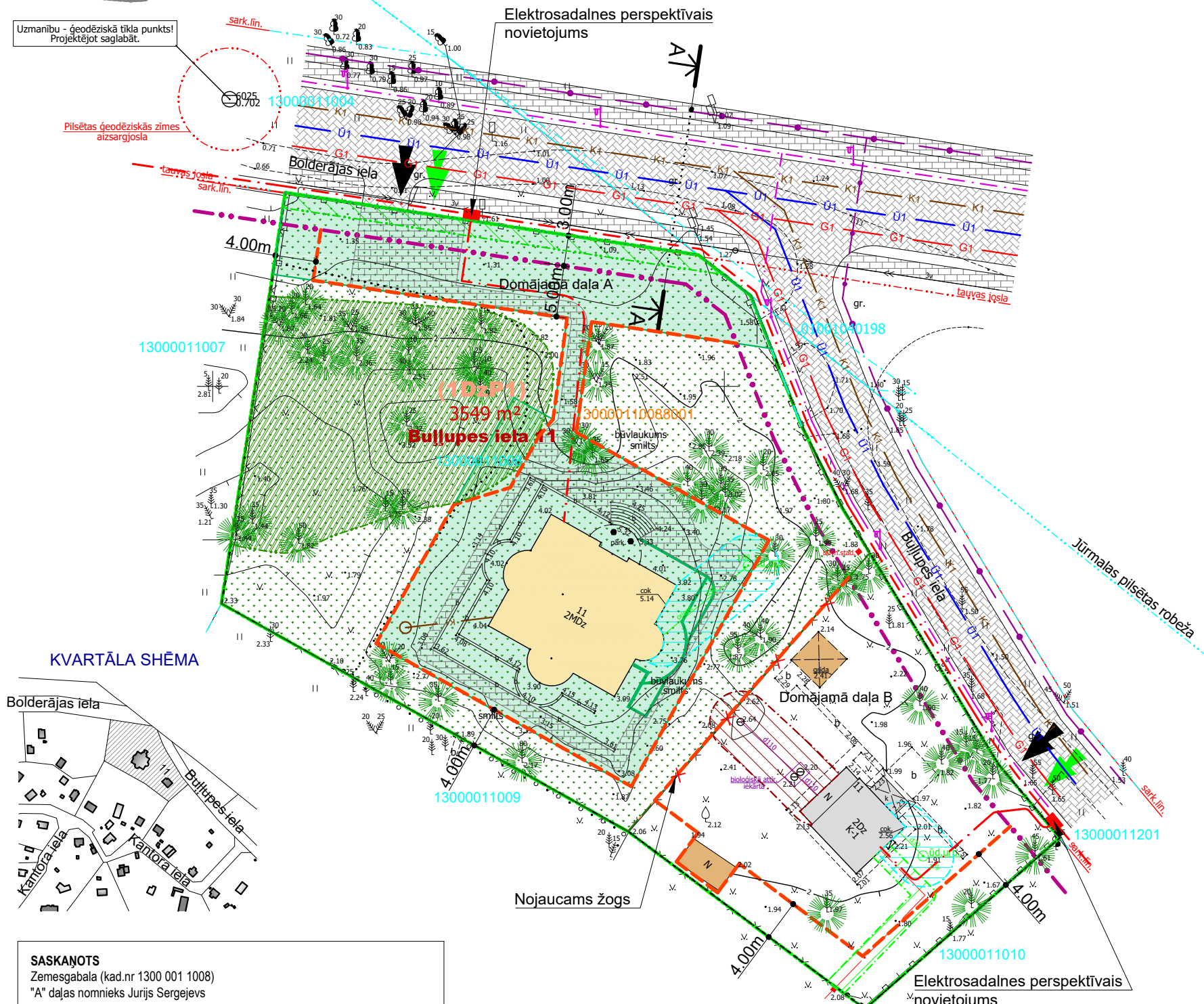


TERITORIJAS IZVIETOJUMS JŪRMALAS PILSĒTĀ



DETĀLPLĀNOJUMA GROZĪJUMI ZEMESGABALAM BUĻĻUPES IELĀ 11, JŪRMALĀ TERITORIJAS PLĀNOTĀ IZMANTOŠANA



SASKAŅOTS
Zemesgabala (kad.nr 1300 001 1008)
"A" daļas nomnieks Jurijs Sergejevs

(paraksts) (datums)

SASKAŅOTS
Zemesgabala (kad.nr 1300 001 1008)
"B" daļas īpašniece Jelena Muihina

(paraksts) (datums)

PLĀNOTIE APBŪVES RĀDĪTĀJI	
Teritorijas atļautā izmantošana	1DzP1
Maksimālais apbūves blīvums	15 %
Maksimālā apbūves intensitāte	39 %
Minimālā brīvā/zaļā teritorija	60%
Maksimālais ēkas augstums	12 m
Maksimālais stāvu skaits	2 stāvi*
N/I lietošanas mērķis	0601

Piezīmes:

- Nekustamā īpašuma lietošanas mērķis - 0601.
- Griezumu A-A skatīt lapā Nr.3.
- Teritorijā neparedzēt bioloģiskās attīrīšanas iekārtas. Līdz centralizēto kanalizācijas tīklu izbūvei sadzīves kanalizācijas ūdeņus novadīt hermētiskā krājrezervuārā.

* Ja tiek nodrošināts pieslēgums centralizētai ūdensapgādes un kanalizācija sistēmai, maksimālais ēkas augstums ir 2,5 stāvi

PIEŅEMTIE APZĪMĒJUMI

Apzīmējums	Nosaukums	KODS
	Detālplānojuma robeža	
Buļļupes iela 11	Zemesgabala adrese	
13000011008	Kadastra numurs	
3549 m ²	Zemesgabala platība	
(1DzP1)	Teritorijas atļautā izmantošana - Priežu parka apbūves teritorija	
	Sarkanā līnija	7312030100
	Meža zemes teritorija	
	Biotopa "Mežainas piejūras kāpas" teritorija	

VIDES UN DABAS RESURSU AIZSARDZĪBAS AIZSARGJOSLAS			
	Visa teritorija	Baltijas jūras un Rīgas jūras līča ierobežotas saimnieciskās darbības joslas teritorija	7311010300
EKSPLOATĀCIJAS AIZSARGJOSLAS			
	Aizsargjoslas teritorija gar elektrisko tīklu kabelu līniju		7312050201
	Aizsargjoslas teritorija ap elektrisko tīklu gaisvadu līniju pilsētās un ciemos ar nominālo spriegumu līdz 20 kilovoltiem		7312050601
	Ekspluatācijas aizsargjoslas teritorija gar pašteces kanalizācijas vadu		7312010300
	Ekspluatācijas aizsargjoslas teritorija ap ūdensvadu, kas atrodas līdz 2 metru dziļumam		7312010101

APZĪMĒJUMI TERITORIJAS PLĀNOTAJAI IZMANTOŠANAI		
	Autotransporta/gājēju piekļūšana zemesgabalam	
	Saglabājamās priedes	
	Pastāvošā apbūve - pārbūvējamā ēka (būvprojekts akceptēts 27.08.2008. Nr.535)	
	Jaunbūvējamā ēka - būvniecības stadijā	
	Jaunbūvējamās palīgēkas - būvniecības stadijā (būvniecības iecere akceptēta 11.08.2016. Nr.1576)	
	Atmežotā meža zeme (meža zemes atmežošanas shēma akceptēta būvprojektā 23.07.2013. Nr.1450)	
	Izbūvējamās atbalstsienas - atbilstoši akceptētajam būvprojektam	
	Plānotā elektrokabeļa trase	
	Plānotā sadzīves kanalizācijas novietne, krājrezervuārs. Ielas tīkli - perspektīvie.	
	Perspektīvais ūdensvads	
	Perspektīvais ielas apgaismojuma kabelis un apgaismojuma stabi	
	Perspektīvais gāzesvads	
	Perspektīvais telekomunikāciju kabelis	
	Ietves, pagalma ceļi	
	Brauktuves	
	Būvlaide	
	Apbūves līnija	

**DETĀLPLĀNOJUMA GROZĪJUMI ZEMESGABALAM
BUĻĻUPES IELĀ 11, JŪRMALĀ**

kadastra nr. 1300 001 1008, z/g platība 3549 m²

Izstrādātājs	SIA VALGER ARHITEKTI		
Arhitekts	V.BĒRZIŅA		2016.
Projekta vad.	R.ANSULE		2016.

Pasūtītājs
Jurijs Sergejevs

GRAFISKĀ DAĻA

TERITORIJAS PLĀNOTĀ IZMANTOŠANA

Mērogs	Lapa	Lapu skaits
M 1:500	2	3
Jūrmala, 2016.gads		